

Estatística Mensal

Máquinas Rodoviárias CSMR

Abril de 2026 N° 46





1

Gráficos Máquinas Rodoviárias

Dados de desempenho da produção, vendas e exportação

2

Quadro de desempenho 2026/2025

Quadro geral de máquinas rodoviárias

3

Tabela de desempenho 2025-2026

Dados de desempenho histórico da produção, vendas e exportação

4

Máquinas Rodoviárias Desempenho Por Produto

Tabelas de desempenho por unidade física, Abr - 26

1

Gráficos Máquinas Rodoviárias

Dados de desempenho da produção, vendas e exportação

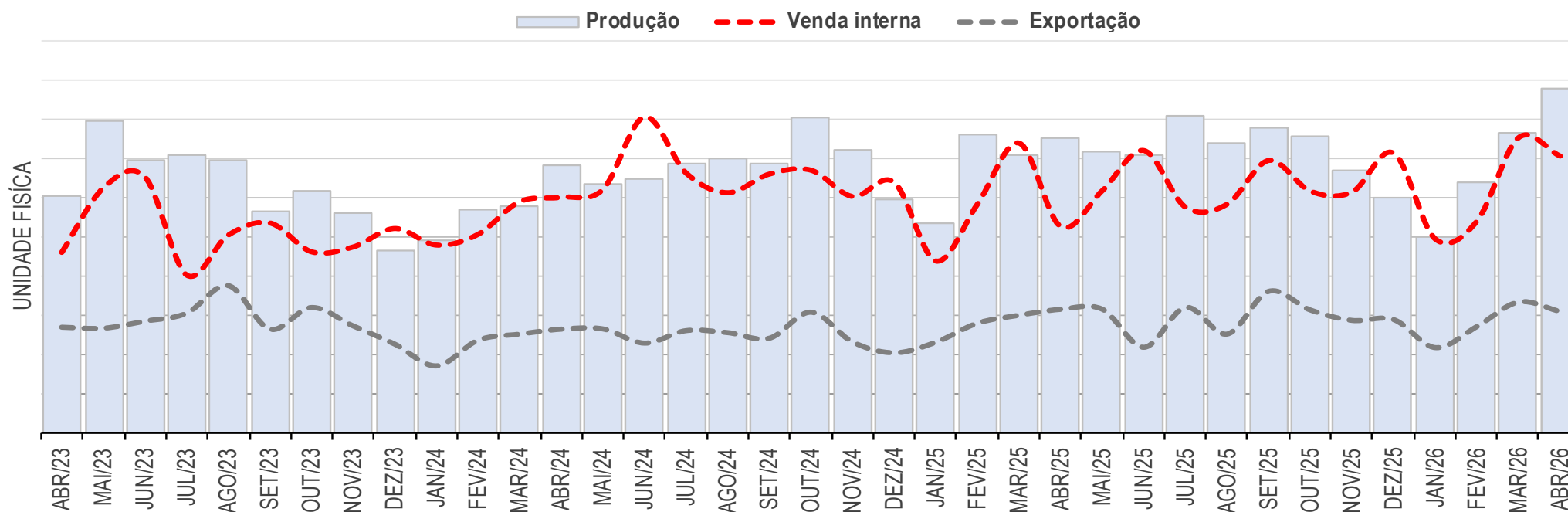
1. Gráfico Máquinas Rodoviárias

Em unidade física – Abril de 2026

Em relação ao mês anterior

Produção: 15,0% | Venda interna: -6,3% | Exportação: -7,3%

DESEMPENHO MENSAL – MÁQUINAS RODOVIÁRIAS

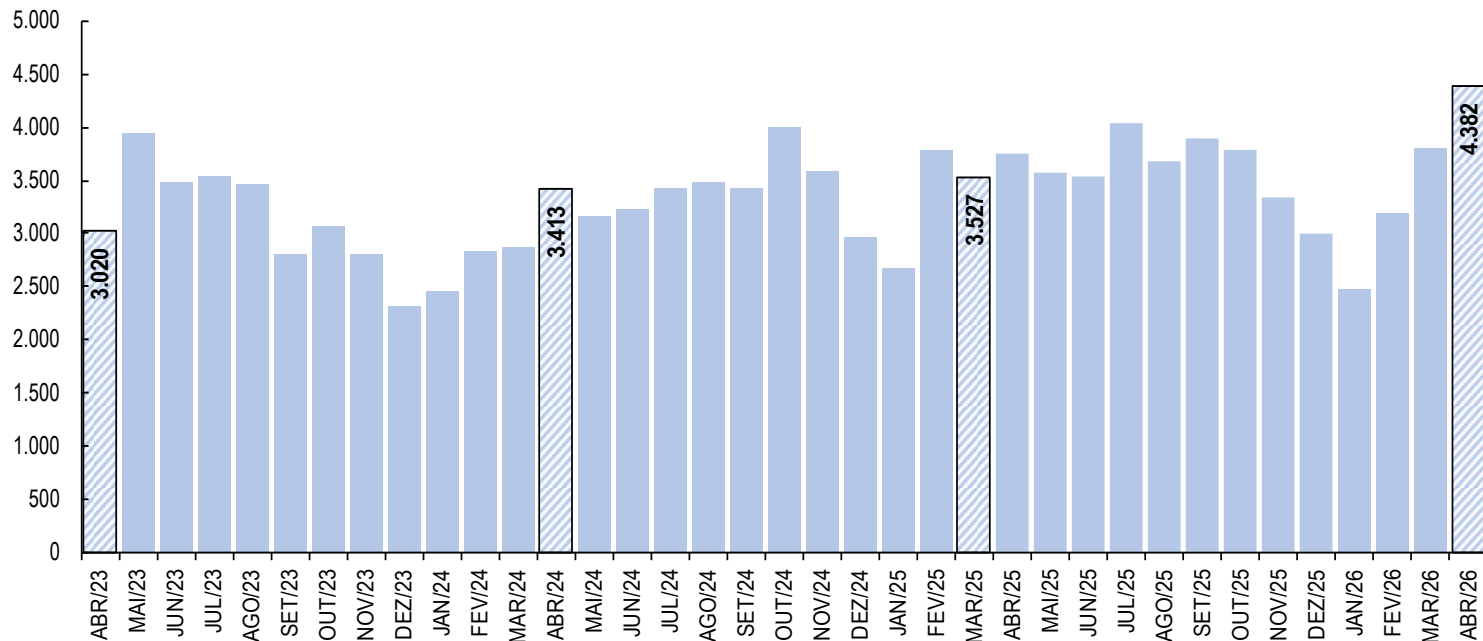


Fonte e Elaboração: DEEE / ABIMAQ – * Desempenho em unidades físicas

1.1 Gráfico de Produção

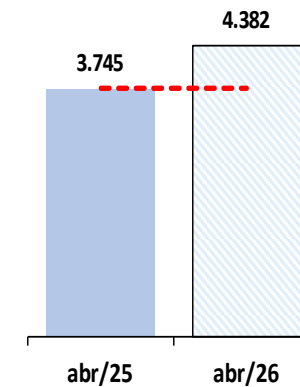
Em unidade física – Abril de 2026

DESEMPENHO MENSAL – PRODUÇÃO MÁQUINAS RODOVIÁRIAS



Fonte e Elaboração: DEEE / ABIMAQ – * Desempenho em unidades físicas

Varição Acumulado do mês. *Produção*
(Valor em unidades físicas)



Varição Interanual em relação ao mesmo mês ano anterior %

2026/2025 - Abr

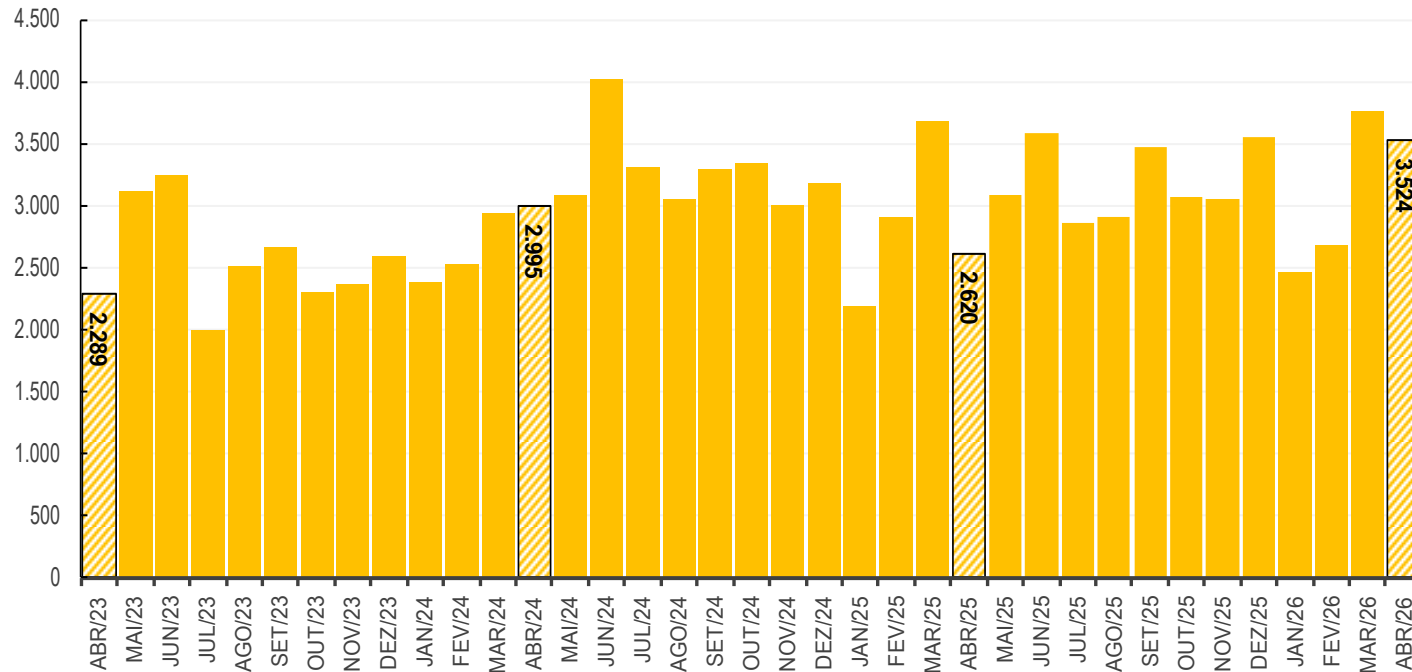
17,0% ▲

A linha tracejada indica a referência do acumulado do mesmo mês do ano anterior.

1.2 Gráfico de Vendas

Em unidade física – Abril de 2026

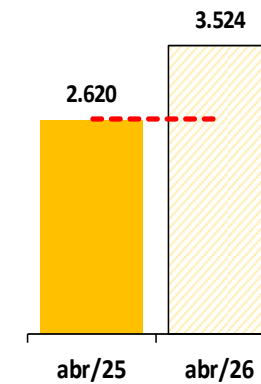
DESEMPENHO MENSAL – VENDA INTERNA MÁQUINAS RODOVIÁRIAS



Fonte e Elaboração: DEEE / ABIMAQ – * Desempenho em unidades físicas

Varição Acumulado do mês. **Venda Interna**

(Valor em unidades físicas)



Varição Interanual em relação ao mesmo mês ano anterior %

2026/2025 - Abr

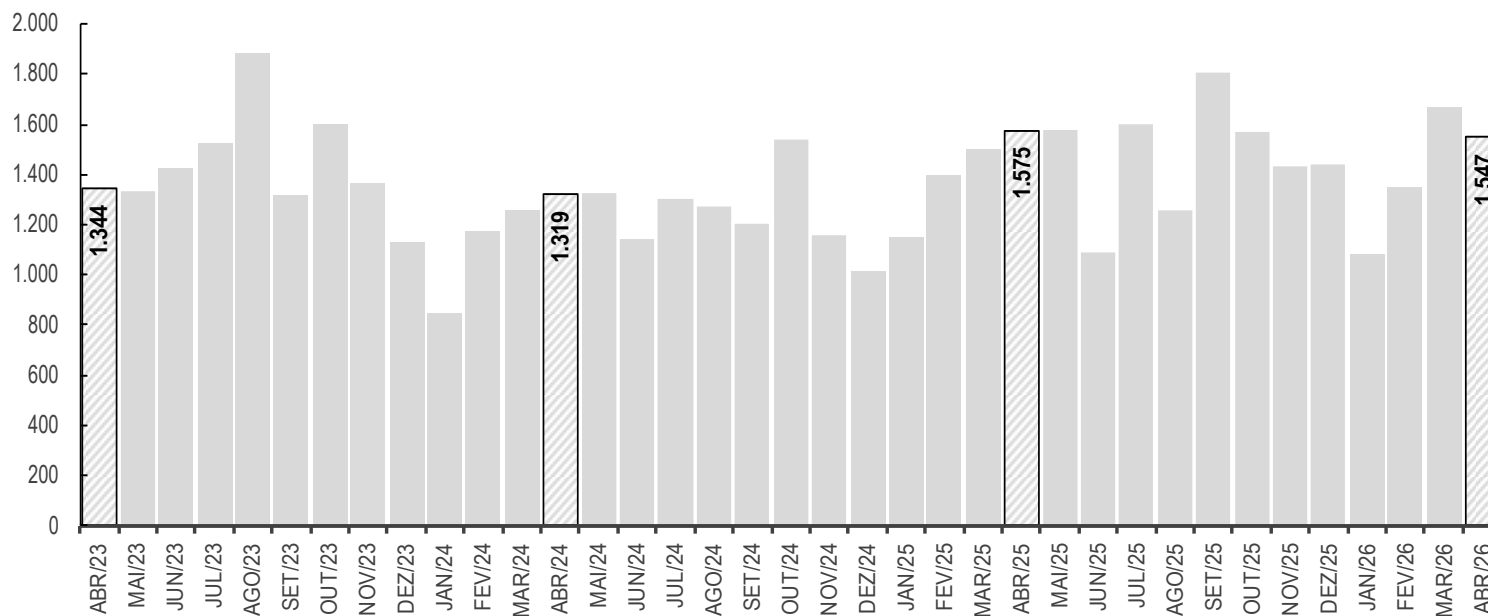
34,5% ▲

A linha tracejada indica a referência do acumulado do mesmo mês do ano anterior.

1.3 Gráfico de Exportação

Em unidade física – Abril de 2026

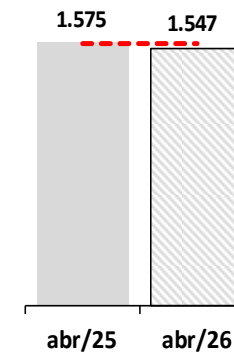
DESEMPENHO MENSAL – EXPORTAÇÃO MÁQUINAS RODOVIÁRIAS



Fonte e Elaboração: DEEE / ABIMAQ - * Desempenho em unidades físicas

Varição Acumulado do mês. Venda Interna

(Valor em unidades físicas)



Varição Interanual em relação ao mesmo mês ano anterior %

2026/2025 - Abr

-1,8% ▼

A linha tracejada indica a referência do acumulado do mesmo mês do ano anterior.

2

Quadro de desempenho 2026/2025

Desempenho em unidade física – 2026/2025

2. Máquinas Rodoviárias

Desempenho em unidade física – 2026/2025

QUADRO GERAL DE MÁQUINAS	(1) Unidades abr.25	(2) Unidades abr.26	(2) / (1) % Var. Interanual 2026/2025	(3) Unidades jan- abr - 25	(4) Unidades jan- abr - 26	(4) / (3) % Var. Acumulado 2026/2025
Produção	3.745	4.382	17,0	9.991	13.863	38,8
Venda interna	2.620	3.524	34,5	8.776	12.433	41,7
Exportação	1.575	1.547	-1,8	4.044	5.649	39,7

Fonte e Elaboração: DEEE/ABIMAQ

3

Tabela de desempenho 2025-2026

Desempenho em unidade física - 2025-2026

3. Máquinas Rodoviárias

Por unidade Física – Abril de 2026

2025

Unidades Físicas	jan	fev	mar	abr	mai	jun	jul	ago	set	out	nov	dez	2025
Produção	2.670	3.794	3.527	3.745	3.576	3.532	4.034	3.688	3.892	3.781	3.336	2.996	42.571
Venda interna	2.179	2.907	3.690	2.620	3.081	3.594	2.868	2.907	3.468	3.074	3.062	3.562	37.012
Exportação	1.150	1.396	1.498	1.575	1.576	1.085	1.600	1.256	1.807	1.566	1.432	1.442	17.383

2026

Unidades Físicas	jan	fev	mar	abr	mai	jun	jul	ago	set	out	nov	dez	2026
Produção	2.482	3.189	3.810	4.382									13.863
Venda interna	2.461	2.689	3.759	3.524									12.433
Exportação	1.081	1.352	1.669	1.547									5.649

Nota: Considera-se os valores de Tratores de Esteira; Retroescavadeiras; Pás-Carregadeiras de Rodas; Escavadeiras Hidráulicas; Motoniveladoras; Rolos Compactadores; Mini-Carregadeira e Manipulador Telescópico.

4

Máquinas Rodoviárias Desempenho Por Produto

Desempenho por produto em unidade física – Abr/26

4. Máquinas Rodoviárias

Desempenho por produto em unidade física – Abril de 2026

TRATORES DE ESTEIRA (crawler tractors)	(1) Unidades abr.25	(2) Unidades mar.26	(3) Unidades abr.26	(3) / (2) %Var. Mensal	(3) / (1) %Var. Interanual 2026/2025	(4) Unidades jan- abr-25	(5) Unidades jan- abr-26	(5) / (4) %Var. Acumulado 2026/2025
Produção	416	428	428	0,0	2,9	1.680	1.575	-6,3
Venda interna	75	100	76	-24,0	1,3	299	338	13,0
Exportação	299	326	281	-13,8	-6,0	1.184	1.184	0,0

RETROESCAVADEIRAS (backhoe loader)	(1) Unidades abr.25	(2) Unidades mar.26	(3) Unidades abr.26	(3) / (2) %Var. Mensal	(3) / (1) %Var. Interanual 2026/2025	(4) Unidades jan- abr-25	(5) Unidades jan- abr-26	(5) / (4) %Var. Acumulado 2026/2025
Produção	1.368	1.467	1.351	-7,9	-1,2	4.810	4.571	-5,0
Venda interna	783	1.144	1.003	-12,3	28,1	3.416	3.430	0,4
Exportação	437	420	461	9,8	5,5	1.530	1.537	0,5

Fonte e Elaboração: DEEE/ABIMAQ

4.1. Máquinas Rodoviárias

Desempenho por produto em unidade física – Abril de 2026

PAS CARREGADEIRAS DE RODAS (wheel loader)	(1) Unidades abr.25	(2) Unidades mar.26	(3) Unidades abr.26	(3) / (2) %Var. Mensal	(3) / (1) %Var. Interanual 2026/2025	(4) Unidades jan- abr-25	(5) Unidades jan- abr-26	(5) / (4) %Var. Acumulado 2026/2025
Produção	971	753	890	18,2	-8,3	3.018	2.976	-1,4
Venda interna total	438	575	605	5,2	38,1	1.761	1.942	10,3
Exportação	390	435	353	-18,9	-9,5	1.292	1.255	-2,9

ESCAVADEIRAS HIDRÁULICAS (hydraulic excavator)	(1) Unidades abr.25	(2) Unidades mar.26	(3) Unidades abr.26	(3) / (2) %Var. Mensal	(3) / (1) %Var. Interanual 2026/2025	(4) Unidades jan- abr-25	(5) Unidades jan- abr-26	(5) / (4) %Var. Acumulado 2026/2025
Produção	655	788	1.039	31,9	58,6	2.772	2.977	7,4
Venda interna total	772	1.106	1.079	-2,4	39,8	3.658	4.061	11,0
Exportação	140	102	114	11,8	-18,6	320	360	12,5

Fonte e Elaboração: DEEE/ABIMAQ

4.1. Máquinas Rodoviárias

Desempenho por produto em unidade física – Abril de 2026

MOTONIVELADORAS (motor grader)	(1) Unidades abr.25	(2) Unidades mar.26	(3) Unidades abr.26	(3) / (2) %Var. Mensal	(3) / (1) %Var. Interanual 2026/2025	(4) Unidades jan-abr-25	(5) Unidades jan-abr-26	(5) / (4) %Var. Acumulado 2026/2025
Produção	335	374	674	80,2	101,2	1.456	1.764	21,2
Venda interna	95	279	173	-38,0	82,1	731	806	10,3
Exportação	186	214	173	-19,2	-7,0	863	740	-14,3
ROLOS COMPACTADORES (roller-compactors)	(1) Unidades abr.25	(2) Unidades mar.26	(3) Unidades abr.26	(3) / (2) %Var. Mensal	(3) / (1) %Var. Interanual 2026/2025	(4) Unidades jan-abr-25	(5) Unidades jan-abr-26	(5) / (4) %Var. Acumulado 2026/2025
Venda interna total	286	316	378	19,6	32,2	960	1.091	13,6
Exportação	123	172	165	-4,1	34,1	430	573	33,3
MINI-CARREGADEIRA (skid steers)	(1) Unidades abr.25	(2) Unidades mar.26	(3) Unidades abr.26	(3) / (2) %Var. Mensal	(3) / (1) %Var. Interanual 2026/2025	(4) Unidades jan-abr-25	(5) Unidades jan-abr-26	(5) / (4) %Var. Acumulado 2026/2025
Venda interna total	129	224	190	-15,2	47,3	474	656	38,4
MANIPULADOR TELESCÓPICO (telescopic handler)	(1) Unidades abr.25	(2) Unidades mar.26	(3) Unidades abr.26	(3) / (2) %Var. Mensal	(3) / (1) %Var. Interanual 2026/2025	(4) Unidades jan-abr-25	(5) Unidades jan-abr-26	(5) / (4) %Var. Acumulado 2026/2025
Venda interna total	42	15	20	33,3	-52,4	97	109	12,4

Fonte e Elaboração: DEEE/ABIMAQ



CSMR
Câmara Setorial
de Máquinas Rodoviárias

Nós somos a **Associação Brasileira da Indústria de Máquinas e Equipamentos e Sindicato Nacional da Indústria de Máquinas** e atuamos há mais de 85 anos para impulsionar o crescimento da indústria com foco na inovação tecnológica e na geração de negócios.



Fique por dentro de todas as novidades, escaneie e acompanhe nossos canais de comunicação



Obrigado!
Maio de 2026