

Estatística Mensal

Máquinas Rodoviárias CSMR

Março de 2026 N° 45





1

Gráficos Máquinas Rodoviárias

Dados de desempenho da produção, vendas e exportação

2

Quadro de desempenho 2026/2025

Quadro geral de máquinas rodoviárias

3

Tabela de desempenho 2025-2026

Dados de desempenho histórico da produção, vendas e exportação

4

Máquinas Rodoviárias Desempenho Por Produto

Tabelas de desempenho por unidade física, Mar - 26

1

Gráficos Máquinas Rodoviárias

Dados de desempenho da produção, vendas e exportação

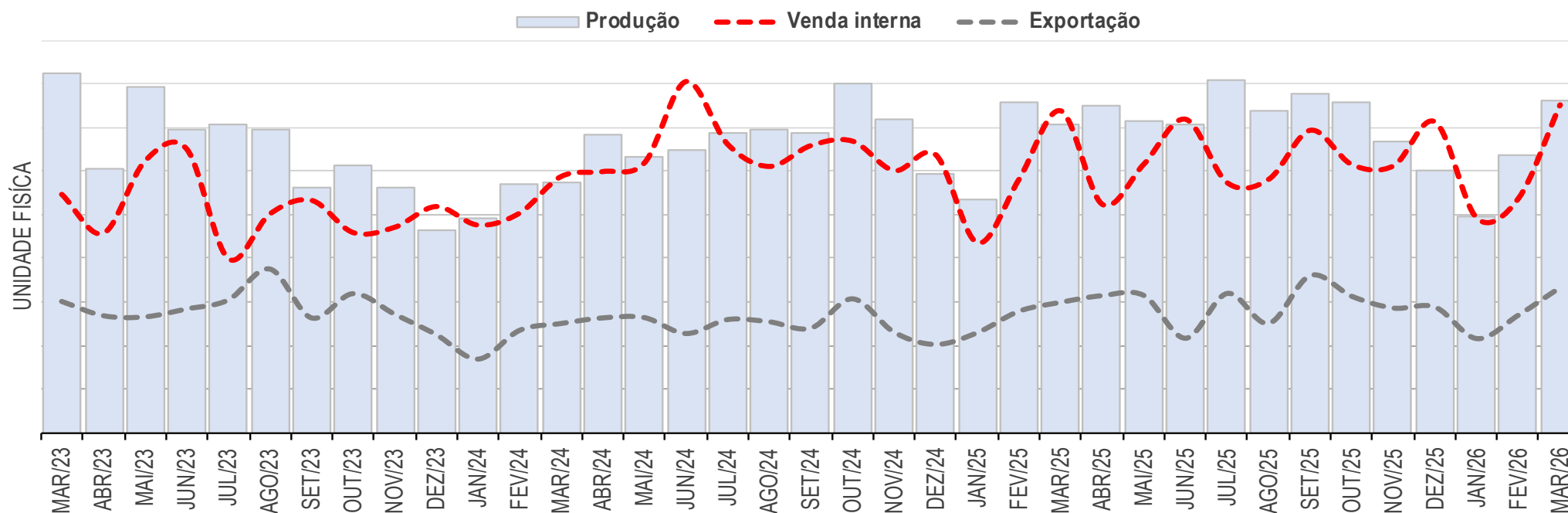
1. Gráfico Máquinas Rodoviárias

Em unidade física – Março de 2026

Em relação ao mês anterior

Produção: 19,5% | Venda interna: 39,8% | Exportação: 23,4%

DESEMPENHO MENSAL – MÁQUINAS RODOVIÁRIAS

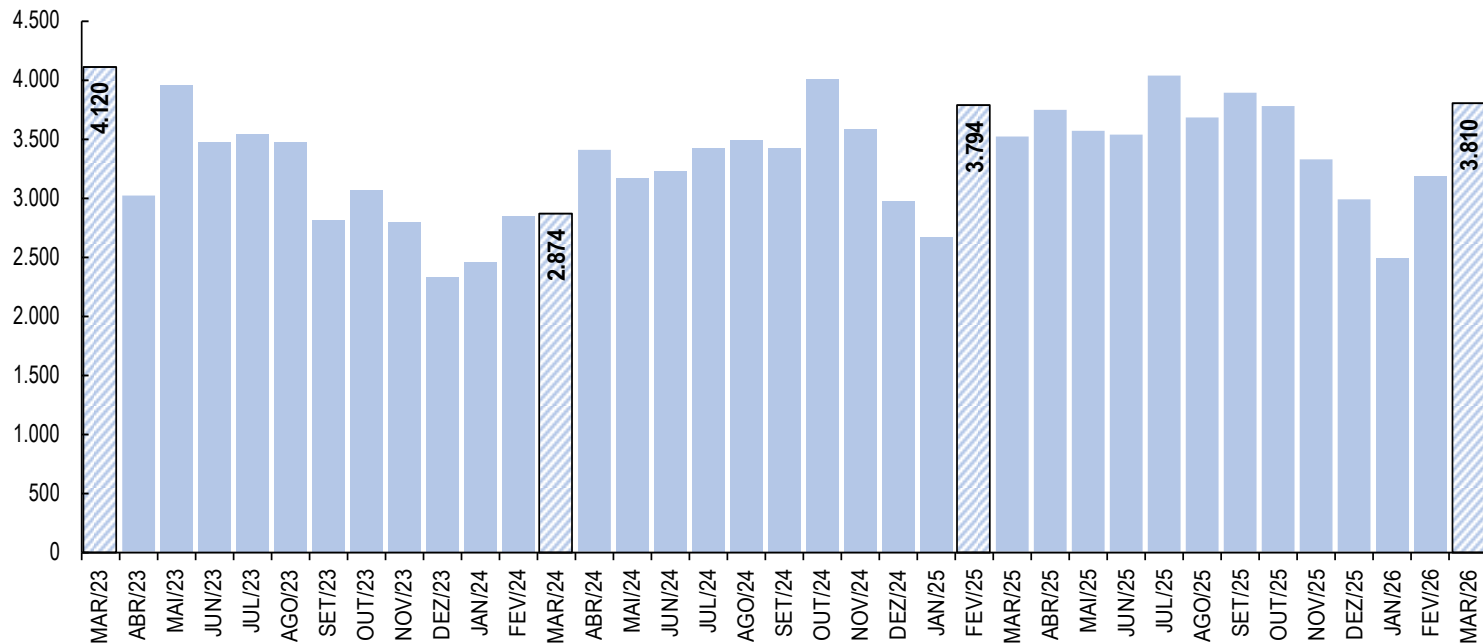


Fonte e Elaboração: DEEE / ABIMAQ – * Desempenho em unidades físicas

1.1 Gráfico de Produção

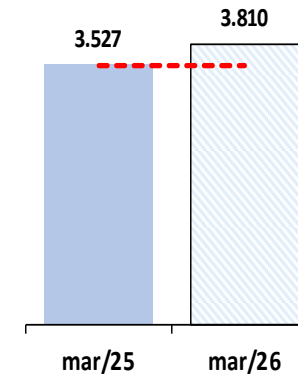
Em unidade física – Março de 2026

DESEMPENHO MENSAL – PRODUÇÃO MÁQUINAS RODOVIÁRIAS



Fonte e Elaboração: DEEE / ABIMAQ – * Desempenho em unidades físicas

Varição Acumulado do mês. *Produção*
(Valor em unidades físicas)



Varição Interanual em relação ao mesmo mês ano anterior %

2026/2025 - Mar

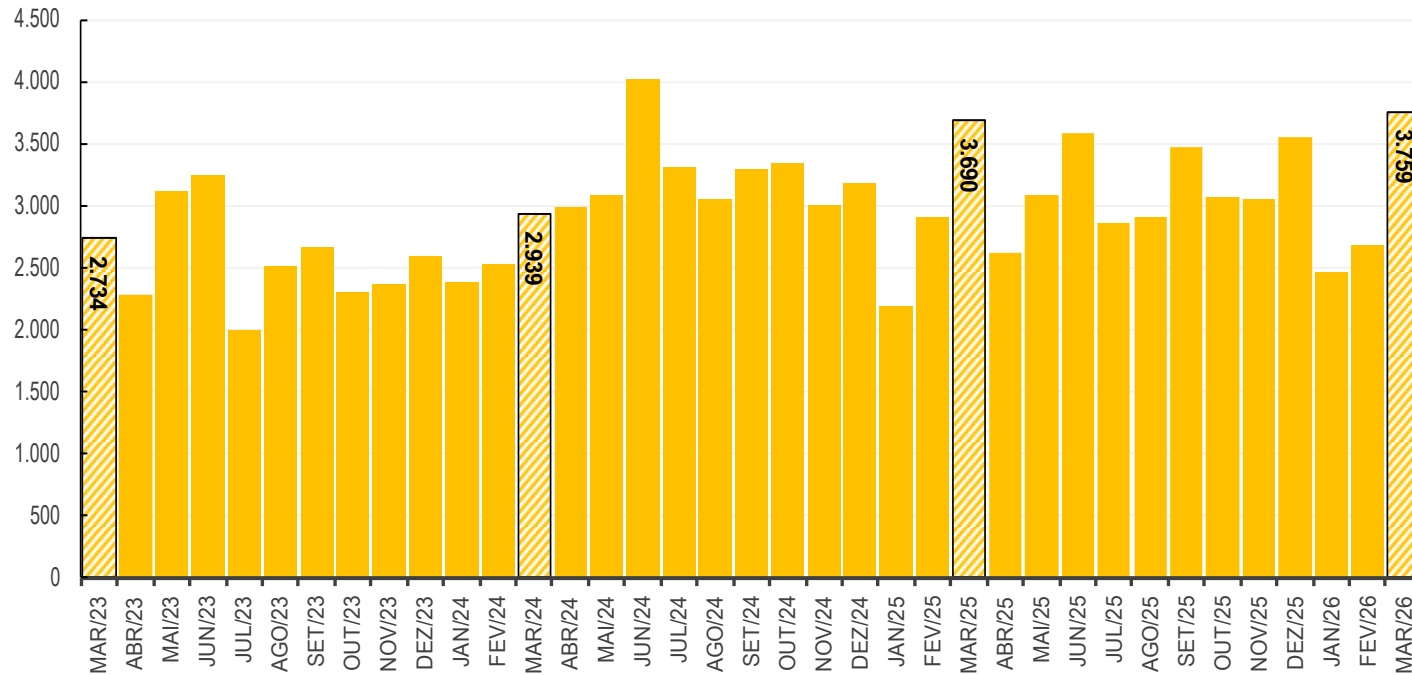
8,0% ▲

A linha tracejada indica a referência do acumulado do mesmo mês do ano anterior.

1.2 Gráfico de Vendas

Em unidade física – Março de 2026

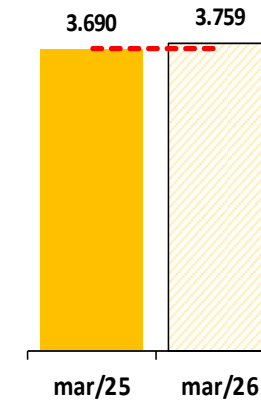
DESEMPENHO MENSAL – VENDA INTERNA MÁQUINAS RODOVIÁRIAS



Fonte e Elaboração: DEEE / ABIMAQ – * Desempenho em unidades físicas

Varição Acumulado do mês. **Venda Interna**

(Valor em unidades físicas)



Varição Interanual em relação ao mesmo mês ano anterior %

2026/2025 - Mar

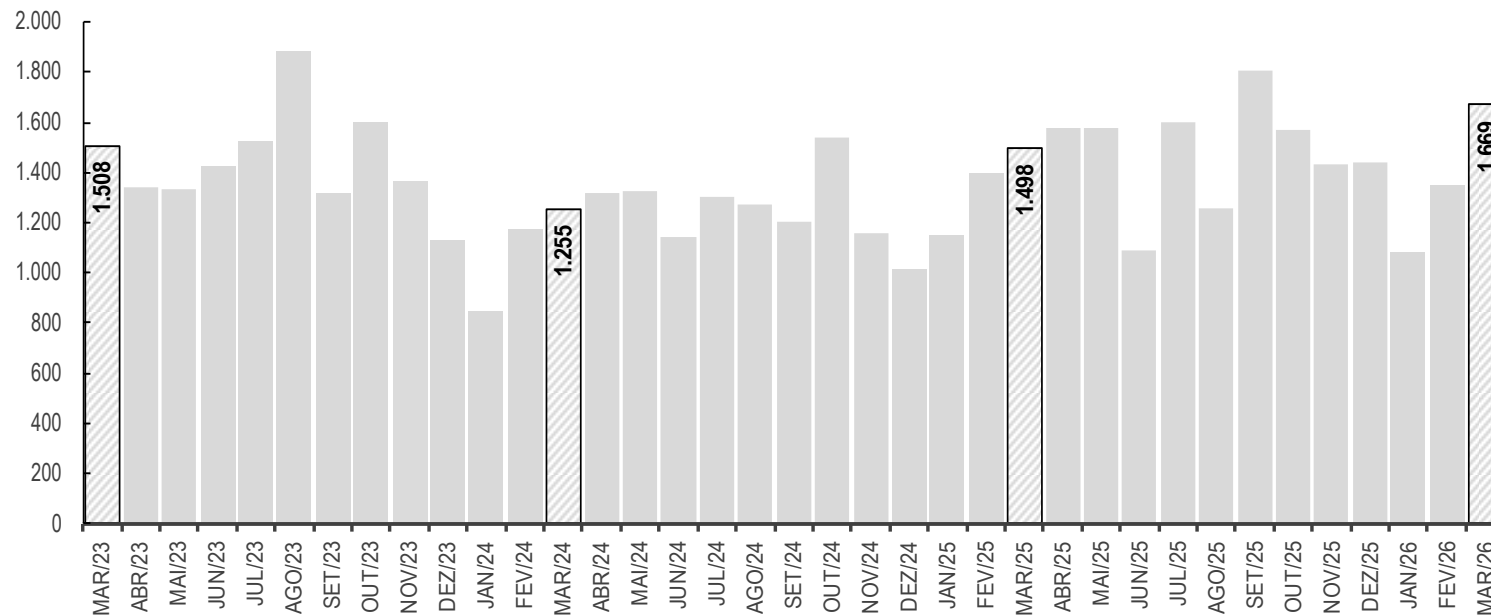
1,9% ▲

A linha tracejada indica a referência do acumulado do mesmo mês do ano anterior.

1.3 Gráfico de Exportação

Em unidade física – Março de 2026

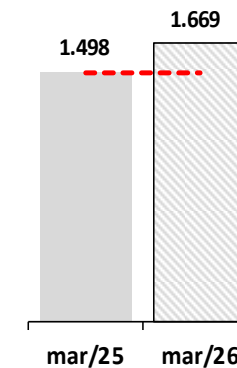
DESEMPENHO MENSAL – EXPORTAÇÃO MÁQUINAS RODOVIÁRIAS



Fonte e Elaboração: DEEE / ABIMAQ - * Desempenho em unidades físicas

Varição Acumulado do mês. Venda Interna

(Valor em unidades físicas)



Varição Interanual em relação ao mesmo mês ano anterior %

2026/2025 - Mar

11,4% ▲

A linha tracejada indica a referência do acumulado do mesmo mês do ano anterior.

2

Quadro de desempenho 2026/2025

Desempenho em unidade física – 2026/2025

2. Máquinas Rodoviárias

Desempenho em unidade física – 2026/2025

QUADRO GERAL DE MÁQUINAS	(1) Unidades mar.25	(2) Unidades mar.26	(2) / (1) % Var. Interanual 2026/2025	(3) Unidades jan- mar - 25	(4) Unidades jan- mar - 26	(4) / (3) % Var. Acumulado 2026/2025
Produção	3.527	3.810	8,0	9.991	9.481	-5,1
Venda interna	3.690	3.759	1,9	8.776	8.909	1,5
Exportação	1.498	1.669	11,4	4.044	4.102	1,4

Fonte e Elaboração: DEEE/ABIMAQ

3

Tabela de desempenho 2025-2026

Desempenho em unidade física - 2025-2026

3. Máquinas Rodoviárias

Por unidade Física – Março de 2026

2025

Unidades Físicas	jan	fev	mar	abr	mai	jun	jul	ago	set	out	nov	dez	2025
Produção	2.670	3.794	3.527	3.745	3.576	3.532	4.034	3.688	3.892	3.781	3.336	2.996	42.571
Venda interna	2.179	2.907	3.690	2.620	3.081	3.594	2.868	2.907	3.468	3.074	3.062	3.562	37.012
Exportação	1.150	1.396	1.498	1.575	1.576	1.085	1.600	1.256	1.807	1.566	1.432	1.442	17.383

2026

Unidades Físicas	jan	fev	mar	abr	mai	jun	jul	ago	set	out	nov	dez	2026
Produção	2.482	3.189	3.810										9.481
Venda interna	2.461	2.689	3.759										8.909
Exportação	1.081	1.352	1.669										4.102

Nota: Considera-se os valores de Tratores de Esteira; Retroescavadeiras; Pás-Carregadeiras de Rodas; Escavadeiras Hidráulicas; Motoniveladoras; Rolos Compactadores; Mini-Carregadeira e Manipulador Telescópico.

4

Máquinas Rodoviárias Desempenho Por Produto

Desempenho por produto em unidade física – Mar/26

4. Máquinas Rodoviárias

Desempenho por produto em unidade física – Março de 2026

TRATORES DE ESTEIRA (crawler tractors)	(1) Unidades mar.25	(2) Unidades fev.26	(3) Unidades mar.26	(3) / (2) %Var. Mensal	(3) / (1) %Var. Interanual 2026/2025	(4) Unidades jan- mar-25	(5) Unidades jan- mar-26	(5) / (4) %Var. Acumulado 2026/2025
Produção	444	358	428	19,6	-3,6	1.264	1.147	-9,3
Venda interna	77	76	100	31,6	29,9	224	262	17,0
Exportação	350	297	326	9,8	-6,9	885	903	2,0

RETROESCAVADEIRAS (backhoe loader)	(1) Unidades mar.25	(2) Unidades fev.26	(3) Unidades mar.26	(3) / (2) %Var. Mensal	(3) / (1) %Var. Interanual 2026/2025	(4) Unidades jan- mar-25	(5) Unidades jan- mar-26	(5) / (4) %Var. Acumulado 2026/2025
Produção	1.304	1.050	1.467	39,7	12,5	3.442	3.220	-6,4
Venda interna	1.121	715	1.144	60,0	2,1	2.633	2.427	-7,8
Exportação	357	344	420	22,1	17,6	1.093	1.076	-1,6

Fonte e Elaboração: DEEE/ABIMAQ

4.1. Máquinas Rodoviárias

Desempenho por produto em unidade física – Março de 2026

PAS CARREGADEIRAS DE RODAS (wheel loader)	(1) Unidades mar.25	(2) Unidades fev.26	(3) Unidades mar.26	(3) / (2) %Var. Mensal	(3) / (1) %Var. Interanual 2026/2025	(4) Unidades jan- mar-25	(5) Unidades jan- mar-26	(5) / (4) %Var. Acumulado 2026/2025
Produção	679	754	753	-0,1	10,9	2.047	2.086	1,9
Venda interna total	616	397	575	44,8	-6,7	1.323	1.337	1,1
Exportação	348	348	435	25,0	25,0	902	902	0,0

ESCAVADEIRAS HIDRÁULICAS (hydraulic excavator)	(1) Unidades mar.25	(2) Unidades fev.26	(3) Unidades mar.26	(3) / (2) %Var. Mensal	(3) / (1) %Var. Interanual 2026/2025	(4) Unidades jan- mar-25	(5) Unidades jan- mar-26	(5) / (4) %Var. Acumulado 2026/2025
Produção	730	601	788	31,1	7,9	2.117	1.938	-8,5
Venda interna total	1.153	924	1.106	19,7	-4,1	2.886	2.982	3,3
Exportação	72	77	102	32,5	41,7	180	246	36,7

Fonte e Elaboração: DEEE/ABIMAQ

4.1. Máquinas Rodoviárias

Desempenho por produto em unidade física – Março de 2026

MOTONIVELADORAS (motor grader)	(1) Unidades mar.25	(2) Unidades fev.26	(3) Unidades mar.26	(3) / (2) %Var. Mensal	(3) / (1) %Var. Interanual 2026/2025	(4) Unidades jan-mar-25	(5) Unidades jan-mar-26	(5) / (4) %Var. Acumulado 2026/2025
Produção	370	426	374	-12,2	1,1	1.121	1.090	-2,8
Venda interna	304	180	279	55,0	-8,2	636	633	-0,5
Exportação	234	187	214	14,4	-8,5	677	567	-16,2
ROLOS COMPACTADORES (roller-compactors)	(1) Unidades mar.25	(2) Unidades fev.26	(3) Unidades mar.26	(3) / (2) %Var. Mensal	(3) / (1) %Var. Interanual 2026/2025	(4) Unidades jan-mar-25	(5) Unidades jan-mar-26	(5) / (4) %Var. Acumulado 2026/2025
Venda interna total	255	219	316	44,3	23,9	674	713	5,8
Exportação	137	99	172	73,7	25,5	307	408	32,9
MINI-CARREGADEIRA (skid steers)	(1) Unidades mar.25	(2) Unidades fev.26	(3) Unidades mar.26	(3) / (2) %Var. Mensal	(3) / (1) %Var. Interanual 2026/2025	(4) Unidades jan-mar-25	(5) Unidades jan-mar-26	(5) / (4) %Var. Acumulado 2026/2025
Venda interna total	149	128	224	75,0	50,3	345	466	35,1
MANIPULADOR TELESCÓPICO (telescopic handler)	(1) Unidades mar.25	(2) Unidades fev.26	(3) Unidades mar.26	(3) / (2) %Var. Mensal	(3) / (1) %Var. Interanual 2026/2025	(4) Unidades jan-mar-25	(5) Unidades jan-mar-26	(5) / (4) %Var. Acumulado 2026/2025
Venda interna total	15	50	15	-70,0	0,0	55	89	61,8

Fonte e Elaboração: DEEE/ABIMAQ



CSMR
Câmara Setorial
de Máquinas Rodoviárias

Nós somos a **Associação Brasileira da Indústria de Máquinas e Equipamentos e Sindicato Nacional da Indústria de Máquinas** e atuamos há mais de 85 anos para impulsionar o crescimento da indústria com foco na inovação tecnológica e na geração de negócios.



Fique por dentro de todas as novidades, escaneie e acompanhe nossos canais de comunicação



Obrigado!
Abril de 2026