

Estatística Mensal

Máquinas Rodoviárias CSMR

Fevereiro de 2026 N° 44





1

Gráficos Máquinas Rodoviárias

Dados de desempenho da produção, vendas e exportação

2

Quadro de desempenho 2026/2025

Quadro geral de máquinas rodoviárias

3

Tabela de desempenho 2025-2026

Dados de desempenho histórico da produção, vendas e exportação

4

Máquinas Rodoviárias Desempenho Por Produto

Tabelas de desempenho por unidade física, Fev - 26

1

Gráficos Máquinas Rodoviárias

Dados de desempenho da produção, vendas e exportação

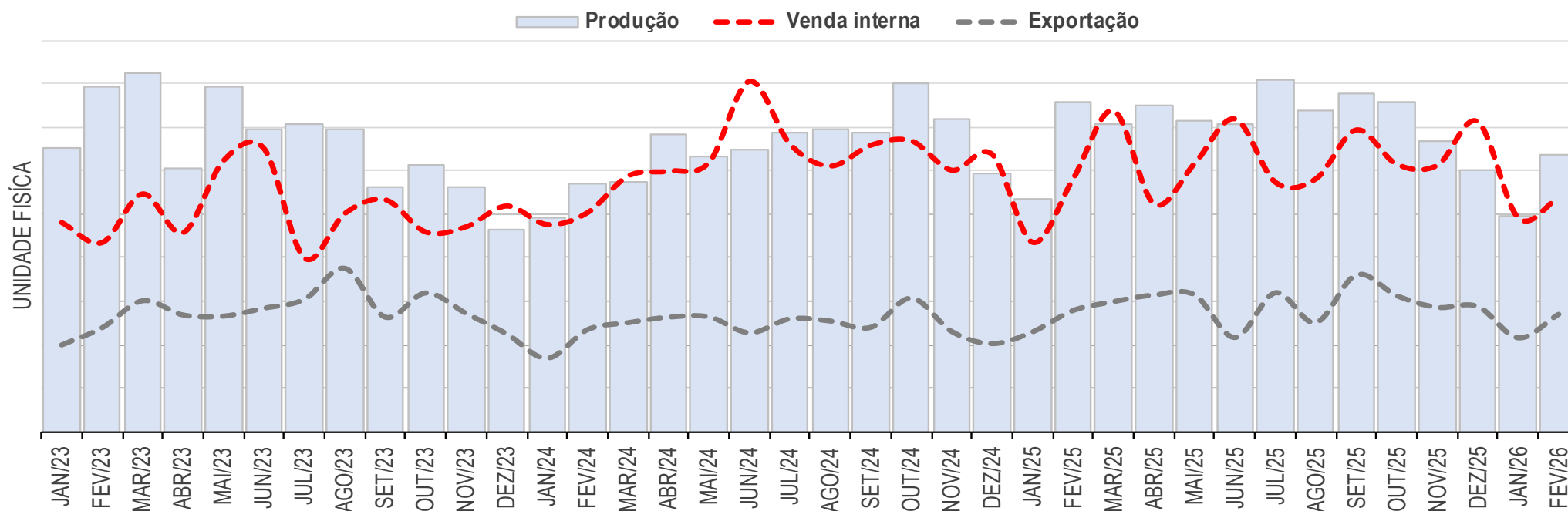
1. Gráfico Máquinas Rodoviárias

Em unidade física – Fevereiro de 2026

Em relação ao mês anterior

Produção: 28,5% | Venda interna: 9,3% | Exportação: 25,1%

DESEMPENHO MENSAL – MÁQUINAS RODOVIÁRIAS

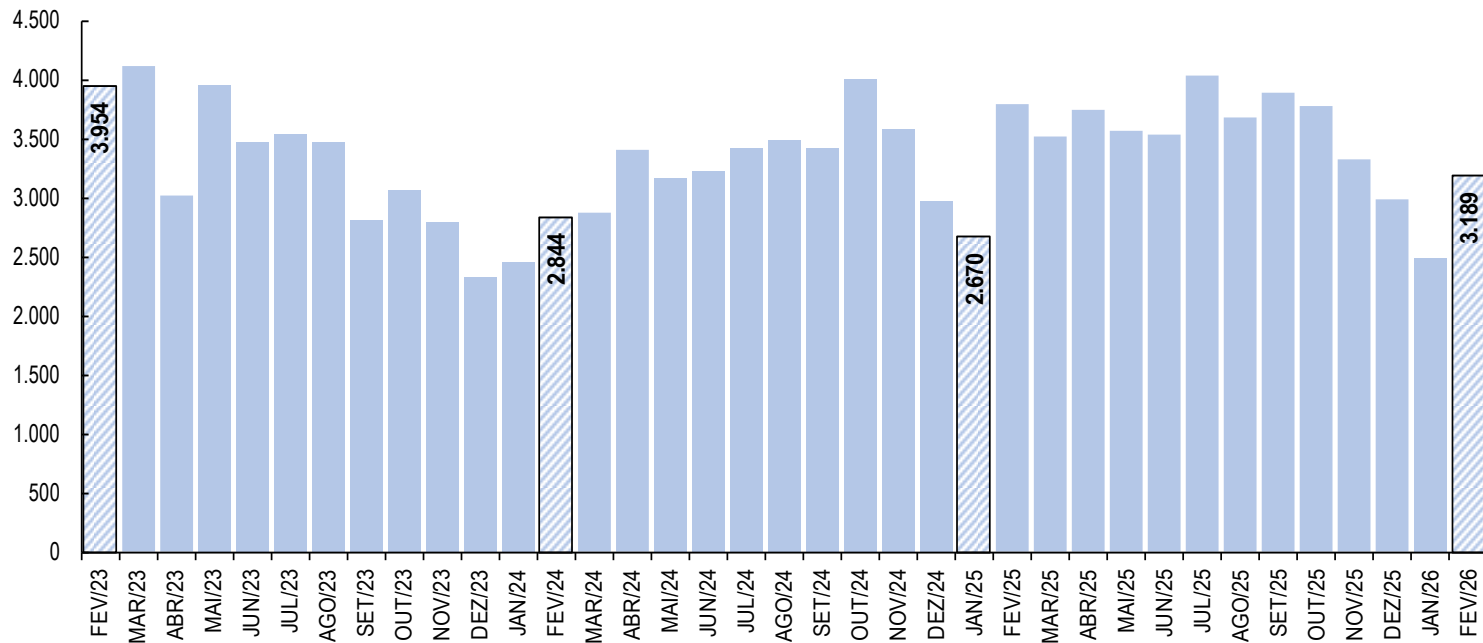


Fonte e Elaboração: DEEE / ABIMAQ – * Desempenho em unidades físicas

1.1 Gráfico de Produção

Em unidade física – Fevereiro de 2026

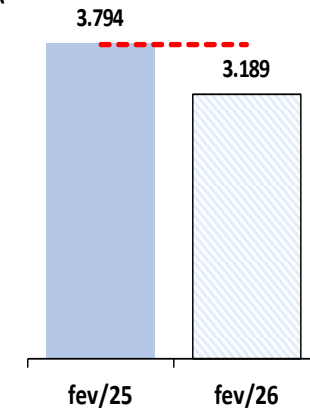
DESEMPENHO MENSAL – PRODUÇÃO MÁQUINAS RODOVIÁRIAS



Fonte e Elaboração: DEEE / ABIMAQ – * Desempenho em unidades físicas

Varição Acumulado do mês. *Produção*

(Valor em unidades físicas)



Varição Interanual em relação ao mesmo mês ano anterior %

2026/2025 - Fev

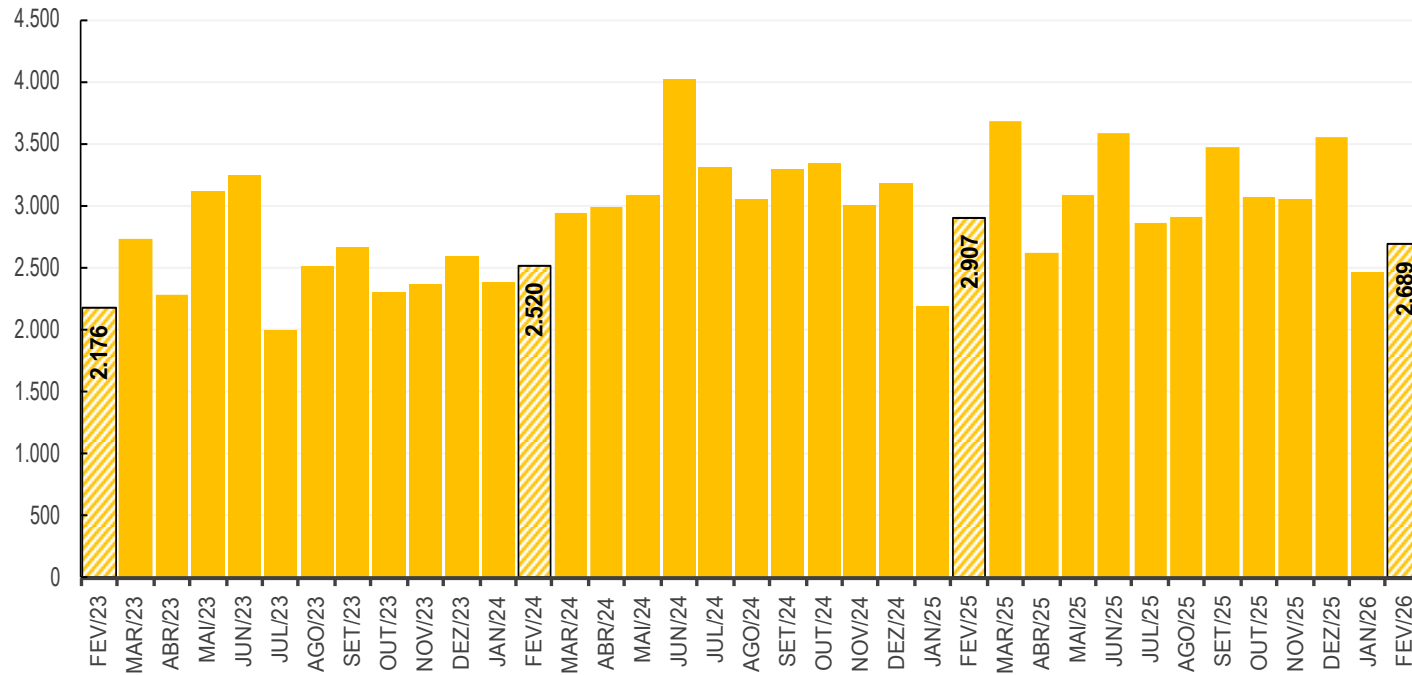
-15,9% ▼

A linha tracejada indica a referência do acumulado do mesmo mês do ano anterior.

1.2 Gráfico de Vendas

Em unidade física – Fevereiro de 2026

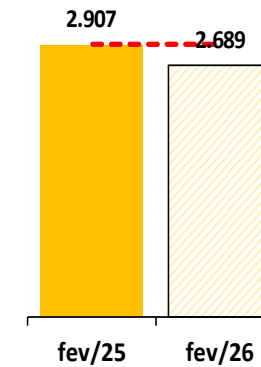
DESEMPENHO MENSAL – VENDA INTERNA MÁQUINAS RODOVIÁRIAS



Fonte e Elaboração: DEEE / ABIMAQ – * Desempenho em unidades físicas

Varição Acumulado do mês. **Venda Interna**

(Valor em unidades físicas)



Varição Interanual em relação ao mesmo mês ano anterior %

2026/2025 - Fev

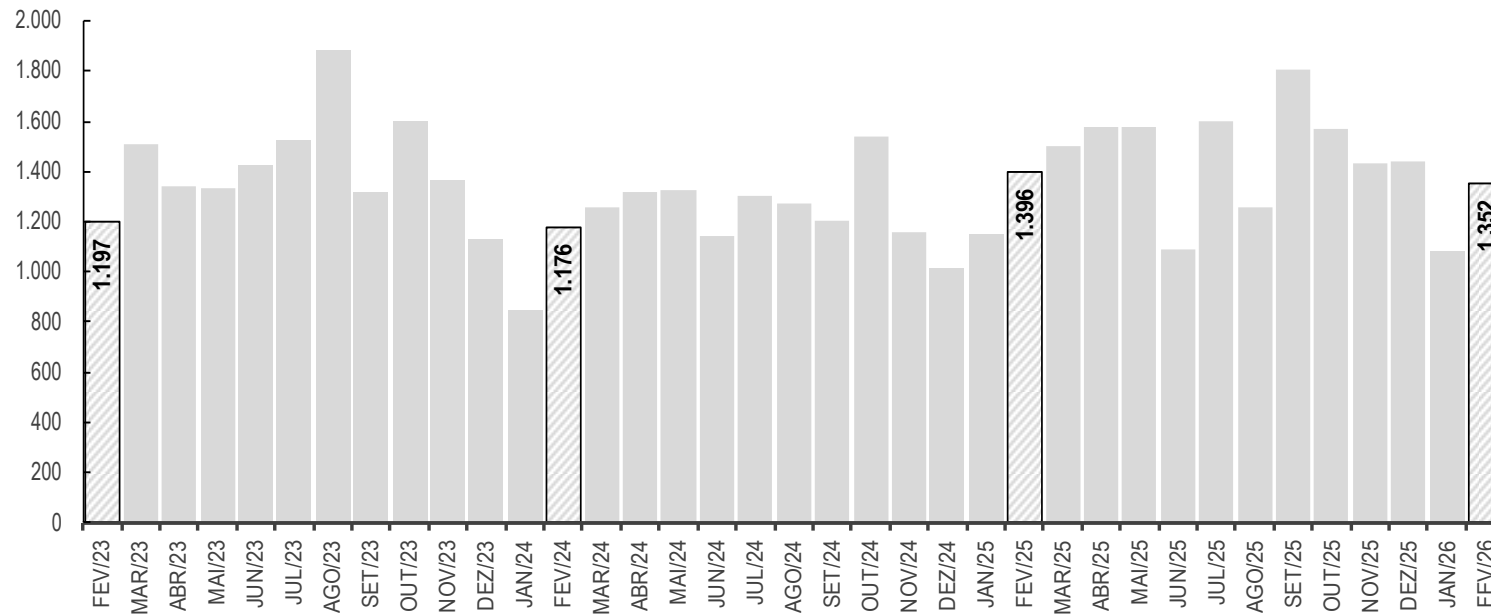
-7,5% ▼

A linha tracejada indica a referência do acumulado do mesmo mês do ano anterior.

1.3 Gráfico de Exportação

Em unidade física – Fevereiro de 2026

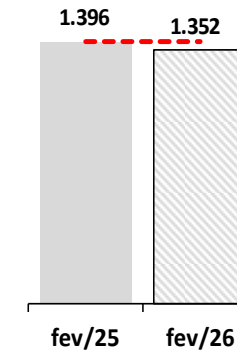
DESEMPENHO MENSAL – EXPORTAÇÃO MÁQUINAS RODOVIÁRIAS



Fonte e Elaboração: DEEE / ABIMAQ - * Desempenho em unidades físicas

Varição Acumulado do mês. Venda Interna

(Valor em unidades físicas)



Varição Interanual em relação ao mesmo mês ano anterior %

2026/2025 - Fev

-3,2% ▼

A linha tracejada indica a referência do acumulado do mesmo mês do ano anterior.

2

Quadro de desempenho 2026/2025

Desempenho em unidade física – 2026/2025

2. Máquinas Rodoviárias

Desempenho em unidade física – 2026/2025

QUADRO GERAL DE MÁQUINAS	(1) Unidades fev.25	(2) Unidades fev.26	(2) / (1) % Var. Interanual 2026/2025	(3) Unidades jan- fev - 25	(4) Unidades jan- fev - 26	(4) / (3) % Var. Acumulado 2026/2025
Produção	3.794	3.189	-15,9	6.464	5.671	-12,3
Venda interna	2.907	2.689	-7,5	5.086	5.150	1,3
Exportação	1.396	1.352	-3,2	2.546	2.433	-4,4

Fonte e Elaboração: DEEE/ABIMAQ

3

Tabela de desempenho 2025-2026

Desempenho em unidade física - 2025-2026

3. Máquinas Rodoviárias

Por unidade Física – Fevereiro de 2026

2025

Unidades Físicas	jan	fev	mar	abr	mai	jun	jul	ago	set	out	nov	dez	2025
Produção	2.670	3.794	3.527	3.745	3.576	3.532	4.034	3.688	3.892	3.781	3.336	2.996	42.571
Venda interna	2.179	2.907	3.690	2.620	3.081	3.594	2.868	2.907	3.468	3.074	3.062	3.562	37.012
Exportação	1.150	1.396	1.498	1.575	1.576	1.085	1.600	1.256	1.807	1.566	1.432	1.442	17.383

2026

Unidades Físicas	jan	fev	mar	abr	mai	jun	jul	ago	set	out	nov	dez	2026
Produção	2.482	3.189											5.671
Venda interna	2.461	2.689											5.150
Exportação	1.081	1.352											2.433

Nota: Considera-se os valores de Tratores de Esteira; Retroescavadeiras; Pás-Carregadeiras de Rodas; Escavadeiras Hidráulicas; Motoniveladoras; Rolos Compactadores; Mini-Carregadeira e Manipulador Telescópico.

4

Máquinas Rodoviárias Desempenho Por Produto

Desempenho por produto em unidade física – Fev/26

4. Máquinas Rodoviárias

Desempenho por produto em unidade física – Fevereiro de 2026

TRATORES DE ESTEIRA (crawler tractors)	(1) Unidades fev.25	(2) Unidades jan.26	(3) Unidades fev.26	(3) / (2) %Var. Mensal	(3) / (1) %Var. Interanual 2026/2025	(4) Unidades jan- fev-25	(5) Unidades jan- fev-26	(5) / (4) %Var. Acumulado 2026/2025
Produção	469	361	358	-0,8	-23,7	820	719	-12,3
Venda interna	70	86	76	-11,6	8,6	147	162	10,2
Exportação	293	280	297	6,1	1,4	535	577	7,9

RETROESCAVADEIRAS (backhoe loader)	(1) Unidades fev.25	(2) Unidades jan.26	(3) Unidades fev.26	(3) / (2) %Var. Mensal	(3) / (1) %Var. Interanual 2026/2025	(4) Unidades jan- fev-25	(5) Unidades jan- fev-26	(5) / (4) %Var. Acumulado 2026/2025
Produção	1.335	703	1.050	49,4	-21,3	2.138	1.753	-18,0
Venda interna	932	568	715	25,9	-23,3	1.512	1.283	-15,1
Exportação	408	312	344	10,3	-15,7	736	656	-10,9

Fonte e Elaboração: DEEE/ABIMAQ

4.1. Máquinas Rodoviárias

Desempenho por produto em unidade física – Fevereiro de 2026

PAS CARREGADEIRAS DE RODAS (wheel loader)	(1) Unidades fev.25	(2) Unidades jan.26	(3) Unidades fev.26	(3) / (2) %Var. Mensal	(3) / (1) %Var. Interanual 2026/2025	(4) Unidades jan- fev-25	(5) Unidades jan- fev-26	(5) / (4) %Var. Acumulado 2026/2025
Produção	857	579	754	30,2	-12,0	1.368	1.333	-2,6
Venda interna total	365	365	397	8,8	8,8	707	762	7,8
Exportação	284	119	348	192,4	22,5	554	467	-15,7

ESCAVADEIRAS HIDRÁULICAS (hydraulic excavator)	(1) Unidades fev.25	(2) Unidades jan.26	(3) Unidades fev.26	(3) / (2) %Var. Mensal	(3) / (1) %Var. Interanual 2026/2025	(4) Unidades jan- fev-25	(5) Unidades jan- fev-26	(5) / (4) %Var. Acumulado 2026/2025
Produção	745	549	601	9,5	-19,3	1.387	1.150	-17,1
Venda interna total	983	952	924	-2,9	-6,0	1.733	1.876	8,3
Exportação	79	67	77	14,9	-2,5	108	144	33,3

Fonte e Elaboração: DEEE/ABIMAQ

4.1. Máquinas Rodoviárias

Desempenho por produto em unidade física – Fevereiro de 2026

MOTONIVELADORAS (motor grader)	(1) Unidades fev.25	(2) Unidades jan.26	(3) Unidades fev.26	(3) / (2) %Var. Mensal	(3) / (1) %Var. Interanual 2026/2025	(4) Unidades jan-fev-25	(5) Unidades jan-fev-26	(5) / (4) %Var. Acumulado 2026/2025
Produção	388	290	426	46,9	9,8	751	716	-4,7
Venda interna	185	174	180	3,4	-2,7	332	354	6,6
Exportação	237	166	187	12,7	-21,1	443	353	-20,3

ROLOS COMPACTADORES (roller-compactors)	(1) Unidades fev.25	(2) Unidades jan.26	(3) Unidades fev.26	(3) / (2) %Var. Mensal	(3) / (1) %Var. Interanual 2026/2025	(4) Unidades jan-fev-25	(5) Unidades jan-fev-26	(5) / (4) %Var. Acumulado 2026/2025
Venda interna total	254	178	219	23,0	-13,8	419	397	-5,3
Exportação	95	137	99	-27,7	4,2	170	236	38,8

MINI-CARREGADEIRA (skid steers)	(1) Unidades fev.25	(2) Unidades jan.26	(3) Unidades fev.26	(3) / (2) %Var. Mensal	(3) / (1) %Var. Interanual 2026/2025	(4) Unidades jan-fev-25	(5) Unidades jan-fev-26	(5) / (4) %Var. Acumulado 2026/2025
Venda interna total	98	114	128	12,3	30,6	196	242	23,5

MANIPULADOR TELESCÓPICO (telescopic handler)	(1) Unidades fev.25	(2) Unidades jan.26	(3) Unidades fev.26	(3) / (2) %Var. Mensal	(3) / (1) %Var. Interanual 2026/2025	(4) Unidades jan-fev-25	(5) Unidades jan-fev-26	(5) / (4) %Var. Acumulado 2026/2025
Venda interna total	20	24	50	108,3	150,0	40	74	85,0

Fonte e Elaboração: DEEE/ABIMAQ



CSMR
Câmara Setorial
de Máquinas Rodoviárias

Nós somos a **Associação Brasileira da Indústria de Máquinas e Equipamentos e Sindicato Nacional da Indústria de Máquinas** e atuamos há mais de 85 anos para impulsionar o crescimento da indústria com foco na inovação tecnológica e na geração de negócios.



Fique por dentro de todas as novidades, escaneie e acompanhe nossos canais de comunicação



Obrigado!
Março de 2026