

# Estatística Mensal

## Máquinas Rodoviárias CSMR

Dezembro de 2025 N° 42





1

## Gráficos Máquinas Rodoviárias

---

*Dados de desempenho da produção, vendas e exportação*

2

## Quadro de desempenho 2025/2024

---

*Quadro geral de máquinas rodoviárias*

3

## Tabela de desempenho 2024-2025

---

*Dados de desempenho histórico da produção, vendas e exportação*

4

## Máquinas Rodoviárias Desempenho Por Produto

---

*Tabelas de desempenho por unidade física, Dez - 25*

1

# Gráficos Máquinas Rodoviárias

Dados de desempenho da produção, vendas e exportação

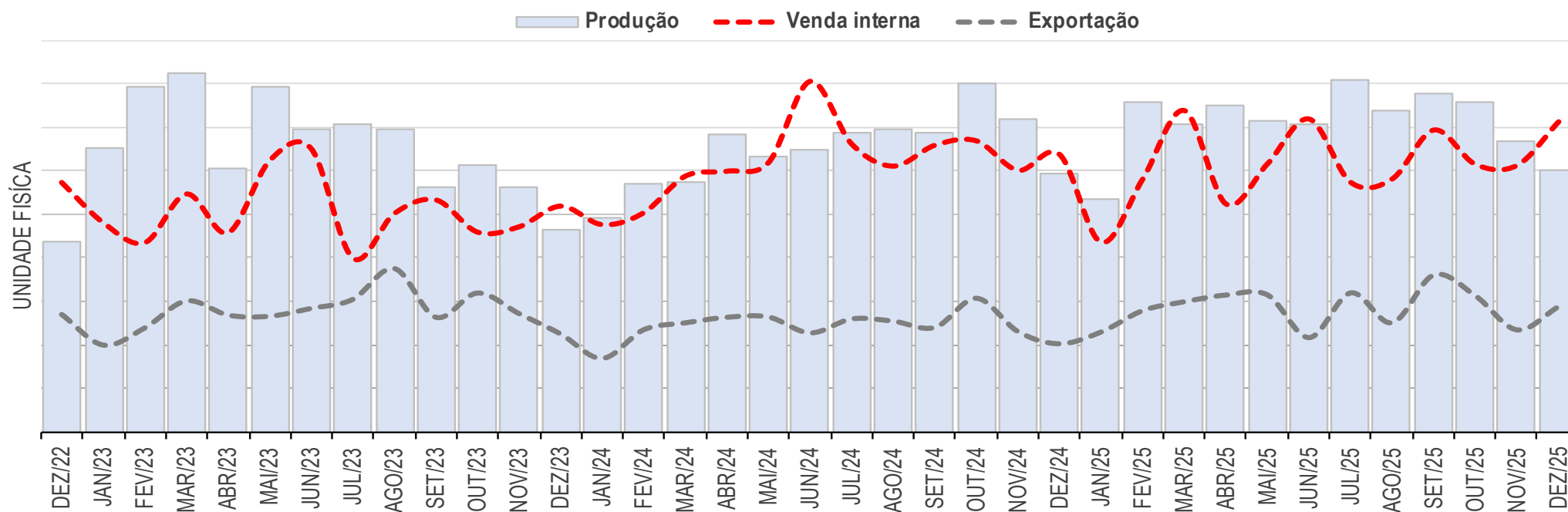
# 1. Gráfico Máquinas Rodoviárias

Em unidade física – Dezembro de 2025

*Em relação ao mês anterior*

Produção: -10,2% | Venda interna: 16,3% | Exportação: 22,8%

## DESEMPENHO MENSAL – MÁQUINAS RODOVIÁRIAS

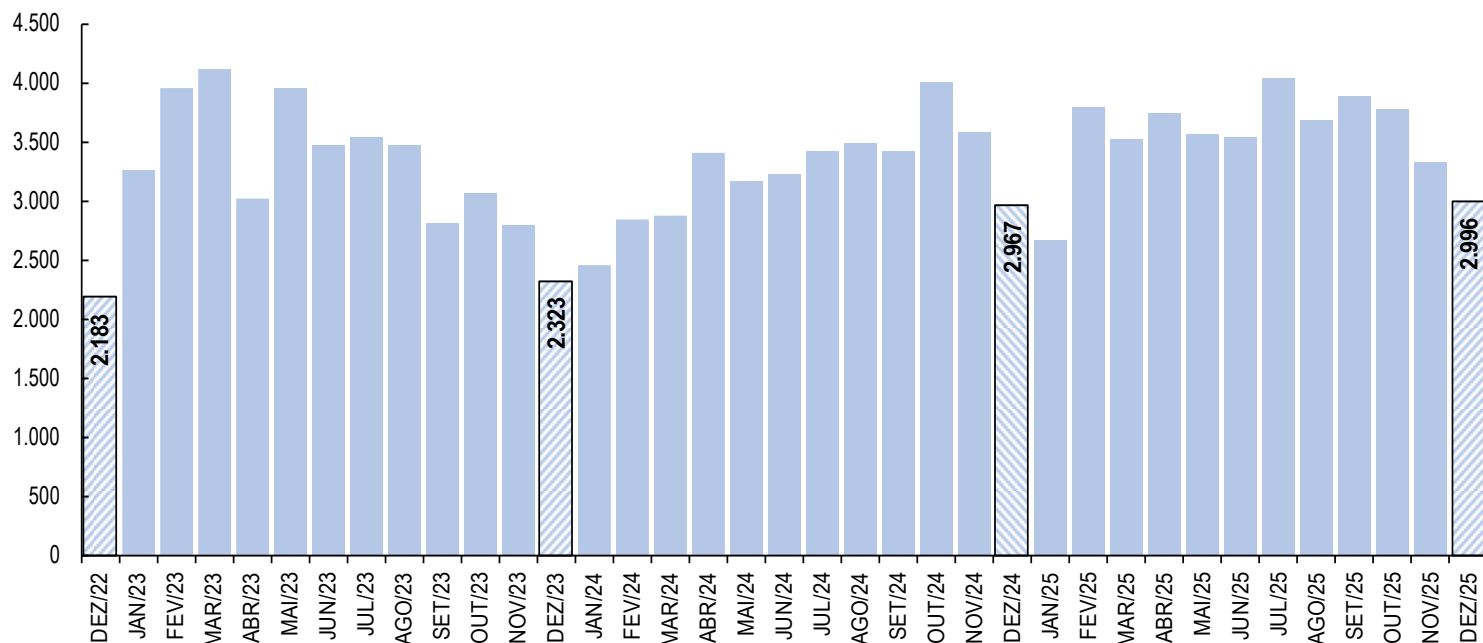


Fonte e Elaboração: DEEE / ABIMAQ – \* Desempenho em unidades físicas

# 1.1 Gráfico de Produção

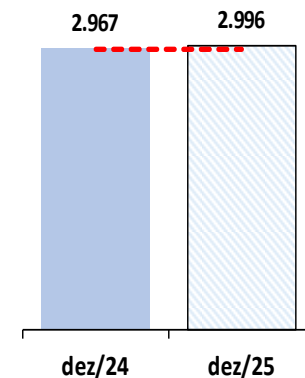
Em unidade física – Dezembro de 2025

DESEMPENHO MENSAL – PRODUÇÃO MÁQUINAS RODOVIÁRIAS



Fonte e Elaboração: DEEE / ABIMAQ – \* Desempenho em unidades físicas

Variação Acumulado do mês. *Produção*  
(Valor em unidades físicas)



Variação Interanual em  
relação ao mesmo mês  
ano anterior %

2025/2024 - Dez

1,0% ▲

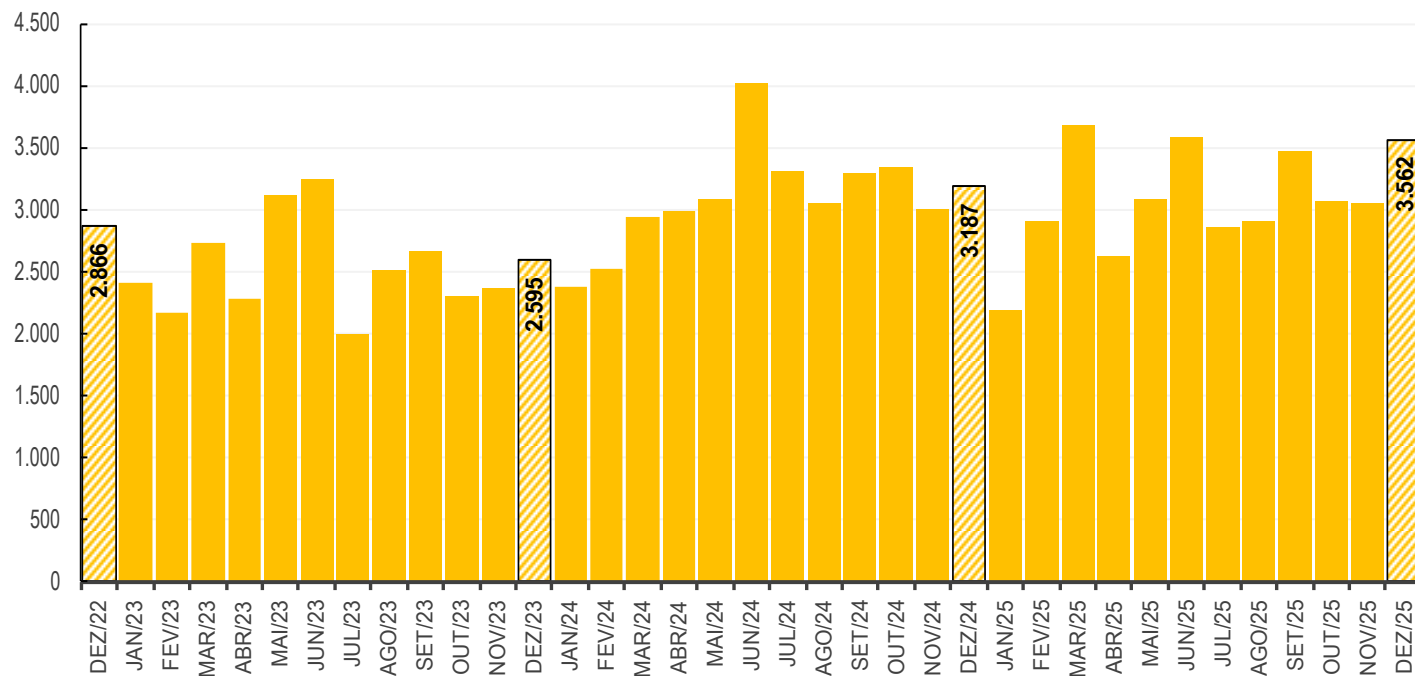
A linha tracejada indica a referência do acumulado do mesmo mês do ano anterior.



# 1.2 Gráfico de Vendas

Em unidade física – Dezembro de 2025

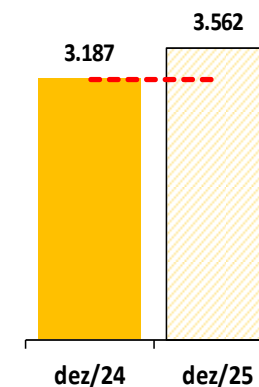
DESEMPENHO MENSAL – VENDA INTERNA MÁQUINAS RODOVIÁRIAS



Fonte e Elaboração: DEEE / ABIMAQ – \* Desempenho em unidades físicas

Varição Acumulado do mês. **Venda Interna**

(Valor em unidades físicas)



Varição Interanual em relação ao mesmo mês ano anterior %

2025/2024 - Dez

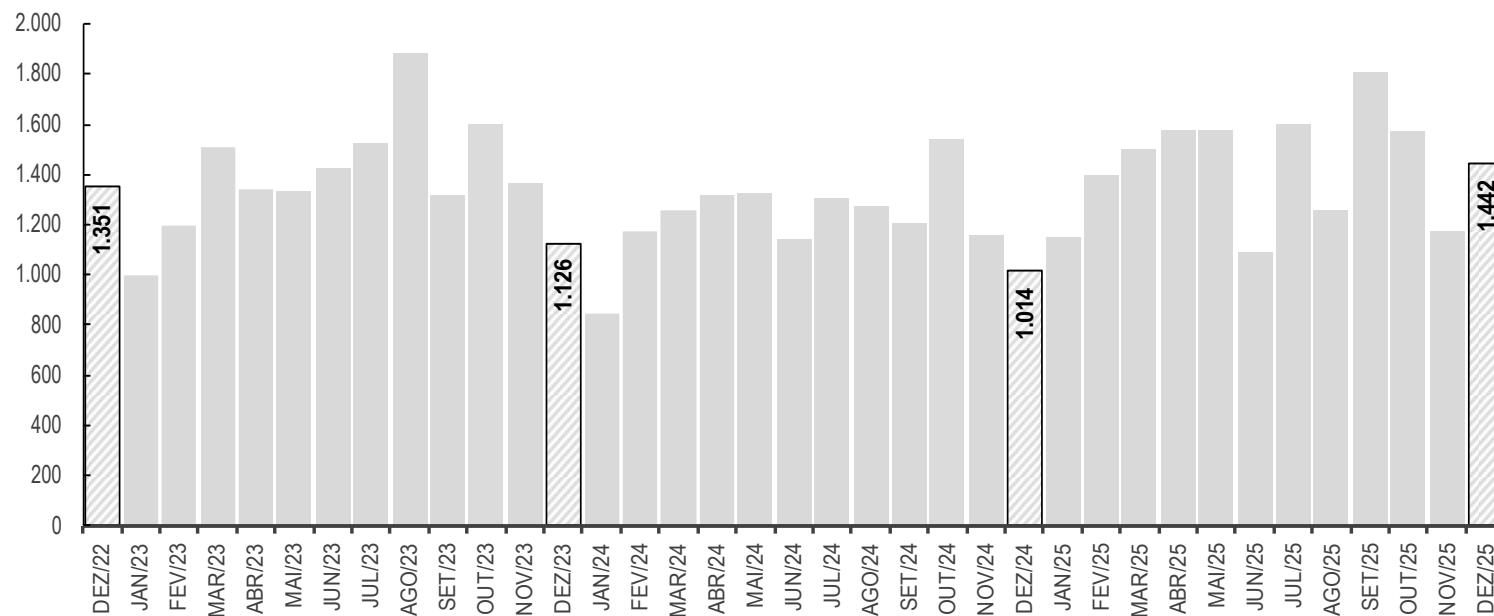
11,8% ▲

A linha tracejada indica a referência do acumulado do mesmo mês do ano anterior.

# 1.3 Gráfico de Exportação

Em unidade física – Dezembro de 2025

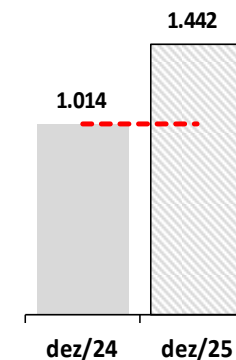
DESEMPENHO MENSAL – EXPORTAÇÃO MÁQUINAS RODOVIÁRIAS



Fonte e Elaboração: DEEE / ABIMAQ – \* Desempenho em unidades físicas

Variação Acumulado do mês. Venda Interna

(Valor em unidades físicas)



Variação Interanual em relação ao mesmo mês ano anterior %

2025/2024 - Dez

42,2% ▲

A linha tracejada indica a referência do acumulado do mesmo mês do ano anterior.

2

# Quadro de desempenho 2025/2024

Desempenho em unidade física – 2025/2024



# 2. Máquinas Rodoviárias

Desempenho em unidade física – 2025/2024

| QUADRO GERAL DE MÁQUINAS | (1)<br>Unidades<br>dez.24 | (2)<br>Unidades<br>dez.25 | (2) / (1)<br>% Var. Interanual<br>2025/2024 | (3)<br>Unidades jan-<br>dez - 24 | (4)<br>Unidades jan-<br>dez - 25 | (4) / (3)<br>% Var. Acumulado<br>2025/2024 |
|--------------------------|---------------------------|---------------------------|---|----------------------------------|----------------------------------|--|
| Produção                 | 2.967                     | 2.996                     | 1,0   | 38.903                           | 42.571                           | 9,4  |
| Venda interna            | 3.187                     | 3.562                     | 11,8  | 37.148                           | 37.012                           | -0,4                                       |
| Exportação               | 1.014                     | 1.442                     | 42,2  | 14.538                           | 17.125                           | 17,8                                       |

Fonte e Elaboração: DEEE/ABIMAQ

3

# Tabela de desempenho 2024-2025

Desempenho em unidade física – 2024-2025

# 3. Máquinas Rodoviárias

Por unidade Física – Dezembro de 2025

2024

| Unidades Físicas | jan   | fev   | mar   | abr   | mai   | jun   | jul   | ago   | set   | out   | nov   | dez   | 2024   |
|------------------|-------|-------|-------|-------|-------|-------|-------|-------|-------|-------|-------|-------|--------|
| Produção         | 2.458 | 2.844 | 2.874 | 3.413 | 3.168 | 3.234 | 3.434 | 3.484 | 3.431 | 4.002 | 3.594 | 2.967 | 38.903 |
| Venda interna    | 2.383 | 2.520 | 2.939 | 2.995 | 3.095 | 4.026 | 3.307 | 3.054 | 3.293 | 3.343 | 3.006 | 3.187 | 37.148 |
| Exportação       | 845   | 1.176 | 1.255 | 1.319 | 1.322 | 1.139 | 1.300 | 1.274 | 1.202 | 1.538 | 1.154 | 1.014 | 14.538 |

2025

| Unidades Físicas | jan   | fev   | mar   | abr   | mai   | jun   | jul   | ago   | set   | out   | nov   | dez   | 2025   |
|------------------|-------|-------|-------|-------|-------|-------|-------|-------|-------|-------|-------|-------|--------|
| Produção         | 2.670 | 3.794 | 3.527 | 3.745 | 3.576 | 3.532 | 4.034 | 3.688 | 3.892 | 3.781 | 3.336 | 2.996 | 42.571 |
| Venda interna    | 2.179 | 2.907 | 3.690 | 2.620 | 3.081 | 3.594 | 2.868 | 2.907 | 3.468 | 3.074 | 3.062 | 3.562 | 37.012 |
| Exportação       | 1.150 | 1.396 | 1.498 | 1.575 | 1.576 | 1.085 | 1.600 | 1.256 | 1.807 | 1.566 | 1.174 | 1.442 | 17.125 |

Nota: Considera-se os valores de Tratores de Esteira; Retroescavadeiras; Pás-Carregadeiras de Rodas; Escavadeiras Hidráulicas; Motoniveladoras; Rolos Compactadores; Mini-Carregadeira e Manipulador Telescópico.

4

# Máquinas Rodoviárias Desempenho Por Produto

Desempenho por produto em unidade física – Dez/25

# 4. Máquinas Rodoviárias

Desempenho por produto em unidade física – Dezembro de 2025

| TRATORES DE ESTEIRA (crawler tractors) | (1) Unidades dez.24 | (2) Unidades nov.25 | (3)<br>Unidades dez.25 | (3) / (2)<br>%Var. Mensal | (3) / (1)<br>%Var. Interanual<br>2025/2024 | (4)<br>Unidades jan-<br>dez-24 | (5)<br>Unidades jan-<br>dez-25 | (5) / (4)<br>%Var. Acumulado<br>2025/2024 |
|--|---------------------|---------------------|------------------------|---------------------------|--|--------------------------------|--------------------------------|---|
| Produção                               | 213                 | 437                 | 388                    | -11,2                     | 82,2                                       | 4.544                          | 5.184                          | 14,1                                      |
| Venda interna                          | 53                  | 70                  | 66                     | -5,7                      | 24,5                                       | 986                            | 934                            | -5,3                                      |
| Exportação                             | 192                 | 240                 | 330                    | 37,5                      | 71,9                                       | 3.142                          | 3.791                          | 20,7                                      |

| RETROESCAVADEIRAS (backhoe loader) | (1) Unidades dez.24 | (2) Unidades nov.25 | (3)<br>Unidades dez.25 | (3) / (2)<br>%Var. Mensal | (3) / (1)<br>%Var. Interanual<br>2025/2024 | (4)<br>Unidades jan-<br>dez-24 | (5)<br>Unidades jan-<br>dez-25 | (5) / (4)<br>%Var. Acumulado<br>2025/2024 |
|------------------------------------|---------------------|---------------------|------------------------|---------------------------|--|--------------------------------|--------------------------------|---|
| Produção                           | 1.162               | 1.185               | 1.014                  | -14,4                     | -12,7                                      | 13.562                         | 15.093                         | 11,3                                      |
| Venda interna                      | 882                 | 982                 | 1.262                  | 28,5                      | 43,1                                       | 11.064                         | 11.480                         | 3,8                                       |
| Exportação                         | 288                 | 348                 | 422                    | 21,3                      | 46,5                                       | 4.013                          | 4.545                          | 13,3                                      |

Fonte e Elaboração: DEEE/ABIMAQ

# 4.1. Máquinas Rodoviárias

Desempenho por produto em unidade física – Dezembro de 2025

| PAS CARREGADEIRAS DE RODAS (wheel loader) | (1) Unidades dez.24 | (2) Unidades nov.25 | (3)<br>Unidades dez.25 | (3) / (2)<br>%Var. Mensal | (3) / (1)<br>%Var. Interanual<br>2025/2024 | (4)<br>Unidades jan-<br>dez-24 | (5)<br>Unidades jan-<br>dez-25 | (5) / (4)<br>%Var. Acumulado<br>2025/2024 |
|---|---------------------|---------------------|------------------------|---------------------------|--|--------------------------------|--------------------------------|---|
| Produção                                  | 750                 | 694                 | 672                    | -3,2                      | -10,4                                      | 8.075                          | 9.373                          | 16,1                                      |
| Venda interna total                       | 635                 | 450                 | 617                    | 37,1                      | -2,8                                       | 6.030                          | 6.003                          | -0,4                                      |
| Exportação                                | 299                 | 245                 | 327                    | 33,5                      | 9,4  | 3.064                          | 3.961                          | 29,3                                      |

| ESCAVADEIRAS HIDRÁULICAS (hydraulic excavator) | (1) Unidades dez.24 | (2) Unidades nov.25 | (3)<br>Unidades dez.25 | (3) / (2)<br>%Var. Mensal | (3) / (1)<br>%Var. Interanual<br>2025/2024 | (4)<br>Unidades jan-<br>dez-24 | (5)<br>Unidades jan-<br>dez-25 | (5) / (4)<br>%Var. Acumulado<br>2025/2024 |
|--|---------------------|---------------------|------------------------|---------------------------|--|--------------------------------|--------------------------------|---|
| Produção                                       | 632                 | 737                 | 653                    | -11,4                     | 3,3  | 8.102                          | 8.460                          | 4,4                                       |
| Venda interna total                            | 1.088               | 1.104               | 956                    | -13,4                     | -12,1                                      | 10.948                         | 11.704                         | 6,9                                       |
| Exportação                                     | 62                  | 107                 | 68                     | -36,4                     | 9,7  | 691                            | 1.056                          | 52,8                                      |

Fonte e Elaboração: DEEE/ABIMAQ

# 4.1. Máquinas Rodoviárias

Desempenho por produto em unidade física – Dezembro de 2025

| MOTONIVELADORAS (motor grader) | (1) Unidades dez.24 | (2) Unidades nov.25 | (3) Unidades dez.25 | (3) / (2) %Var. Mensal | (3) / (1) %Var. Interanual 2025/2024 | (4) Unidades jan-dez-24 | (5) Unidades jan-dez-25 | (5) / (4) %Var. Acumulado 2025/2024 |
|--------------------------------|---------------------|---------------------|---------------------|------------------------|--------------------------------------|-------------------------|-------------------------|-------------------------------------|
| Produção                       | 210                 | 283                 | 269                 | -4,9                   | 28,1                                 | 4.620                   | 4.461                   | -3,4                                |
| Venda interna                  | 121                 | 145                 | 219                 | 51,0                   | 81,0                                 | 2.194                   | 2.182                   | -0,5                                |
| Exportação                     | 130                 | 92                  | 177                 | 92,4                   | 36,2                                 | 2.641                   | 2.397                   | -9,2                                |

| ROLOS COMPACTADORES (roller-compactors) | (1) Unidades dez.24 | (2) Unidades nov.25 | (3) Unidades dez.25 | (3) / (2) %Var. Mensal | (3) / (1) %Var. Interanual 2025/2024 | (4) Unidades jan-dez-24 | (5) Unidades jan-dez-25 | (5) / (4) %Var. Acumulado 2025/2024 |
|---|---------------------|---------------------|---------------------|------------------------|--------------------------------------|-------------------------|-------------------------|-------------------------------------|
| Venda interna total                     | 208                 | 164                 | 185                 | 12,8                   | -11,1                                | 3.498                   | 2.547                   | -27,2                               |
| Exportação                              | 43                  | 142                 | 118                 | -16,9                  | 174,4                                | 987                     | 1.375                   | 39,3                                |

| MINI-CARREGADEIRA (skid steers) | (1) Unidades dez.24 | (2) Unidades nov.25 | (3) Unidades dez.25 | (3) / (2) %Var. Mensal | (3) / (1) %Var. Interanual 2025/2024 | (4) Unidades jan-dez-24 | (5) Unidades jan-dez-25 | (5) / (4) %Var. Acumulado 2025/2024 |
|---------------------------------|---------------------|---------------------|---------------------|------------------------|--------------------------------------|-------------------------|-------------------------|-------------------------------------|
| Venda interna total             | 160                 | 117                 | 232                 | 98,3                   | 45,0                                 | 2.025                   | 1.865                   | -7,9                                |

| MANIPULADOR TELESCÓPICO (telescopic handler) | (1) Unidades dez.24 | (2) Unidades nov.25 | (3) Unidades dez.25 | (3) / (2) %Var. Mensal | (3) / (1) %Var. Interanual 2025/2024 | (4) Unidades jan-dez-24 | (5) Unidades jan-dez-25 | (5) / (4) %Var. Acumulado 2025/2024 |
|--|---------------------|---------------------|---------------------|------------------------|--------------------------------------|-------------------------|-------------------------|-------------------------------------|
| Venda interna total                          | 40                  | 30                  | 25                  | -16,7                  | -37,5                                | 403                     | 297                     | -26,3                               |

Fonte e Elaboração: DEEE/ABIMAQ





**CSMR**

Câmara Setorial  
de Máquinas Rodoviárias

Nós somos a **Associação Brasileira da Indústria de Máquinas e Equipamentos e Sindicato Nacional da Indústria de Máquinas** e atuamos há mais de 85 anos para impulsionar o crescimento da indústria com foco na inovação tecnológica e na geração de negócios.



Fique por dentro de todas as novidades, escaneie e acompanhe nossos canais de comunicação



**Obrigado!**  
Janeiro de 2026