

Máquinas e Implementos Agrícolas

+ Produtos Selecionados (Tratores e Colheitadeiras)

Nº 24 | Janeiro 2026





- 1 Release**
Aspectos gerais
- 2 Resumo de desempenho**
Dados gerais
- 3 Receita líquida de vendas**
Total
- 4 Exportação**
Mensal
- 5 Importação**
Mensal
- 6 Capacidade instalada e carteira**
Mensal
- 7 Quadro de pessoal**
Pessoas ocupadas
- 8 Tratores e Colheitadeiras**
Quadro Geral



1

Máquinas e Implementos Agrícolas

Release

Release

Dezembro -2025

Seção 1

Máquinas e Implementos Agrícolas

Receita: No mês de dezembro, o setor de Máquinas e Implementos Agrícolas registrou a quinta queda consecutiva na receita líquida de vendas. Assim como no comparativos interanual. Já o comparativo do resultado do fechamento do ano permanecem positivo.

Exportação: No que diz respeito às exportações, o setor registrou crescimento, sendo no mês, após apresentar desempenho negativo de novembro. No ano o resultado também apresentou crescimento. Dentre os principais destinos as vendas, a Argentina vem se mantendo em patamar positivo, representando 27,0% de todas as vendas externas do setor.

Importação: No ano também houve crescimento nas importações de máquinas agrícolas, sendo o segundo resultado positivo, após queda em 2024.

Emprego: No mês de dezembro o setor apresentou nova queda no número de pessoas empregadas, sendo a quinta consecutiva, desta forma fecha o ano com cerca de 119 mil pessoas ocupadas.

Seção 2

Produtos Seleccionados: Tratores e Colheitadeiras

Venda Total: Em dezembro, as vendas de tratores e colheitadeiras recuaram em relação ao mês anterior, em 14,8%. No acumulado em comparação ao mesmo período do ano anterior, há um aumento nas vendas, com mais de 7.500 mil produtos vendidos este ano, a mais que ano passado.

Venda Interna: Grande parte do volume das vendas se concentrou no mercado nacional, no mês esse valor representou, em torno de, 91% do total. Com relação ao desempenho vimos uma queda no mês e crescimento no acumulado do ano.

Exportação: O mês de dezembro registrou alta nas exportações, porém ainda notamos uma leve queda no acumulado no ano (-0,7%).

Nota: Os dados desta seção são referentes ao recorte dos produtos mencionados (tratores e colheitadeiras). Não representam o total de máquinas e implementos agrícolas



2

Máquinas e Implementos Agrícolas

Dados Gerais

Indústria de Máquinas e Implementos Agrícolas

Resumo de desempenho – Dez 2025

Variáveis	R\$ milhões constantes			Variação percentual sobre			
	mês	no ano	12 meses	mês anterior	mês do ano anterior	ano anterior	12 meses anteriores
Receita líquida total	4.234,79	66.749,74	66.749,74	-12,9	-6,7	7,4	7,4
Receita líquida interna	3.361,95	57.595,16	57.595,16	-18,2	-12,7	6,7	6,7

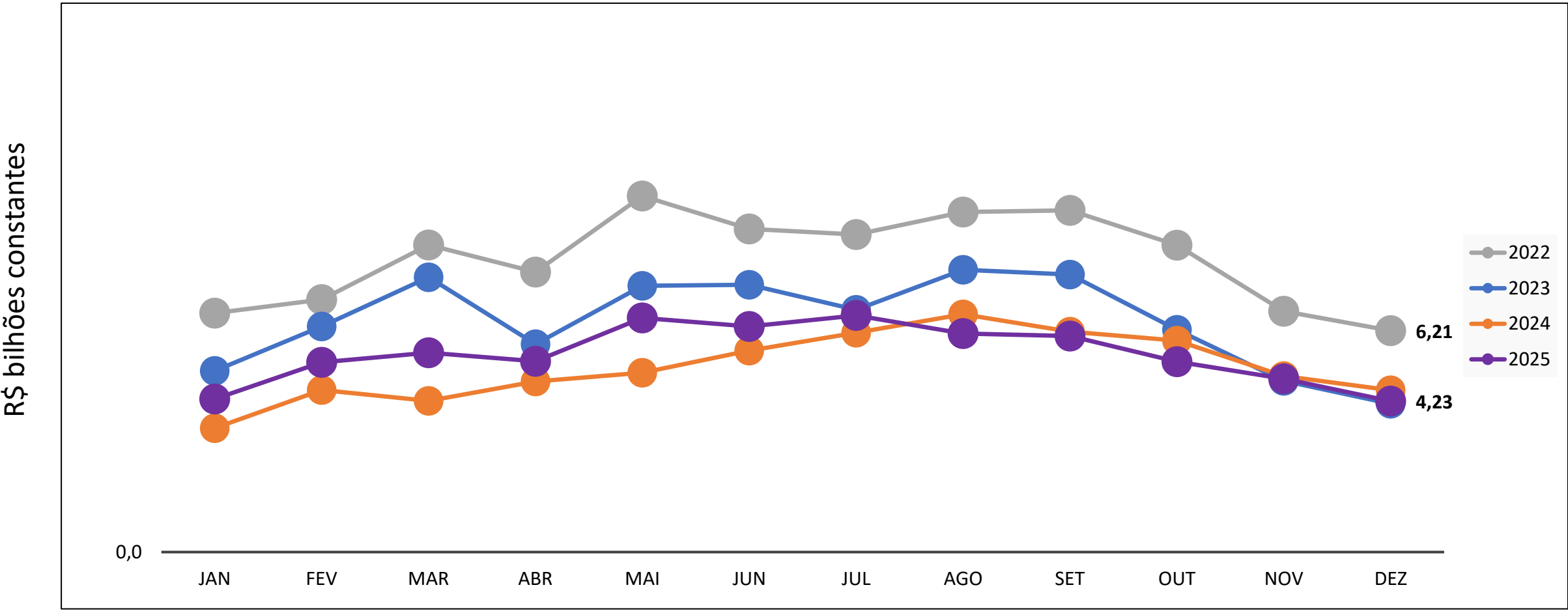
Variáveis	US\$ milhões			Variação percentual sobre			
	mês	No ano	12 meses	mês anterior	mês do ano anterior	ano anterior	12 meses anteriores
Exportação	160,06	1.632,41	1.632,41	13,4	45,6	12,2	12,2
Importação	88,32	1.225,26	1.225,26	6,0	50,6	1,4	1,4

Variáveis	mil pessoas			Variação percentual sobre			
	fim do mês	média no ano	média em 12 meses	mês anterior	mês do ano anterior	ano anterior	12 meses anteriores
Emprego	118,639	122,200	122,200	-2,1	5,2	6,8	6,8

Receita líquida de vendas

Desempenho mensal

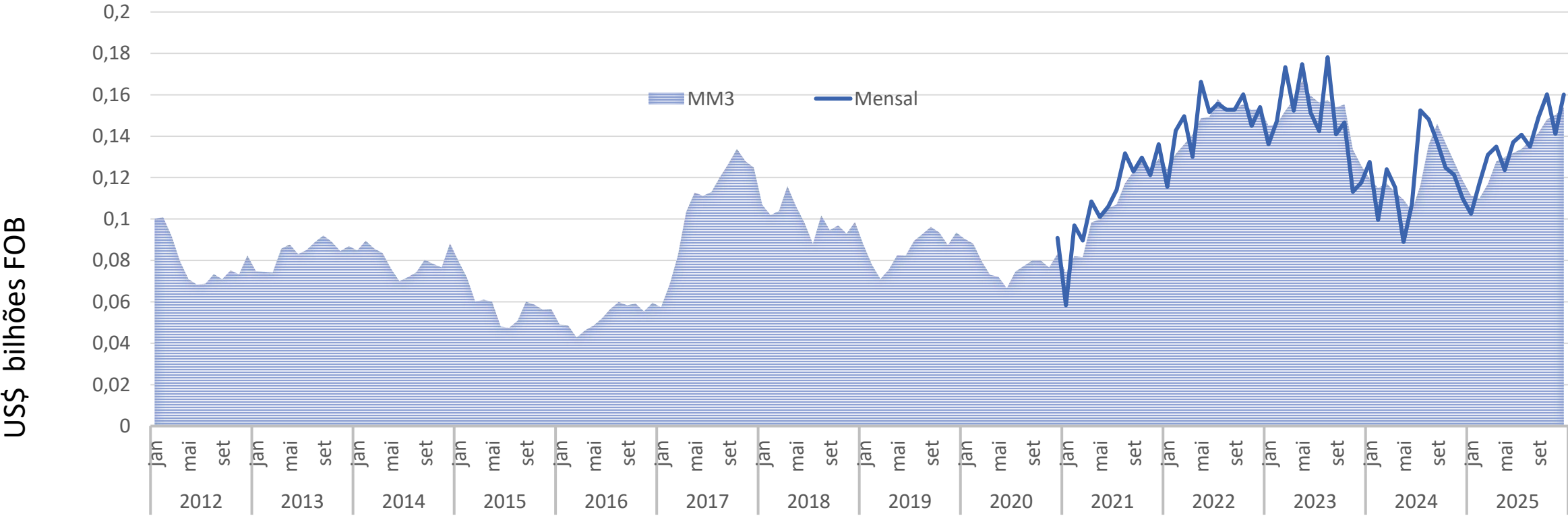
Mês / Mês anterior = **-12,9%**
Mês / Mês do ano anterior = **-6,7%**
Ano / Ano anterior = **+7,4%**
12 meses / 12 meses anteriores = **+7,4%**



Exportação

Desempenho mensal

Mês / Mês anterior = **+13,4%**
Mês / Mês do ano anterior = **+45,6%**
Ano / Ano anterior = **+12,2%**
12 meses / 12 meses anteriores = **+12,2%**

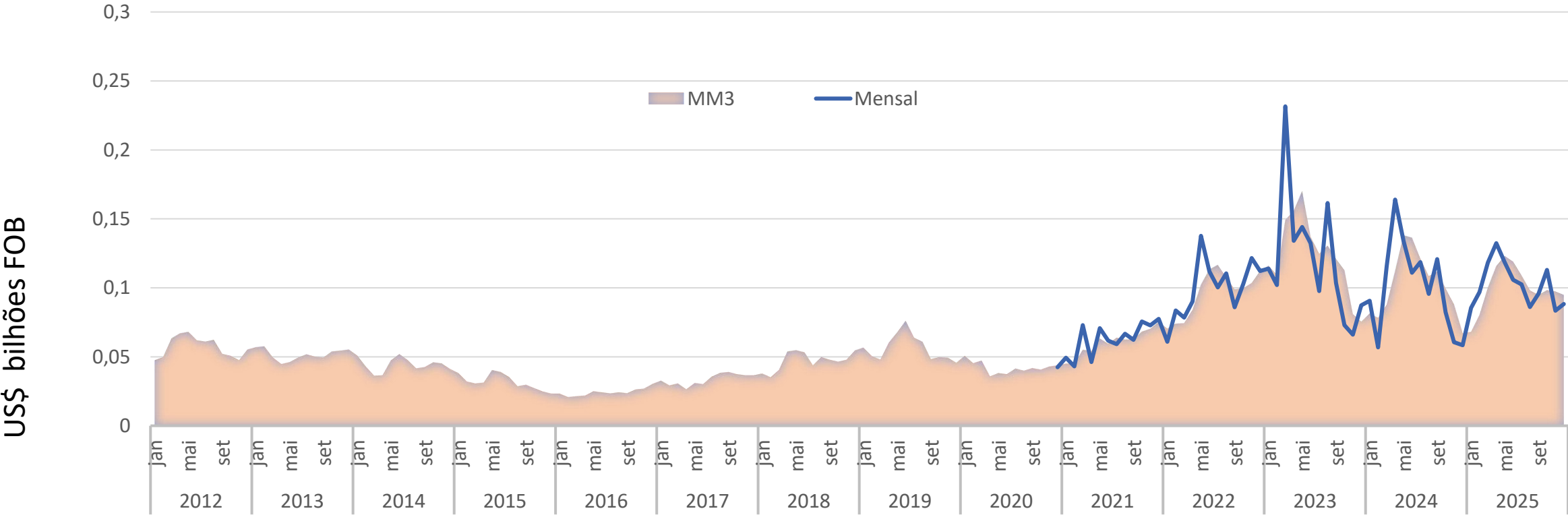


Fonte: SECEX; Elaboração: DCEE/ABIMAQ.

Importação

Desempenho mensal

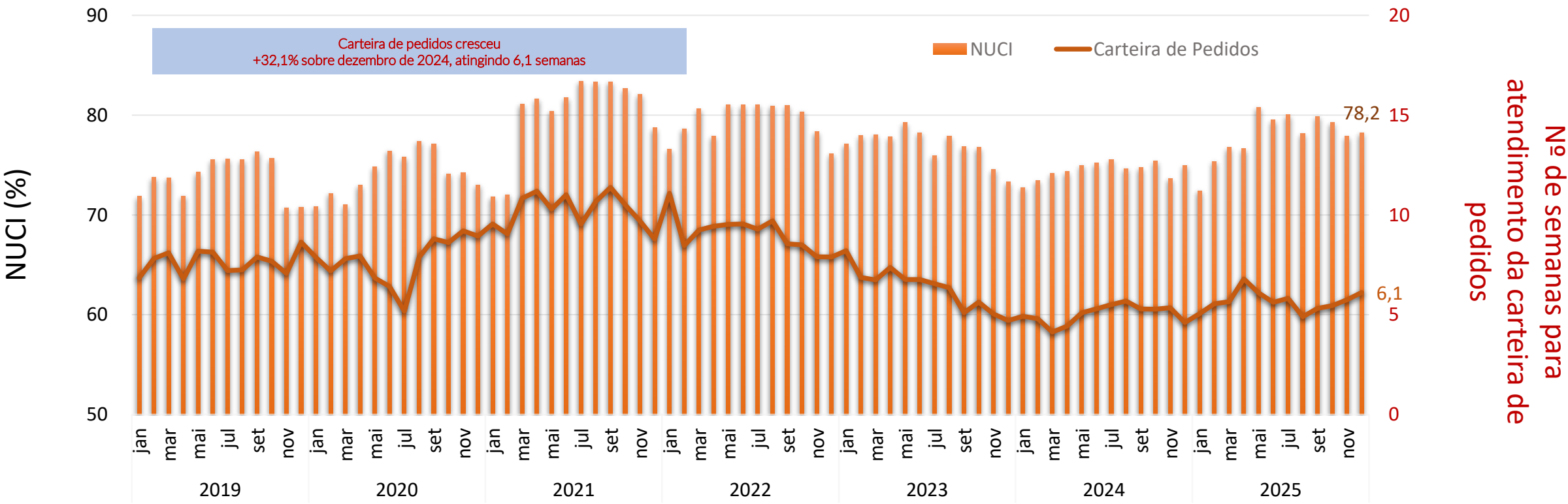
Mês / Mês anterior = **+6,0%**
Mês / Mês do ano anterior = **+50,6%**
Ano / Ano anterior = **+1,4%**
12 meses / 12 meses anteriores = **+1,4%**



Fonte: SECEX; Elaboração: DCEE/ABIMAQ.

Capacidade instalada e carteira de pedidos

Desempenho mensal

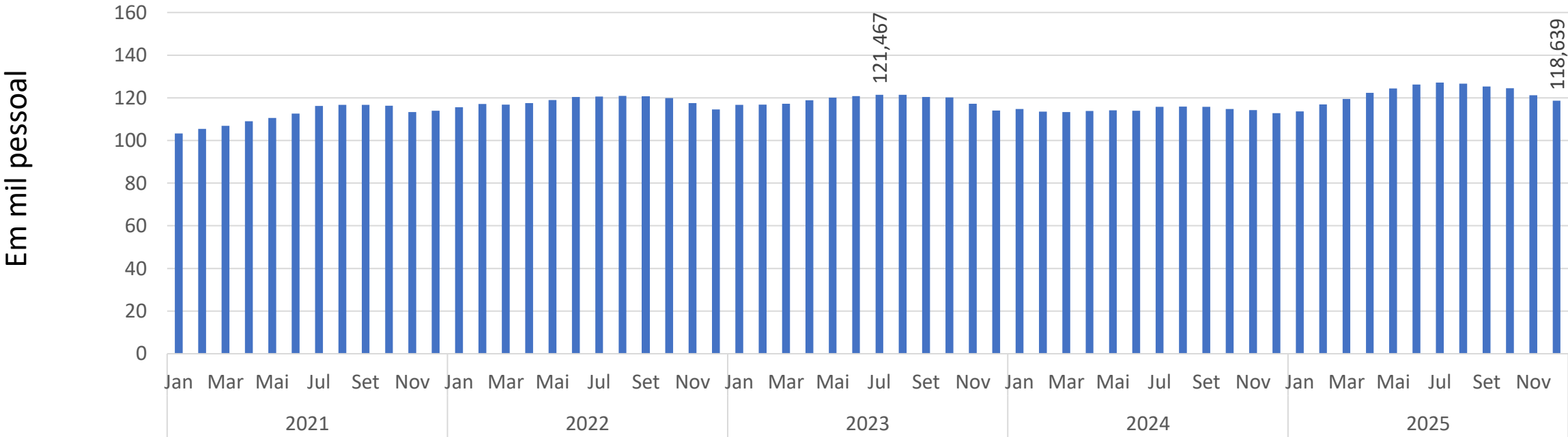


Fonte: DEEE/ABIMAQ; Elaboração: DCEE/ABIMAQ.

Pessoal ocupado

Desempenho mensal

Mês / Mês anterior = **-2,1%**
Mês / Mês do ano anterior = **+5,2%**
Ano / Ano anterior = **+6,8%**
12 meses / 12 meses anteriores = **+6,8%**



Fonte: DEEE/ABIMAQ; Elaboração: DCEE/ABIMAQ.



3

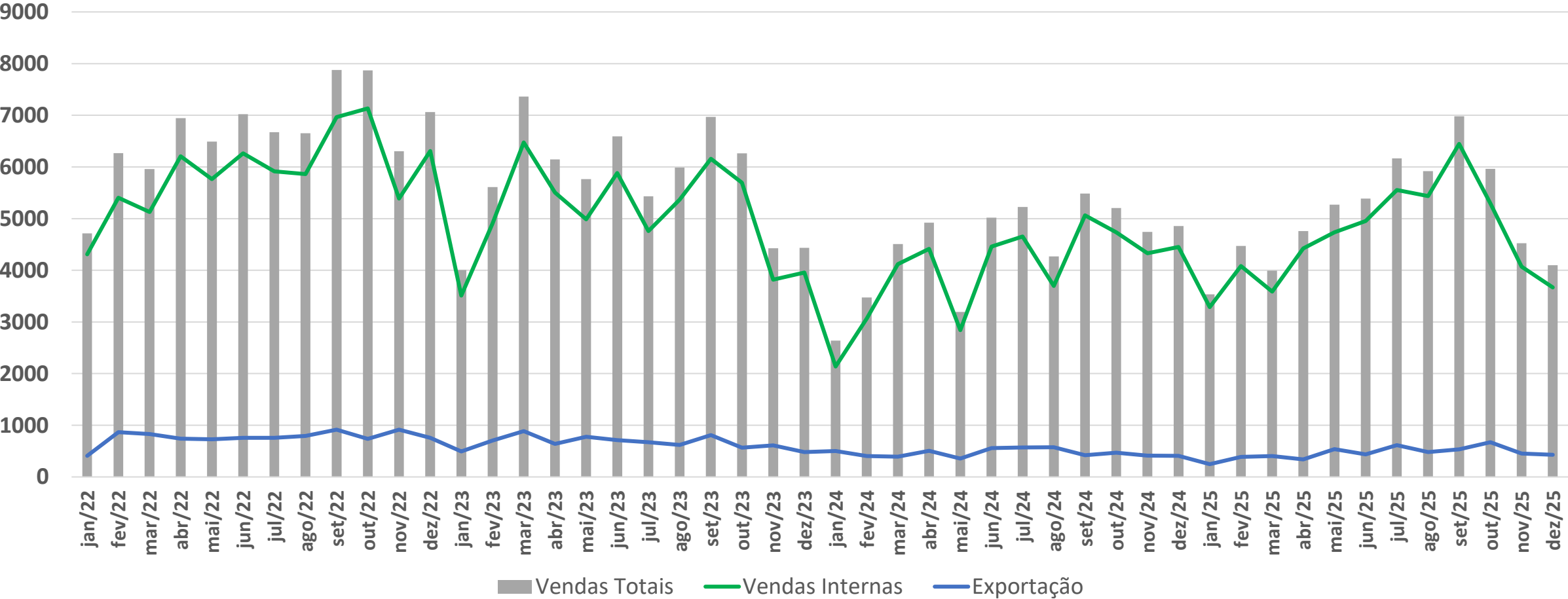
Produtos Seleccionados

Tratores e Colheitadeiras

Em unidade Física (Tratores + Colheitadeiras)

Variação Mensal

Vendas Totais = **-14,5%**
Vendas Internas = **-17,9%**
Exportação = **+26,1%**



Desempenho geral

QUADRO GERAL DE MÁQUINAS	(1) dez.24	(2) dez.25	(2) / (1) % Var. Interanual 2025/2024	(3) jan-dez - 24	(4) jan-dez – 25	(4) / (3) % Var. Acumulado 2025/2024
Venda interna	4.449	3.670	-17,5	47.963	55.534	15,8
Exportação	408	428	4,9	5.571	5.530	-0,7
Venda Total	4.857	4.098	-15,6	53.534	61.064	14,1

Fonte e Elaboração: DEEE/ABIMAQ

Desempenho mensal

	jan/24	fev/24	mar/24	abr/24	mai/24	jun/24	jul/24	ago/24	set/24	out/24	nov/24	dez/24
Venda interna	2.137	3.069	4.117	4.416	2.841	4.460	4.655	3.695	5.063	4.733	4.328	4.449
Exportação	503	403	392	505	354	559	571	573	420	470	413	408
Vendas Totais	2.640	3.472	4.509	4.921	3.195	5.019	5.226	4.268	5.483	5.203	4.741	4.857

	jan/25	fev/25	mar/25	abr/25	mai/25	jun/25	jul/25	ago/25	set/25	out/25	nov/25	dez/25
Venda interna	3.289	4.082	3.588	4.421	4.733	4.953	5.553	5.437	6.446	5.293	4.069	3.670
Exportação	247	388	403	339	537	435	614	480	533	672	454	428
Vendas Totais	3.536	4.470	3.991	4.760	5.270	5.388	6.167	5.917	6.979	5.965	4.523	4.098

Fonte e Elaboração: DEEE/ABIMAQ

Desempenho por produto

	(1)	(2)	(3)	(3) / (2)	(3) / (1)	(4)	(5)	(5) / (4)
COLHEITADEIRA	dez.24	nov.25	dez.25	% Var. Mensal	% Var. Interanual 2025/2024	jan-dez - 24	jan-dez – 25	% Var. Acumulado 2025/2024
Venda interna	583	272	503	84,9	-13,7	3.240	3.410	5,2
Exportação	45	40	43	7,5	-4,4	368	336	-8,7
Venda Total	628	312	546	75,0	-13,1	3.608	3.746	3,8

	(1)	(2)	(3)	(3) / (2)	(3) / (1)	(4)	(5)	(5) / (4)
TRATORES	dez.24	nov.25	dez.25	% Var. Mensal	% Var. Interanual 2025/2024	jan-dez - 24	jan-dez – 25	% Var. Acumulado 2025/2024
Venda interna	3.866	3.797	3.167	-16,6	-18,1	44.723	52.124	16,5
Exportação	363	414	385	-7,0	6,1	5.203	5.194	-0,2
Venda Total	4.229	4.211	3.552	-15,6	-16,0	49.926	57.318	14,8

Fonte e Elaboração: DEEE/ABIMAQ



Obrigado

Para dúvidas e informações, entre em contato pelo e-mail deee@abimaq.org.br ou telefone (11) 5582-6347