

Estatística Mensal

Máquinas Rodoviárias CSMR

Outubro de 2025 N° 40





1

Gráficos Máquinas Rodoviárias

Dados de desempenho da produção, vendas e exportação

2

Quadro de desempenho 2025/2024

Quadro geral de máquinas rodoviárias

3

Tabela de desempenho 2024-2025

Dados de desempenho histórico da produção, vendas e exportação

4

Máquinas Rodoviárias Desempenho Por Produto

Tabelas de desempenho por unidade física, Out - 25

1

Gráficos Máquinas Rodoviárias

Dados de desempenho da produção, vendas e exportação

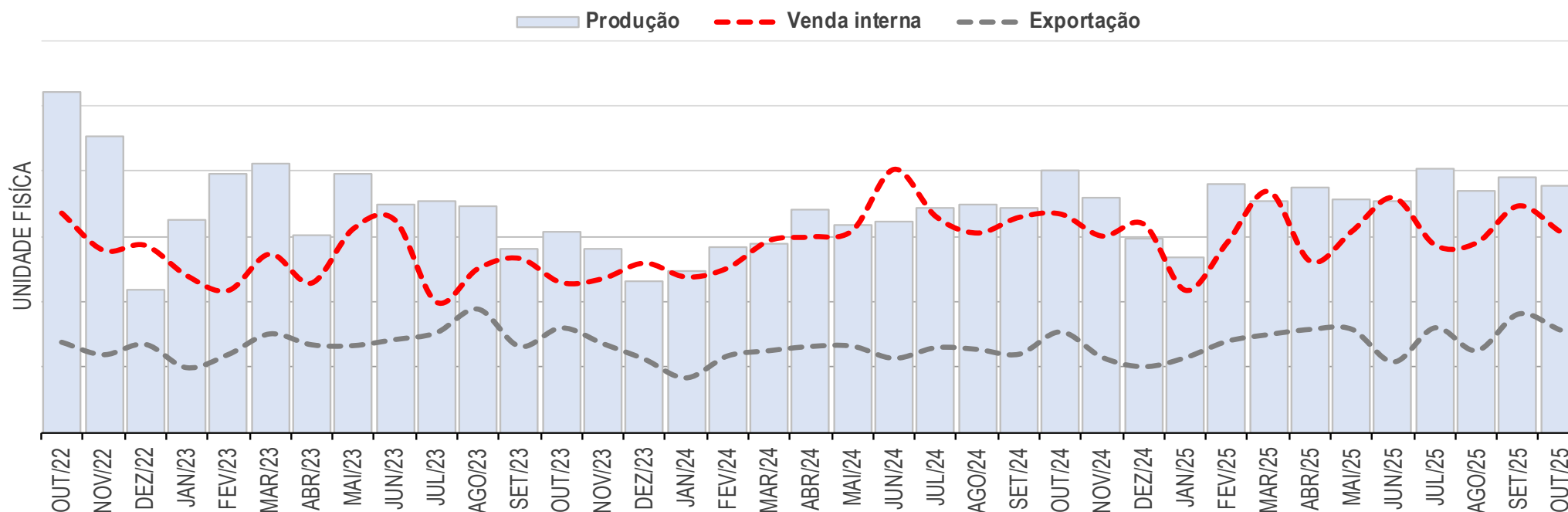
1. Gráfico Máquinas Rodoviárias

Em unidade física – Outubro de 2025

Em relação ao mês anterior

Produção: -2,9% | Venda interna: -11,4% | Exportação: -13,3%

DESEMPENHO MENSAL – MÁQUINAS RODOVIÁRIAS

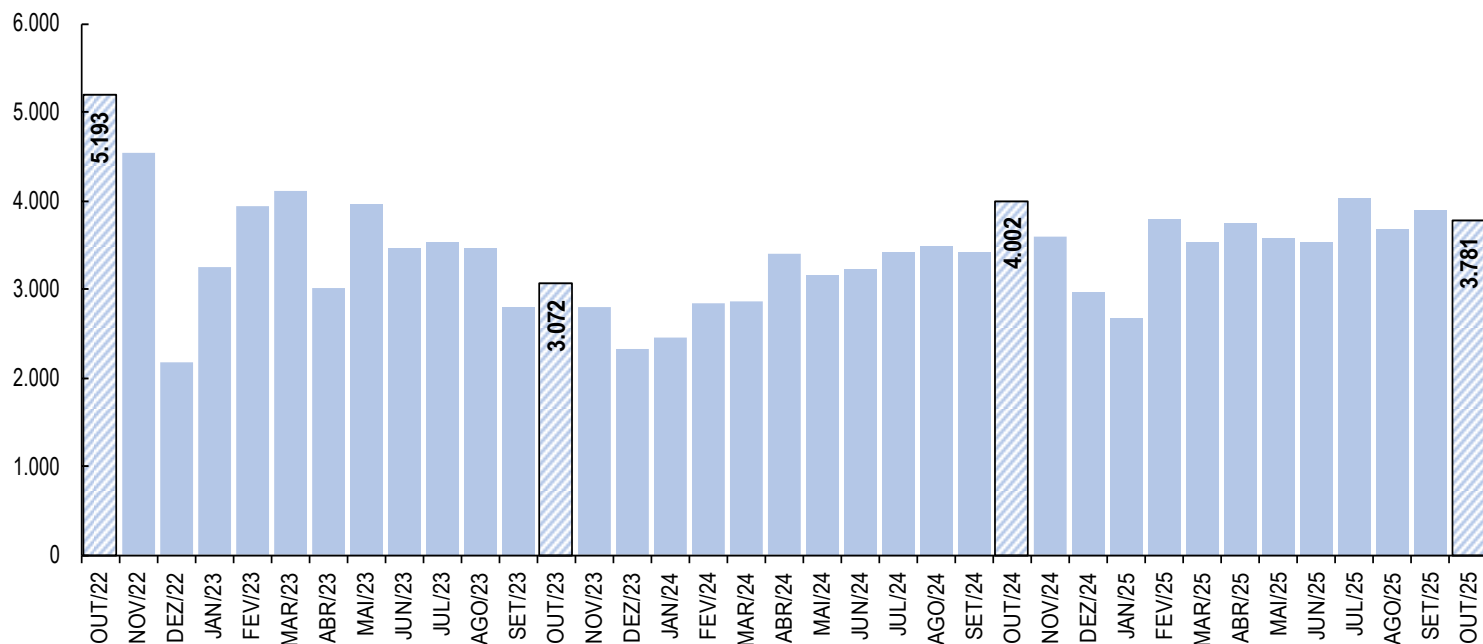


Fonte e Elaboração: DEEE / ABIMAQ – * Desempenho em unidades físicas

1.1 Gráfico de Produção

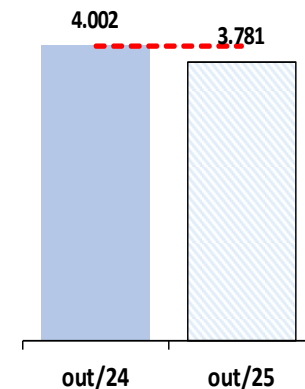
Em unidade física – Outubro de 2025

DESEMPENHO MENSAL – PRODUÇÃO MÁQUINAS RODOVIÁRIAS



Fonte e Elaboração: DEEE / ABIMAQ – * Desempenho em unidades físicas

Variação Acumulado do mês. **Produção**
(Valor em unidades físicas)



Variação Interanual em
relação ao mesmo mês
ano anterior %

2025/2024 - Out

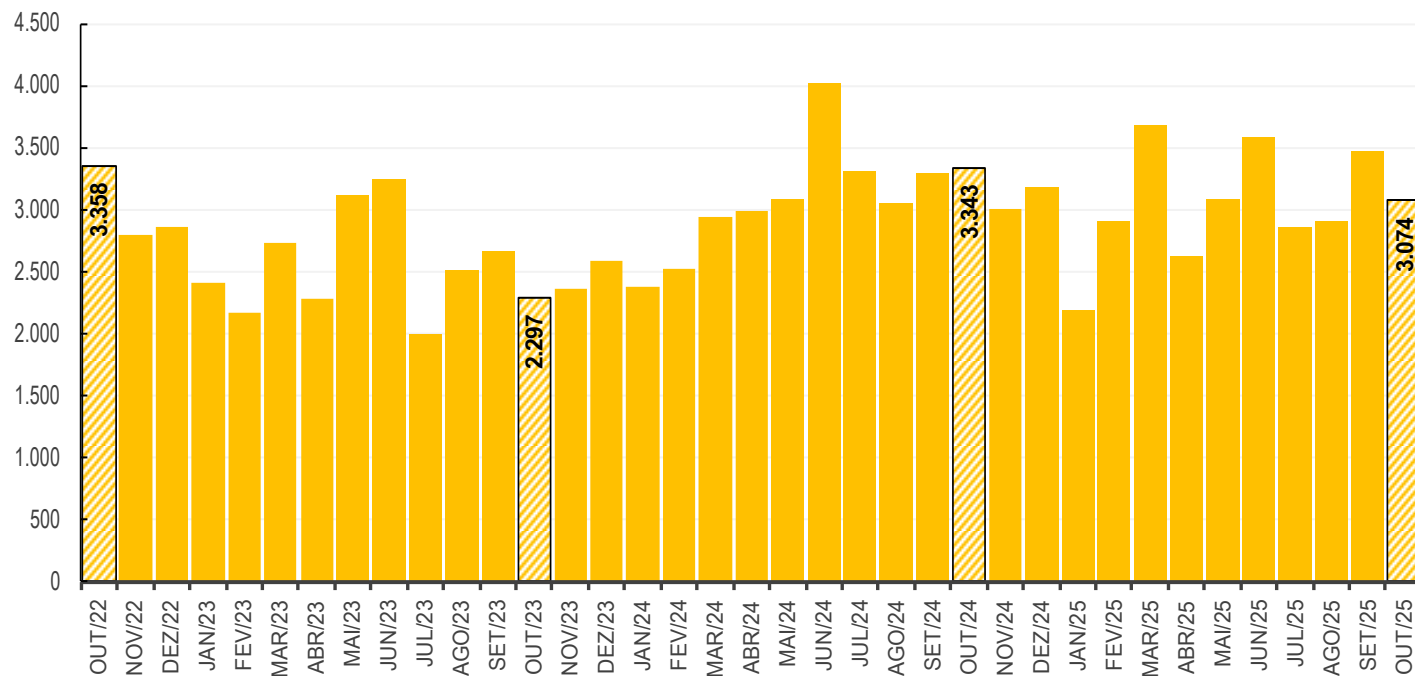
-5,5% ▼

A linha tracejada indica a referência do acumulado do mesmo mês do ano anterior.

1.2 Gráfico de Vendas

Em unidade física – Outubro de 2025

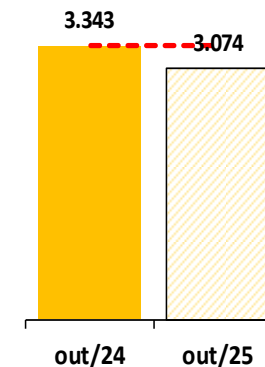
DESEMPENHO MENSAL – VENDA INTERNA MÁQUINAS RODOVIÁRIAS



Fonte e Elaboração: DEEE / ABIMAQ – * Desempenho em unidades físicas

Varição Acumulado do mês. **Venda Interna**

(Valor em unidades físicas)



Varição Interanual em relação ao mesmo mês ano anterior %

2025/2024 - Out

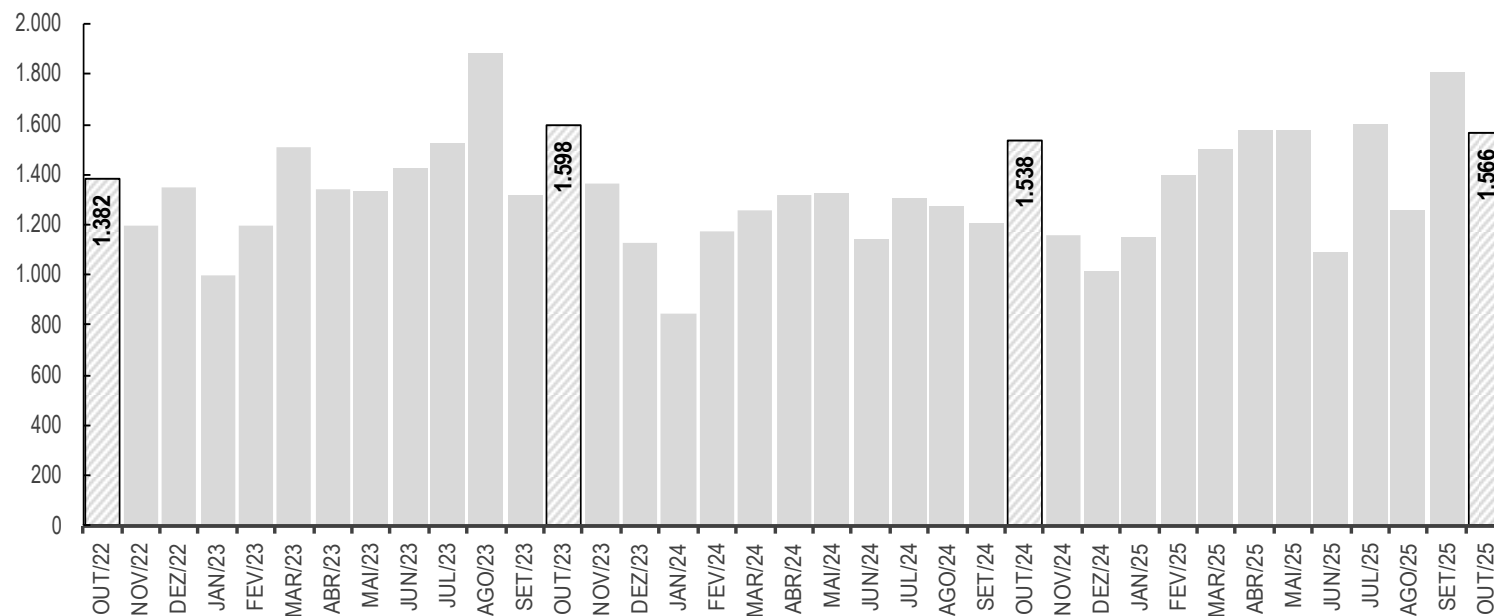
-8,0% ▼

A linha tracejada indica a referência do acumulado do mesmo mês do ano anterior.

1.3 Gráfico de Exportação

Em unidade física – Outubro de 2025

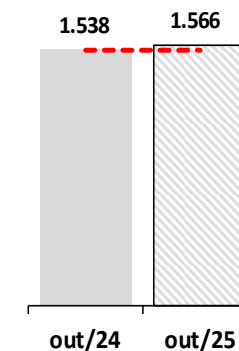
DESEMPENHO MENSAL – EXPORTAÇÃO MÁQUINAS RODOVIÁRIAS



Fonte e Elaboração: DEEE / ABIMAQ – * Desempenho em unidades físicas

Variação Acumulado do mês. Venda Interna

(Valor em unidades físicas)



Variação Interanual em relação ao mesmo mês ano anterior %

2025/2024 - Out

1,8% ▲

A linha tracejada indica a referência do acumulado do mesmo mês do ano anterior.

2

Quadro de desempenho 2025/2024

Desempenho em unidade física – 2025/2024

2. Máquinas Rodoviárias

Desempenho em unidade física – 2025/2024

QUADRO GERAL DE MÁQUINAS	(1) Unidades out.24	(2) Unidades out.25	(2) / (1) % Var. Interanual 2025/2024	(3) Unidades jan- out - 24	(4) Unidades jan- out - 25	(4) / (3) % Var. Acumulado 2025/2024
Produção	4.002	3.781	-5,5	32.342	36.239	12,0
Venda interna	3.343	3.074	-8,0	30.955	30.388	-1,8
Exportação	1.538	1.566	1,8	12.370	14.509	17,3

Fonte e Elaboração: DEEE/ABIMAQ

3

Tabela de desempenho 2024-2025

Desempenho em unidade física – 2024-2025

3. Máquinas Rodoviárias

Por unidade Física – Outubro de 2025

2024

Unidades Físicas	jan	fev	mar	abr	mai	jun	jul	ago	set	out	nov	dez	2024
Produção	2.458	2.844	2.874	3.413	3.168	3.234	3.434	3.484	3.431	4.002	3.594	2.967	38.903
Venda interna	2.383	2.520	2.939	2.995	3.095	4.026	3.307	3.054	3.293	3.343	3.006	3.187	37.148
Exportação	845	1.176	1.255	1.319	1.322	1.139	1.300	1.274	1.202	1.538	1.154	1.014	14.538

2025

Unidades Físicas	jan	fev	mar	abr	mai	jun	jul	ago	set	out	nov	dez	2025
Produção	2.670	3.794	3.527	3.745	3.576	3.532	4.034	3.688	3.892	3.781			36.239
Venda interna	2.179	2.907	3.690	2.620	3.081	3.594	2.868	2.907	3.468	3.074			30.388
Exportação	1.150	1.396	1.498	1.575	1.576	1.085	1.600	1.256	1.807	1.566			14.509

Nota: Considera-se os valores de Tratores de Esteira; Retroescavadeiras; Pás-Carregadeiras de Rodas; Escavadeiras Hidráulicas; Motoniveladoras; Rolos Compactadores; Mini-Carregadeira e Manipulador Telescópico.

4

Máquinas Rodoviárias Desempenho Por Produto

Desempenho por produto em unidade física – Out/25

4. Máquinas Rodoviárias

Desempenho por produto em unidade física – Outubro de 2025

TRATORES DE ESTEIRA (crawler tractors)	(1) Unidades out.24	(2) Unidades set.25	(3) Unidades out.25	(3) / (2) %Var. Mensal	(3) / (1) %Var. Interanual 2025/2024	(4) Unidades jan-out-24	(5) Unidades jan-out-25	(5) / (4) %Var. Acumulado 2025/2024
Produção	368	442	509	15,2	38,3	3.976	4.359	9,6
Venda interna	74	86	77	-10,5	4,1	863	798	-7,5
Exportação	265	346	391	13,0	47,5	2.706	3.221	19,0

RETROESCAVADEIRAS (backhoe loader)	(1) Unidades out.24	(2) Unidades set.25	(3) Unidades out.25	(3) / (2) %Var. Mensal	(3) / (1) %Var. Interanual 2025/2024	(4) Unidades jan-out-24	(5) Unidades jan-out-25	(5) / (4) %Var. Acumulado 2025/2024
Produção	1.495	1.365	1.224	-10,3	-18,1	11.555	12.894	11,6
Venda interna	967	1.036	1.006	-2,9	4,0	9.380	9.236	-1,5
Exportação	486	503	346	-31,2	-28,8	3.437	3.775	9,8

Fonte e Elaboração: DEEE/ABIMAQ

4.1. Máquinas Rodoviárias

Desempenho por produto em unidade física – Outubro de 2025

PAS CARREGADEIRAS DE RODAS (wheel loader)	(1) Unidades out.24	(2) Unidades set.25	(3) Unidades out.25	(3) / (2) %Var. Mensal	(3) / (1) %Var. Interanual 2025/2024	(4) Unidades jan- out-24	(5) Unidades jan- out-25	(5) / (4) %Var. Acumulado 2025/2024
Produção	841	872	931	6,8	10,7	6.369	8.007	25,7
Venda interna total	461	509	524	2,9	13,7	5.036	4.936	-2,0
Exportação	385	544	464	-14,7	20,5	2.480	3.389	36,7

ESCAVADEIRAS HIDRÁULICAS (hydraulic excavator)	(1) Unidades out.24	(2) Unidades set.25	(3) Unidades out.25	(3) / (2) %Var. Mensal	(3) / (1) %Var. Interanual 2025/2024	(4) Unidades jan- out-24	(5) Unidades jan- out-25	(5) / (4) %Var. Acumulado 2025/2024
Produção	827	764	735	-3,8	-11,1	6.505	7.070	8,7
Venda interna total	1.089	1.147	969	-15,5	-11,0	8.732	9.644	10,4
Exportação	94	86	76	-11,6	-19,1	584	881	50,9

Fonte e Elaboração: DEEE/ABIMAQ

4.1. Máquinas Rodoviárias

Desempenho por produto em unidade física – Outubro de 2025

MOTONIVELADORAS (motor grader)	(1) Unidades out.24	(2) Unidades set.25	(3) Unidades out.25	(3) / (2) %Var. Mensal	(3) / (1) %Var. Interanual 2025/2024	(4) Unidades jan-out-24	(5) Unidades jan-out-25	(5) / (4) %Var. Acumulado 2025/2024
Produção	471	449	382	-14,9	-18,9	3.937	3.909	-0,7
Venda interna	221	242	169	-30,2	-23,5	1.925	1.818	-5,6
Exportação	242	196	177	-9,7	-26,9	2.288	2.128	-7,0

ROLOS COMPACTADORES (roller-compactors)	(1) Unidades out.24	(2) Unidades set.25	(3) Unidades out.25	(3) / (2) %Var. Mensal	(3) / (1) %Var. Interanual 2025/2024	(4) Unidades jan-out-24	(5) Unidades jan-out-25	(5) / (4) %Var. Acumulado 2025/2024
Venda interna total	353	287	203	-29,3	-42,5	3.035	2.198	-27,6
Exportação	66	132	112	-15,2	69,7	875	1.115	27,4

MINI-CARREGADEIRA (skid steers)	(1) Unidades out.24	(2) Unidades set.25	(3) Unidades out.25	(3) / (2) %Var. Mensal	(3) / (1) %Var. Interanual 2025/2024	(4) Unidades jan-out-24	(5) Unidades jan-out-25	(5) / (4) %Var. Acumulado 2025/2024
Venda interna total	149	150	108	-28,0	-27,5	1.670	1.516	-9,2

MANIPULADOR TELESCÓPICO (telescopic handler)	(1) Unidades out.24	(2) Unidades set.25	(3) Unidades out.25	(3) / (2) %Var. Mensal	(3) / (1) %Var. Interanual 2025/2024	(4) Unidades jan-out-24	(5) Unidades jan-out-25	(5) / (4) %Var. Acumulado 2025/2024
Venda interna total	29	11	18	63,6	-37,9	314	242	-22,9

Fonte e Elaboração: DEEE/ABIMAQ



CSMR

Câmara Setorial
de Máquinas Rodoviárias

Nós somos a **Associação Brasileira da Indústria de Máquinas e Equipamentos e Sindicato Nacional da Indústria de Máquinas** e atuamos há mais de 85 anos para impulsionar o crescimento da indústria com foco na inovação tecnológica e na geração de negócios.



Fique por dentro de todas as novidades, escaneie e acompanhe nossos canais de comunicação



Obrigado!
Novembro de 2025