



CSMR
Câmara Setorial
de Máquinas Rodoviárias

Estatística Mensal

Máquinas Rodoviárias CSMR

Setembro de 2025 N° 39





1

Gráficos Máquinas Rodoviárias

Dados de desempenho da produção, vendas e exportação

2

Quadro de desempenho 2025/2024

Quadro geral de máquinas rodoviárias

3

Tabela de desempenho 2024-2025

Dados de desempenho histórico da produção, vendas e exportação

4

Máquinas Rodoviárias Desempenho Por Produto

Tabelas de desempenho por unidade física, Set - 25

1

Gráficos Máquinas Rodoviárias

Dados de desempenho da produção, vendas e exportação

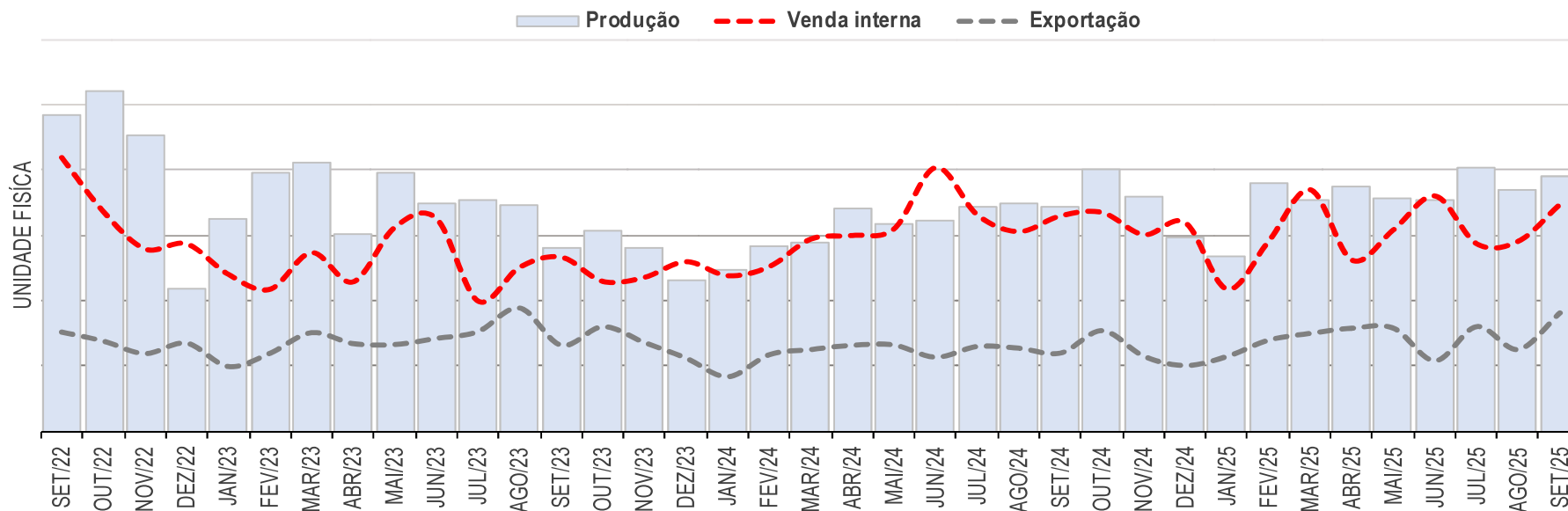
1. Gráfico Máquinas Rodoviárias

Em unidade física – Setembro de 2025

Em relação ao mês anterior

Produção: 5,5% | Venda interna: 19,3% | Exportação: 43,9%

DESEMPENHO MENSAL – MÁQUINAS RODOVIÁRIAS

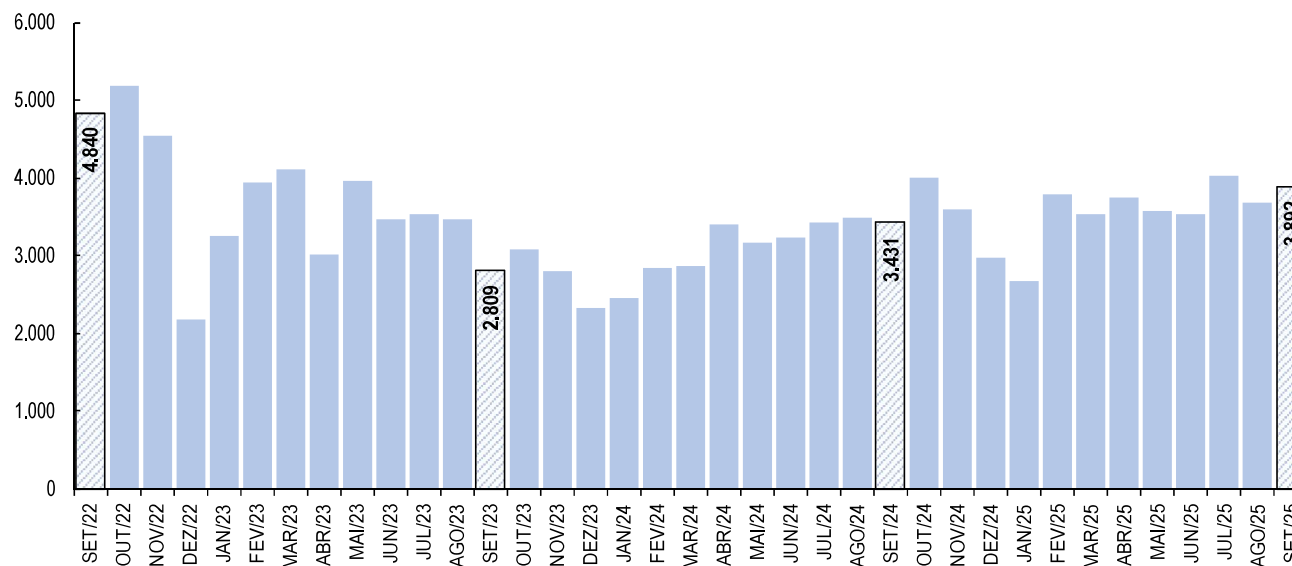


Fonte e Elaboração: DEEE / ABIMAQ – * Desempenho em unidades físicas

1.1 Gráfico de Produção

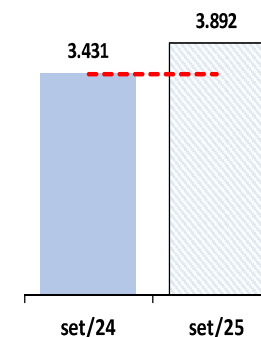
Em unidade física – Setembro de 2025

DESEMPENHO MENSAL – PRODUÇÃO MÁQUINAS RODOVIÁRIAS



Fonte e Elaboração: DEEE / ABIMAQ – * Desempenho em unidades físicas

Variação Acumulado do mês. *Produção*
(Valor em unidades físicas)



Variação Interanual em
relação ao mesmo mês
ano anterior %

2025/2024 - Set

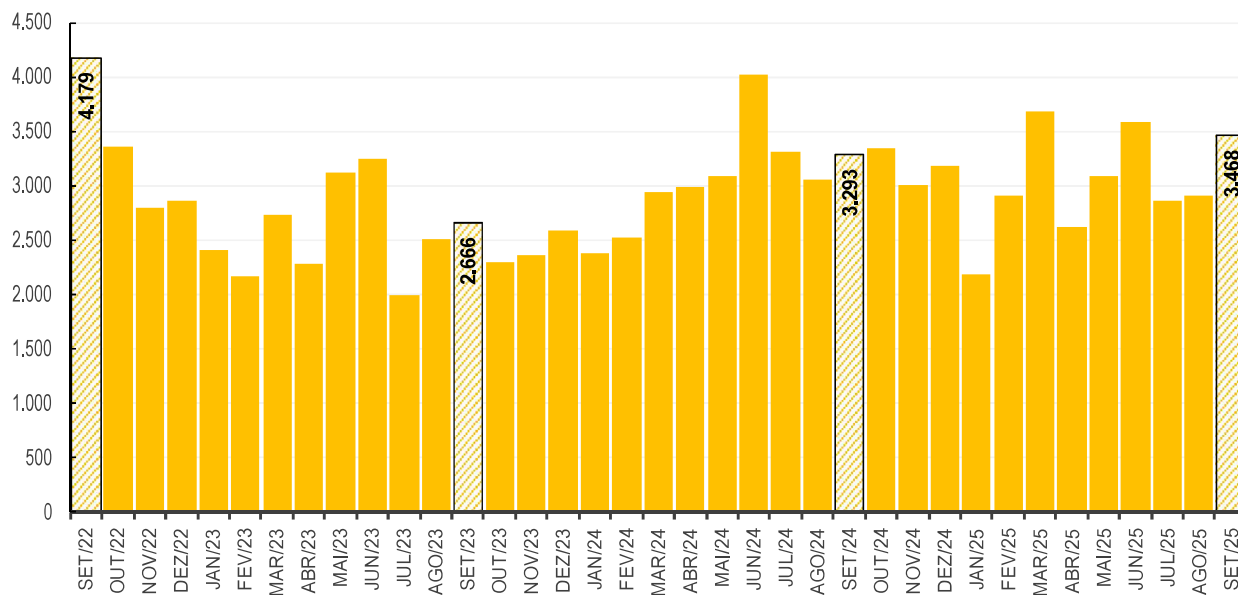
13,4% ▲

A linha tracejada indica a referência do acumulado do mesmo mês do ano anterior.

1.2 Gráfico de Vendas

Em unidade física – Setembro de 2025

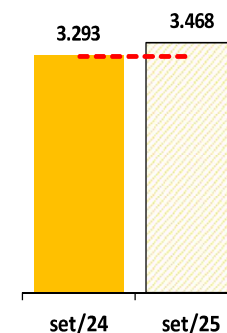
DESEMPENHO MENSAL – VENDA INTERNA MÁQUINAS RODOVIÁRIAS



Fonte e Elaboração: DEEE / ABIMAQ – * Desempenho em unidades físicas

Variação Acumulado do mês. **Venda Interna**

(Valor em unidades físicas)



Variação Interanual em relação ao mesmo mês ano anterior %

2025/2024 - Set

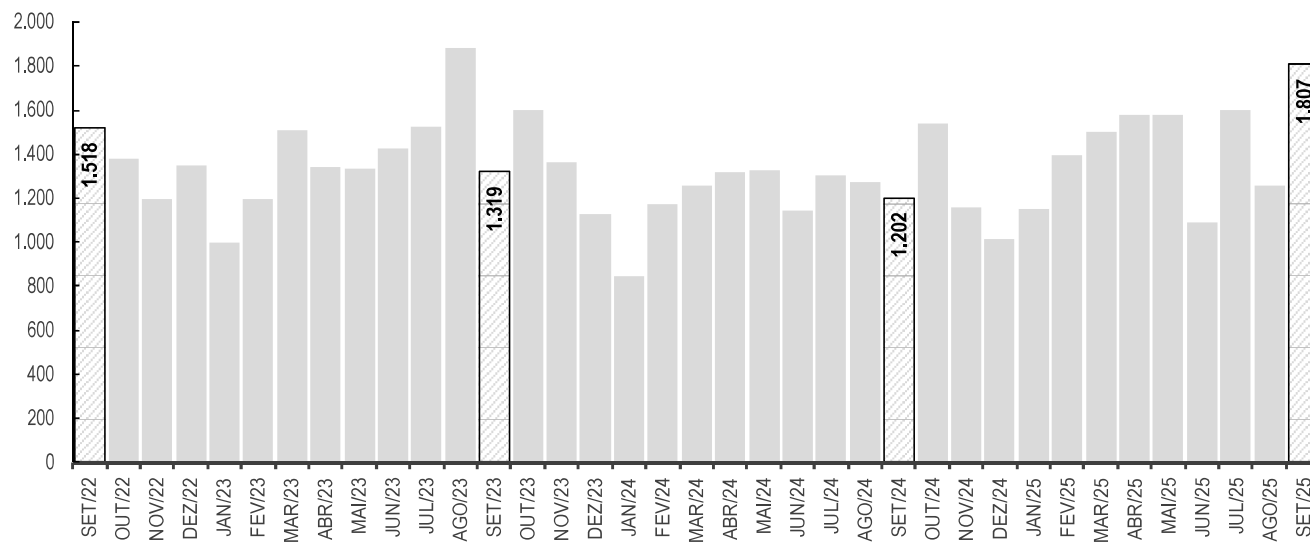
5,3% ▲

A linha tracejada indica a referência do acumulado do mesmo mês do ano anterior.

1.3 Gráfico de Exportação

Em unidade física – Setembro de 2025

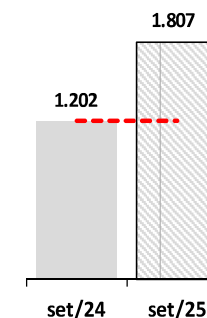
DESEMPENHO MENSAL – EXPORTAÇÃO MÁQUINAS RODOVIÁRIAS



Fonte e Elaboração: DEEE / ABIMAQ – * Desempenho em unidades físicas

Variação Acumulado do mês. Venda Interna

(Valor em unidades físicas)



Variação Interanual em relação ao mesmo mês ano anterior %

2025/2024 - Set

50,3% ▲

A linha tracejada indica a referência do acumulado do mesmo mês do ano anterior.

2

Quadro de desempenho 2025/2024

Desempenho em unidade física – 2025/2024

2. Máquinas Rodoviárias

Desempenho em unidade física – 2025/2024

QUADRO GERAL DE MÁQUINAS	(1) Unidades set.24	(2) Unidades set.25	(2) / (1) % Var. Interanual 2025/2024	(3) Unidades jan- set - 24	(4) Unidades jan- set - 25	(4) / (3) % Var. Acumulado 2025/2024
Produção	3.431	3.892	13,4	28.340	32.458	14,5
Venda interna	3.293	3.468	5,3	27.612	27.314	-1,1
Exportação	1.202	1.807	50,3	10.832	12.943	19,5

Fonte e Elaboração: DEEE/ABIMAQ

3

Tabela de desempenho 2024-2025

Desempenho em unidade física – 2024-2025

3. Máquinas Rodoviárias

Por unidade Física – Setembro de 2025

2024

Unidades Físicas	jan	fev	mar	abr	mai	jun	jul	ago	set	out	nov	dez	2024
Produção	2.458	2.844	2.874	3.413	3.168	3.234	3.434	3.484	3.431	4.002	3.594	2.967	38.903
Venda interna	2.383	2.520	2.939	2.995	3.095	4.026	3.307	3.054	3.293	3.343	3.006	3.187	37.148
Exportação	845	1.176	1.255	1.319	1.322	1.139	1.300	1.274	1.202	1.538	1.154	1.014	14.538

2025

Unidades Físicas	jan	fev	mar	abr	mai	jun	jul	ago	set	out	nov	dez	2025
Produção	2.670	3.794	3.527	3.745	3.576	3.532	4.034	3.688	3.892				32.458
Venda interna	2.179	2.907	3.690	2.620	3.081	3.594	2.868	2.907	3.468				27.314
Exportação	1.150	1.396	1.498	1.575	1.576	1.085	1.600	1.256	1.807				12.943

Nota: Considera-se os valores de Tratores de Esteira; Retroescavadeiras; Pás-Carregadeiras de Rodas; Escavadeiras Hidráulicas; Motoniveladoras; Rolos Compactadores; Mini-Carregadeira e Manipulador Telescópico.

4

Máquinas Rodoviárias Desempenho Por Produto

Desempenho por produto em unidade física – Set/25

4. Máquinas Rodoviárias

Desempenho por produto em unidade física – Setembro de 2025

TRATORES DE ESTEIRA (crawler tractors)	(1) Unidades set.24	(2) Unidades ago.25	(3) Unidades set.25	(3) / (2) %Var. Mensal	(3) / (1) %Var. Interanual 2025/2024	(4) Unidades jan- set-24	(5) Unidades jan- set-25	(5) / (4) %Var. Acumulado 2025/2024
Produção	391	459	442	-3,7	13,0	3.608	3.850	6,7
Venda interna	107	65	86	32,3	-19,6	789	721	-8,6
Exportação	287	388	346	-10,8	20,6	2.441	2.830	15,9

RETROESCAVADEIRAS (backhoe loader)	(1) Unidades set.24	(2) Unidades ago.25	(3) Unidades set.25	(3) / (2) %Var. Mensal	(3) / (1) %Var. Interanual 2025/2024	(4) Unidades jan- set-24	(5) Unidades jan- set-25	(5) / (4) %Var. Acumulado 2025/2024
Produção	1.288	1.282	1.365	6,5	6,0	10.060	11.670	16,0
Venda interna	780	865	1.036	19,8	32,8	8.413	8.230	-2,2
Exportação	306	287	503	75,3	64,4	2.951	3.429	16,2

Fonte e Elaboração: DEEE/ABIMAQ

4.1. Máquinas Rodoviárias

Desempenho por produto em unidade física – Setembro de 2025

PAS CARREGADEIRAS DE RODAS (wheel loader)	(1) Unidades set.24	(2) Unidades ago.25	(3) Unidades set.25	(3) / (2) %Var. Mensal	(3) / (1) %Var. Interanual 2025/2024	(4) Unidades jan- set-24	(5) Unidades jan- set-25	(5) / (4) %Var. Acumulado 2025/2024
Produção	657	787	872	10,8	32,7	5.528	7.076	28,0
Venda interna total	466	451	509	12,9	9,2	4.575	4.412	-3,6
Exportação	260	77	544	606,5	109,2	2.095	2.925	39,6

ESCAVADEIRAS HIDRÁULICAS (hydraulic excavator)	(1) Unidades set.24	(2) Unidades ago.25	(3) Unidades set.25	(3) / (2) %Var. Mensal	(3) / (1) %Var. Interanual 2025/2024	(4) Unidades jan- set-24	(5) Unidades jan- set-25	(5) / (4) %Var. Acumulado 2025/2024
Produção	733	753	764	1,5	4,2	5.678	6.335	11,6
Venda interna total	1.135	1.007	1.147	13,9	1,1	7.643	8.675	13,5
Exportação	75	154	86	-44,2	14,7	490	805	64,3

Fonte e Elaboração: DEEE/ABIMAQ

4.1. Máquinas Rodoviárias

Desempenho por produto em unidade física – Setembro de 2025

MOTONIVELADORAS (motor grader)	(1) Unidades set.24	(2) Unidades ago.25	(3) Unidades set.25	(3) / (2) %Var. Mensal	(3) / (1) %Var. Interanual 2025/2024	(4) Unidades jan-set-24	(5) Unidades jan-set-25	(5) / (4) %Var. Acumulado 2025/2024
Produção	362	407	449	10,3	24,0	3.466	3.527	1,8
Venda interna	213	171	242	41,5	13,6	1.704	1.649	-3,2
Exportação	204	240	196	-18,3	-3,9	2.046	1.951	-4,6

ROLOS COMPACTADORES (roller-compactors)	(1) Unidades set.24	(2) Unidades ago.25	(3) Unidades set.25	(3) / (2) %Var. Mensal	(3) / (1) %Var. Interanual 2025/2024	(4) Unidades jan-set-24	(5) Unidades jan-set-25	(5) / (4) %Var. Acumulado 2025/2024
Venda interna total	369	152	287	88,8	-22,2	2.682	1.995	-25,6
Exportação	70	110	132	20,0	88,6	809	1.003	24,0

MINI-CARREGADEIRA (skid steers)	(1) Unidades set.24	(2) Unidades ago.25	(3) Unidades set.25	(3) / (2) %Var. Mensal	(3) / (1) %Var. Interanual 2025/2024	(4) Unidades jan-set-24	(5) Unidades jan-set-25	(5) / (4) %Var. Acumulado 2025/2024
Venda interna total	191	177	150	-15,3	-21,5	1.521	1.408	-7,4

MANIPULADOR TELESCÓPICO (telescopic handler)	(1) Unidades set.24	(2) Unidades ago.25	(3) Unidades set.25	(3) / (2) %Var. Mensal	(3) / (1) %Var. Interanual 2025/2024	(4) Unidades jan-set-24	(5) Unidades jan-set-25	(5) / (4) %Var. Acumulado 2025/2024
Venda interna total	32	19	11	-42,1	-65,6	285	224	-21,4

Fonte e Elaboração: DEEE/ABIMAQ



CSMR

Câmara Setorial
de Máquinas Rodoviárias

Nós somos a **Associação Brasileira da Indústria de Máquinas e Equipamentos e Sindicato Nacional da Indústria de Máquinas** e atuamos há mais de 85 anos para impulsionar o crescimento da indústria com foco na inovação tecnológica e na geração de negócios.



Fique por dentro de todas as novidades, escaneie e acompanhe nossos canais de comunicação



Obrigado!
Outubro de 2025