

Estatística Mensal

Máquinas Rodoviárias CSMR

Agosto de 2025 N° 38





1

Gráficos Máquinas Rodoviárias

Dados de desempenho da produção, vendas e exportação

2

Quadro de desempenho 2025/2024

Quadro geral de máquinas rodoviárias

3

Tabela de desempenho 2024-2025

Dados de desempenho histórico da produção, vendas e exportação

4

Máquinas Rodoviárias Desempenho Por Produto

Tabelas de desempenho por unidade física, Ago - 25

1

Gráficos Máquinas Rodoviárias

Dados de desempenho da produção, vendas e exportação

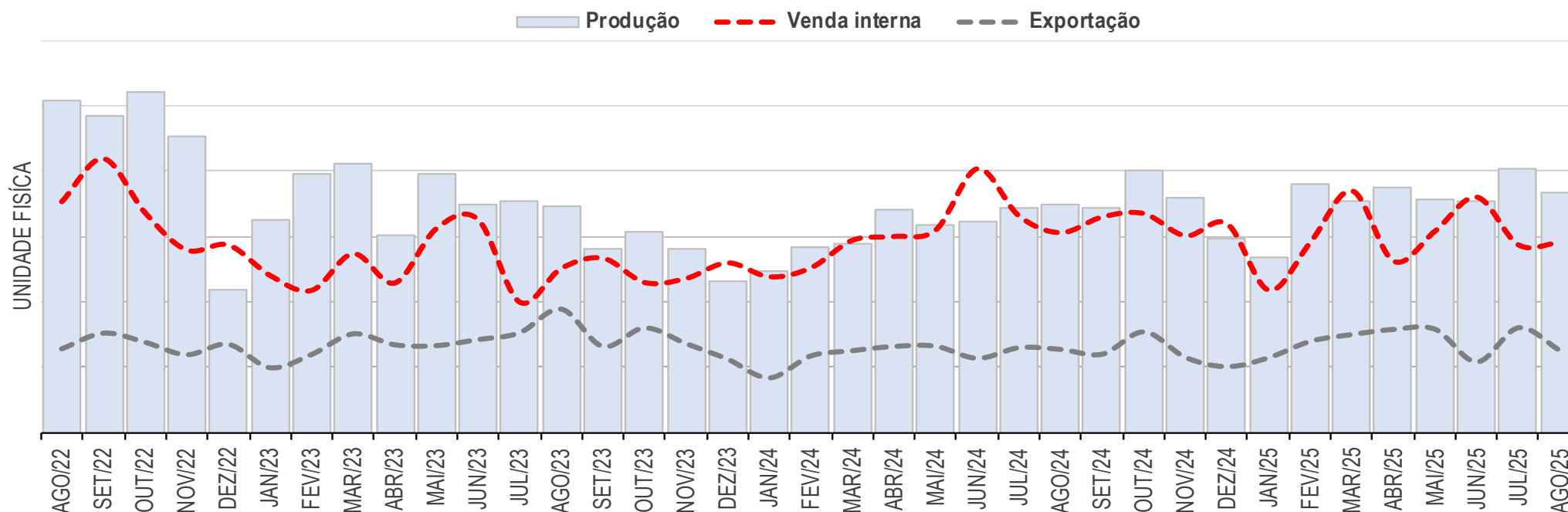
1. Gráfico Máquinas Rodoviárias

Em unidade física – Agosto de 2025

Em relação ao mês anterior

Produção: -9,3% | Venda interna: 1,4% | Exportação: -21,5%

DESEMPENHO MENSAL – MÁQUINAS RODOVIÁRIAS

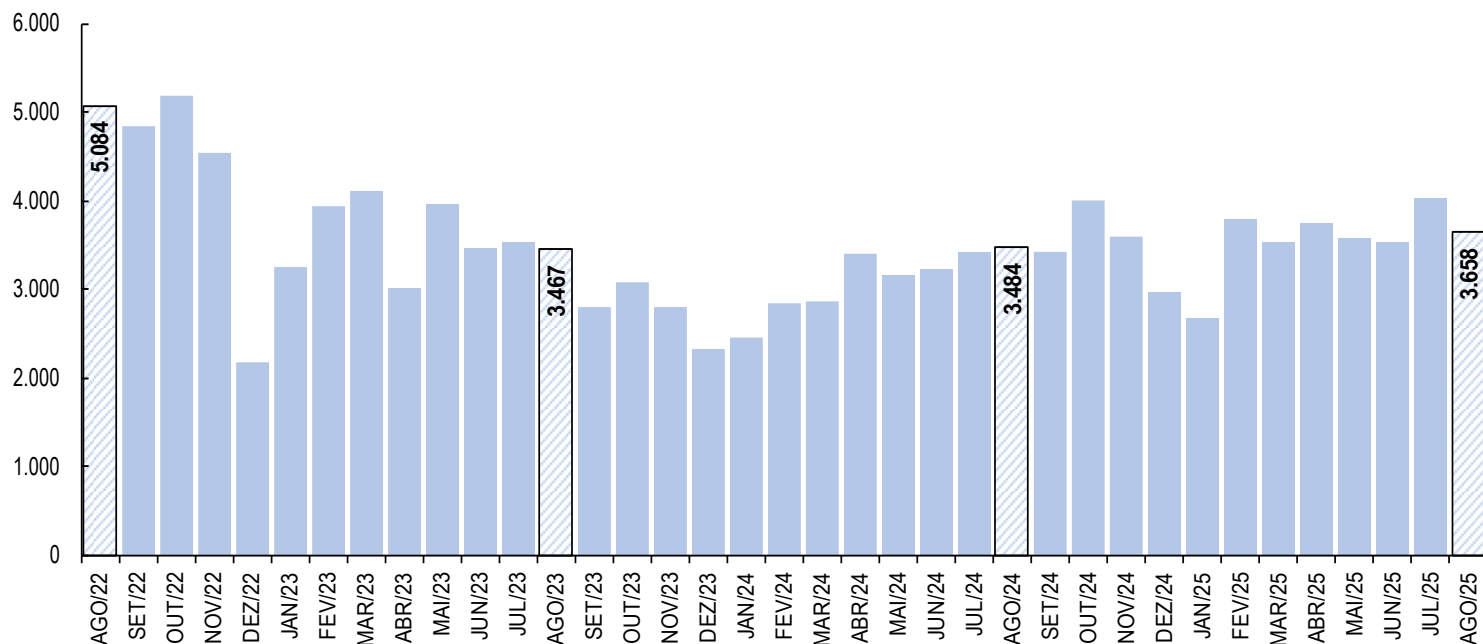


Fonte e Elaboração: DEEE / ABIMAQ – * Desempenho em unidades físicas

1.1 Gráfico de Produção

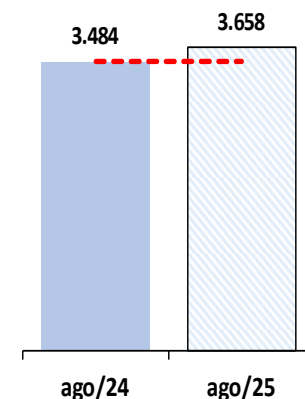
Em unidade física – Agosto de 2025

DESEMPENHO MENSAL – PRODUÇÃO MÁQUINAS RODOVIÁRIAS



Fonte e Elaboração: DEEE / ABIMAQ – * Desempenho em unidades físicas

Variação Acumulado do mês. *Produção*
(Valor em unidades físicas)



Variação Interanual em
relação ao mesmo mês
ano anterior %

2025/2024 - Ago

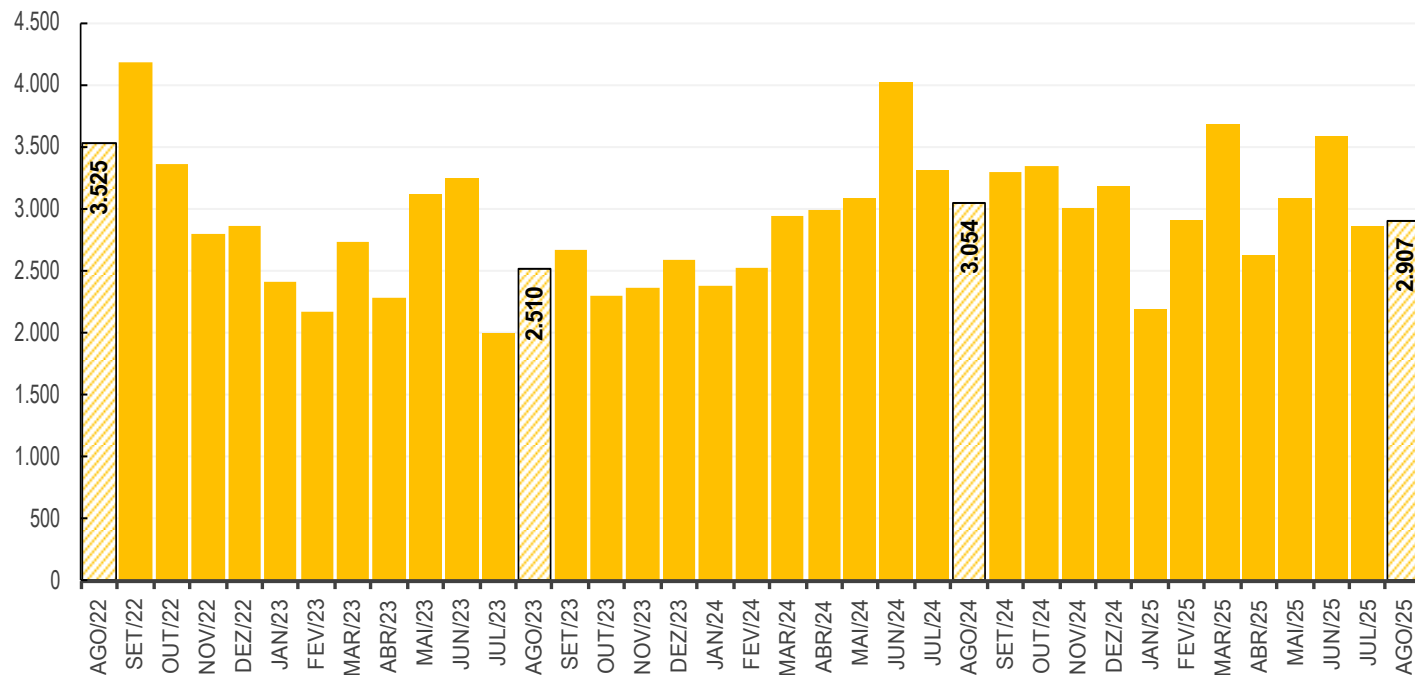
5,0% ▲

A linha tracejada indica a referência do acumulado do mesmo mês do ano anterior.

1.2 Gráfico de Vendas

Em unidade física – Agosto de 2025

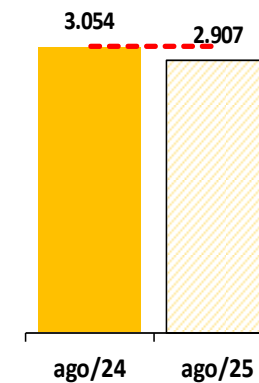
DESEMPENHO MENSAL – VENDA INTERNA MÁQUINAS RODOVIÁRIAS



Fonte e Elaboração: DEEE / ABIMAQ – * Desempenho em unidades físicas

Varição Acumulado do mês. **Venda Interna**

(Valor em unidades físicas)



Varição Interanual em relação ao mesmo mês ano anterior %

2025/2024 - Ago

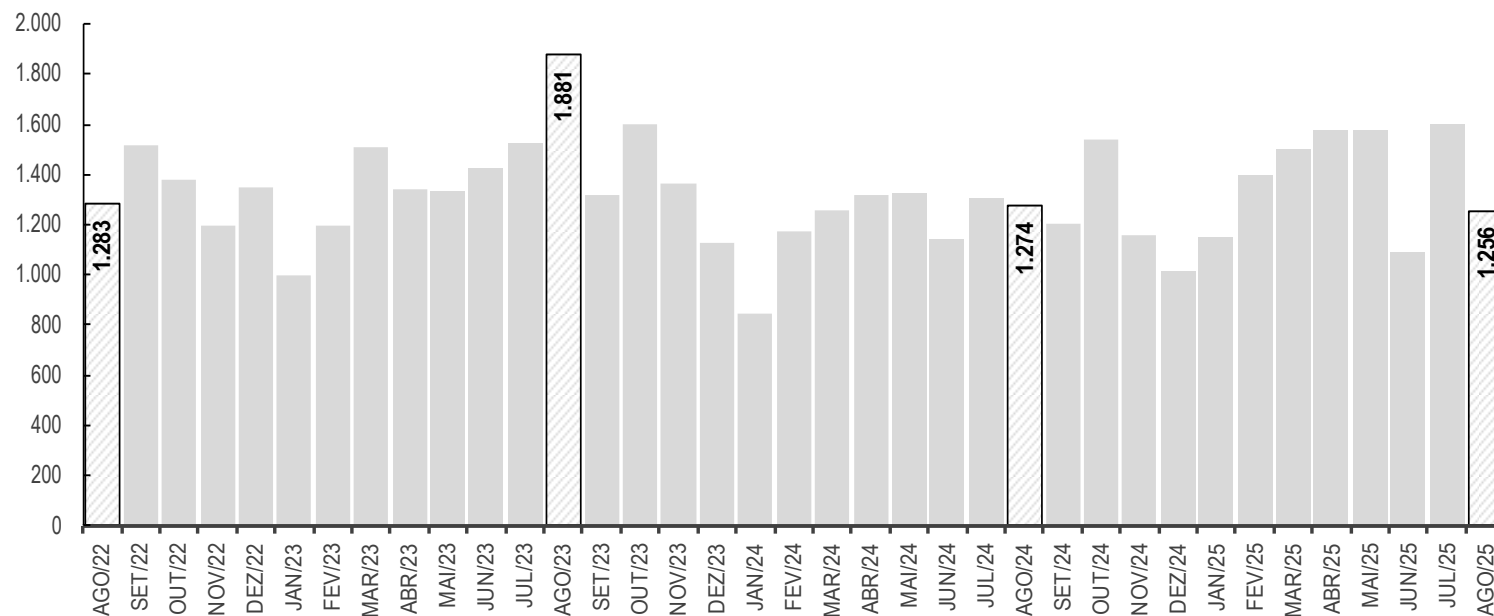
-4,8% ▼

A linha tracejada indica a referência do acumulado do mesmo mês do ano anterior.

1.3 Gráfico de Exportação

Em unidade física – Agosto de 2025

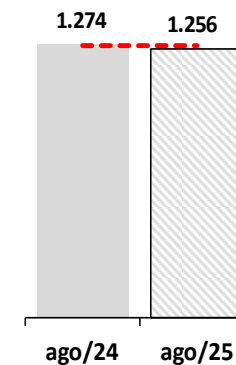
DESEMPENHO MENSAL – EXPORTAÇÃO MÁQUINAS RODOVIÁRIAS



Fonte e Elaboração: DEEE / ABIMAQ – * Desempenho em unidades físicas

Variação Acumulado do mês. Venda Interna

(Valor em unidades físicas)



Variação Interanual em relação ao mesmo mês ano anterior %

2025/2024 - Ago

-1,4% ▼

A linha tracejada indica a referência do acumulado do mesmo mês do ano anterior.

2

Quadro de desempenho 2025/2024

Desempenho em unidade física – 2025/2024

2. Máquinas Rodoviárias

Desempenho em unidade física – 2025/2024

QUADRO GERAL DE MÁQUINAS	(1) Unidades ago.24	(2) Unidades ago.25	(2) / (1) % Var. Interanual 2025/2024	(3) Unidades jan- ago - 24	(4) Unidades jan- ago - 25	(4) / (3) % Var. Acumulado 2025/2024
Produção	3.484	3.658	5,0	24.909	28.536	14,6
Venda interna	3.054	2.907	-4,8	24.319	23.846	-1,9
Exportação	1.274	1.256	-1,4	9.630	11.136	15,6

Fonte e Elaboração: DEEE/ABIMAQ

3

Tabela de desempenho 2024-2025

Desempenho em unidade física – 2024-2025

3. Máquinas Rodoviárias

Por unidade Física – Agosto de 2025

2024

Unidades Físicas	jan	fev	mar	abr	mai	jun	jul	ago	set	out	nov	dez	2024
Produção	2.458	2.844	2.874	3.413	3.168	3.234	3.434	3.484	3.431	4.002	3.594	2.967	38.903
Venda interna	2.383	2.520	2.939	2.995	3.095	4.026	3.307	3.054	3.293	3.343	3.006	3.187	37.148
Exportação	845	1.176	1.255	1.319	1.322	1.139	1.300	1.274	1.202	1.538	1.154	1.014	14.538

2025

Unidades Físicas	jan	fev	mar	abr	mai	jun	jul	ago	set	out	nov	dez	2025
Produção	2.670	3.794	3.527	3.745	3.576	3.532	4.034	3.658					28.536
Venda interna	2.179	2.907	3.690	2.620	3.081	3.594	2.868	2.907					23.846
Exportação	1.150	1.396	1.498	1.575	1.576	1.085	1.600	1.256					11.136

Nota: Considera-se os valores de Tratores de Esteira; Retroescavadeiras; Pás-Carregadeiras de Rodas; Escavadeiras Hidráulicas; Motoniveladoras; Rolos Compactadores; Mini-Carregadeira e Manipulador Telescópico.

4

Máquinas Rodoviárias Desempenho Por Produto

Desempenho por produto em unidade física – Ago/25

4. Máquinas Rodoviárias

Desempenho por produto em unidade física – Agosto de 2025

TRATORES DE ESTEIRA (crawler tractors)	(1) Unidades ago.24	(2) Unidades jul.25	(3) Unidades ago.25	(3) / (2) %Var. Mensal	(3) / (1) %Var. Interanual 2025/2024	(4) Unidades jan-ago-24	(5) Unidades jan-ago-25	(5) / (4) %Var. Acumulado 2025/2024
Produção	385	462	459	-0,6	19,2	3.217	3.408	5,9
Venda interna	89	101	65	-35,6	-27,0	682	635	-6,9
Exportação	263	296	388	31,1	47,5	2.154	2.484	15,3

RETROESCAVADEIRAS (backhoe loader)	(1) Unidades ago.24	(2) Unidades jul.25	(3) Unidades ago.25	(3) / (2) %Var. Mensal	(3) / (1) %Var. Interanual 2025/2024	(4) Unidades jan-ago-24	(5) Unidades jan-ago-25	(5) / (4) %Var. Acumulado 2025/2024
Produção	1.194	1.557	1.282	-17,7	7,4	8.772	10.305	17,5
Venda interna	952	838	865	3,2	-9,1	7.633	7.194	-5,8
Exportação	366	406	287	-29,3	-21,6	2.645	2.926	10,6

Fonte e Elaboração: DEEE/ABIMAQ

4.1. Máquinas Rodoviárias

Desempenho por produto em unidade física – Agosto de 2025

PAS CARREGADEIRAS DE RODAS (wheel loader)	(1) Unidades ago.24	(2) Unidades jul.25	(3) Unidades ago.25	(3) / (2) %Var. Mensal	(3) / (1) %Var. Interanual 2025/2024	(4) Unidades jan-ago-24	(5) Unidades jan-ago-25	(5) / (4) %Var. Acumulado 2025/2024
Produção	711	886	787	-11,2	10,7	4.871	6.204	27,4
Venda interna total	430	486	451	-7,2	4,9	4.109	3.903	-5,0
Exportação	222	480	77	-84,0	-65,3	1.835	2.381	29,8

ESCAVADEIRAS HIDRÁULICAS (hydraulic excavator)	(1) Unidades ago.24	(2) Unidades jul.25	(3) Unidades ago.25	(3) / (2) %Var. Mensal	(3) / (1) %Var. Interanual 2025/2024	(4) Unidades jan-ago-24	(5) Unidades jan-ago-25	(5) / (4) %Var. Acumulado 2025/2024
Produção	755	681	723	6,2	-4,2	4.945	5.541	12,1
Venda interna total	895	923	1.007	9,1	12,5	6.508	7.528	15,7
Exportação	60	60	154	156,7	156,7	415	719	73,3

Fonte e Elaboração: DEEE/ABIMAQ

4.1. Máquinas Rodoviárias

Desempenho por produto em unidade física – Agosto de 2025

MOTONIVELADORAS (motor grader)	(1) Unidades ago.24	(2) Unidades jul.25	(3) Unidades ago.25	(3) / (2) %Var. Mensal	(3) / (1) %Var. Interanual 2025/2024	(4) Unidades jan-ago-24	(5) Unidades jan-ago-25	(5) / (4) %Var. Acumulado 2025/2024
Produção	439	448	407	-9,2	-7,3	3.104	3.078	-0,8
Venda interna	150	149	171	14,8	14,0	1.491	1.407	-5,6
Exportação	272	236	240	1,7	-11,8	1.842	1.755	-4,7

ROLOS COMPACTADORES (roller-compactors)	(1) Unidades ago.24	(2) Unidades jul.25	(3) Unidades ago.25	(3) / (2) %Var. Mensal	(3) / (1) %Var. Interanual 2025/2024	(4) Unidades jan-ago-24	(5) Unidades jan-ago-25	(5) / (4) %Var. Acumulado 2025/2024
Venda interna total	311	172	152	-11,6	-51,1	2.313	1.708	-26,2
Exportação	91	122	110	-9,8	20,9	739	871	17,9

MINI-CARREGADEIRA (skid steers)	(1) Unidades ago.24	(2) Unidades jul.25	(3) Unidades ago.25	(3) / (2) %Var. Mensal	(3) / (1) %Var. Interanual 2025/2024	(4) Unidades jan-ago-24	(5) Unidades jan-ago-25	(5) / (4) %Var. Acumulado 2025/2024
Venda interna total	198	181	177	-2,2	-10,6	1.330	1.258	-5,4

MANIPULADOR TELESCÓPICO (telescopic handler)	(1) Unidades ago.24	(2) Unidades jul.25	(3) Unidades ago.25	(3) / (2) %Var. Mensal	(3) / (1) %Var. Interanual 2025/2024	(4) Unidades jan-ago-24	(5) Unidades jan-ago-25	(5) / (4) %Var. Acumulado 2025/2024
Venda interna total	29	18	19	5,6	-34,5	253	213	-15,8

Fonte e Elaboração: DEEE/ABIMAQ



CSMR

Câmara Setorial
de Máquinas Rodoviárias

Nós somos a **Associação Brasileira da Indústria de Máquinas e Equipamentos e Sindicato Nacional da Indústria de Máquinas** e atuamos há mais de 85 anos para impulsionar o crescimento da indústria com foco na inovação tecnológica e na geração de negócios.



Fique por dentro de todas as novidades, escaneie e acompanhe nossos canais de comunicação



Obrigado!
Setembro de 2025