

Estatística Mensal

Máquinas Rodoviárias CSMR

Julho de 2025 N° 37





1

Gráficos Máquinas Rodoviárias

Dados de desempenho da produção, vendas e exportação

2

Quadro de desempenho 2025/2024

Quadro geral de máquinas rodoviárias

3

Tabela de desempenho 2024-2025

Dados de desempenho histórico da produção, vendas e exportação

4

Máquinas Rodoviárias Desempenho Por Produto

Tabelas de desempenho por unidade física, Jul - 25

1

Gráficos Máquinas Rodoviárias

Dados de desempenho da produção, vendas e exportação

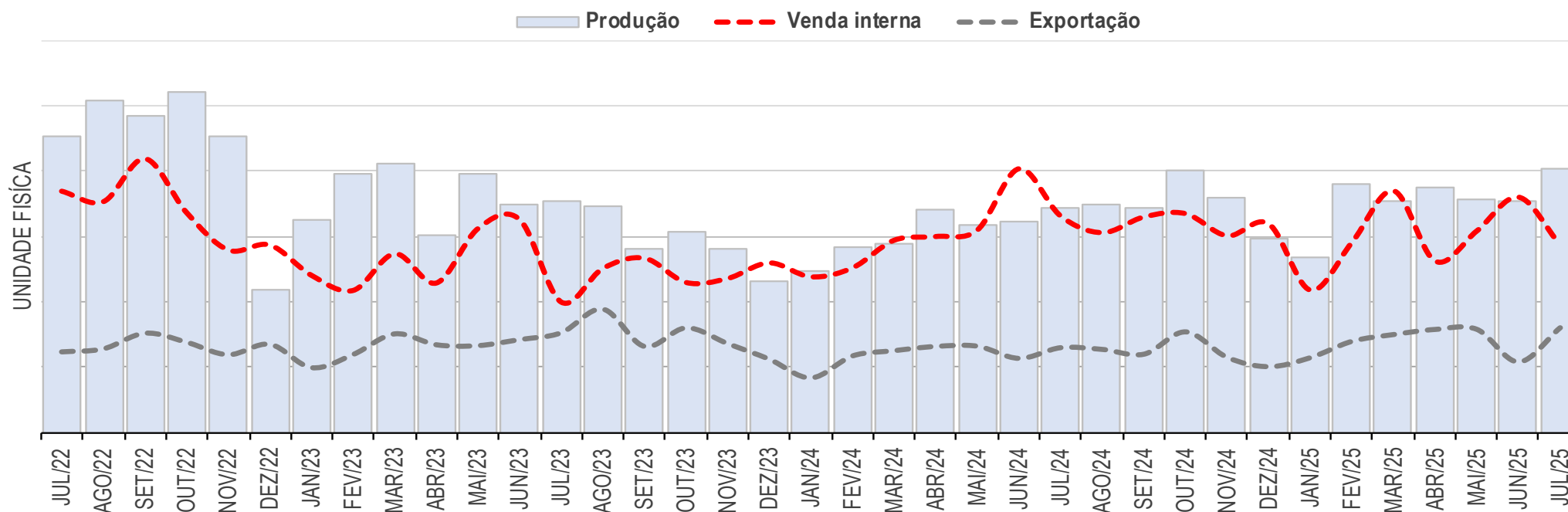
1. Gráfico Máquinas Rodoviárias

Em unidade física – Julho de 2025

Em relação ao mês anterior

Produção: 14,2% | Venda interna: -20,2% | Exportação: 47,5%

DESEMPENHO MENSAL – MÁQUINAS RODOVIÁRIAS

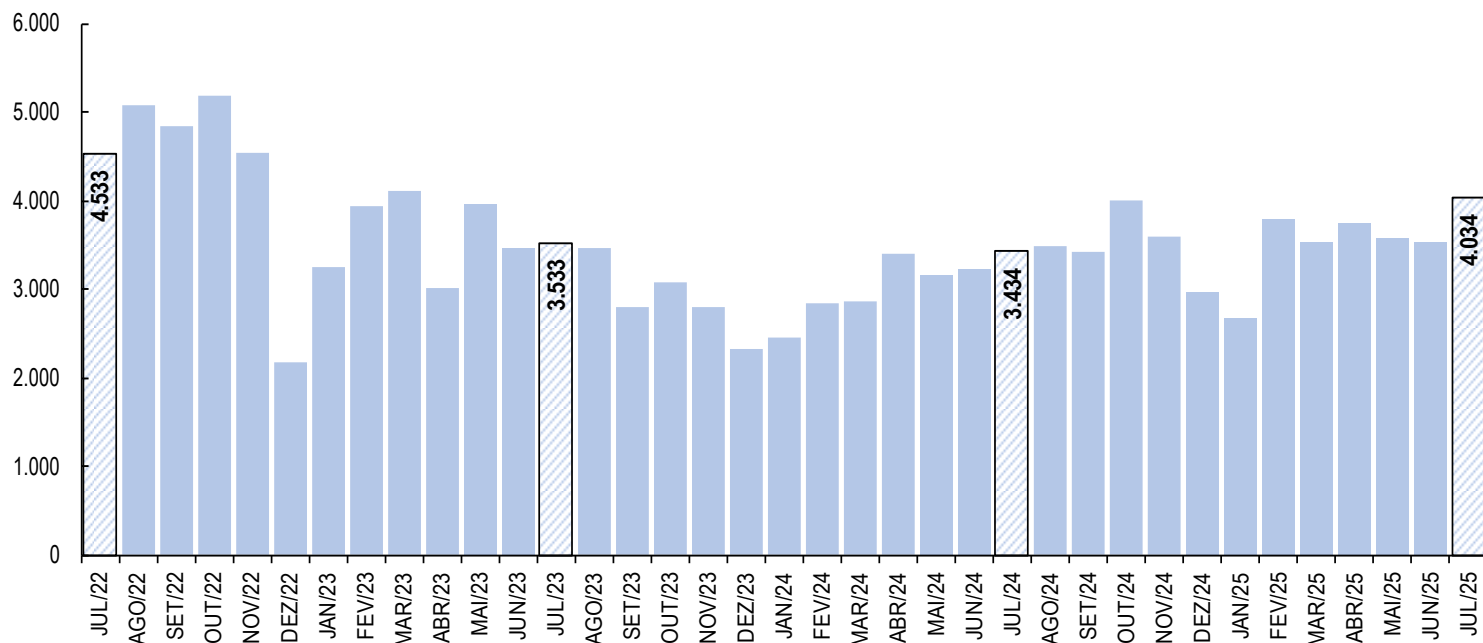


Fonte e Elaboração: DEEE / ABIMAQ – * Desempenho em unidades físicas

1.1 Gráfico de Produção

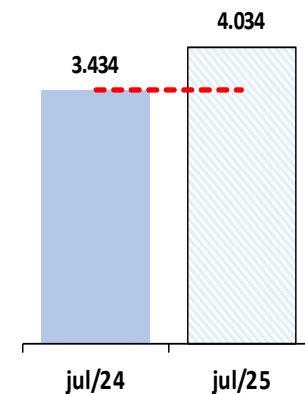
Em unidade física – Julho de 2025

DESEMPENHO MENSAL – PRODUÇÃO MÁQUINAS RODOVIÁRIAS



Fonte e Elaboração: DEEE / ABIMAQ – * Desempenho em unidades físicas

Variação Acumulado do mês. *Produção*
(Valor em unidades físicas)



Variação Interanual em
relação ao mesmo mês
ano anterior %

2025/2024 - Jul

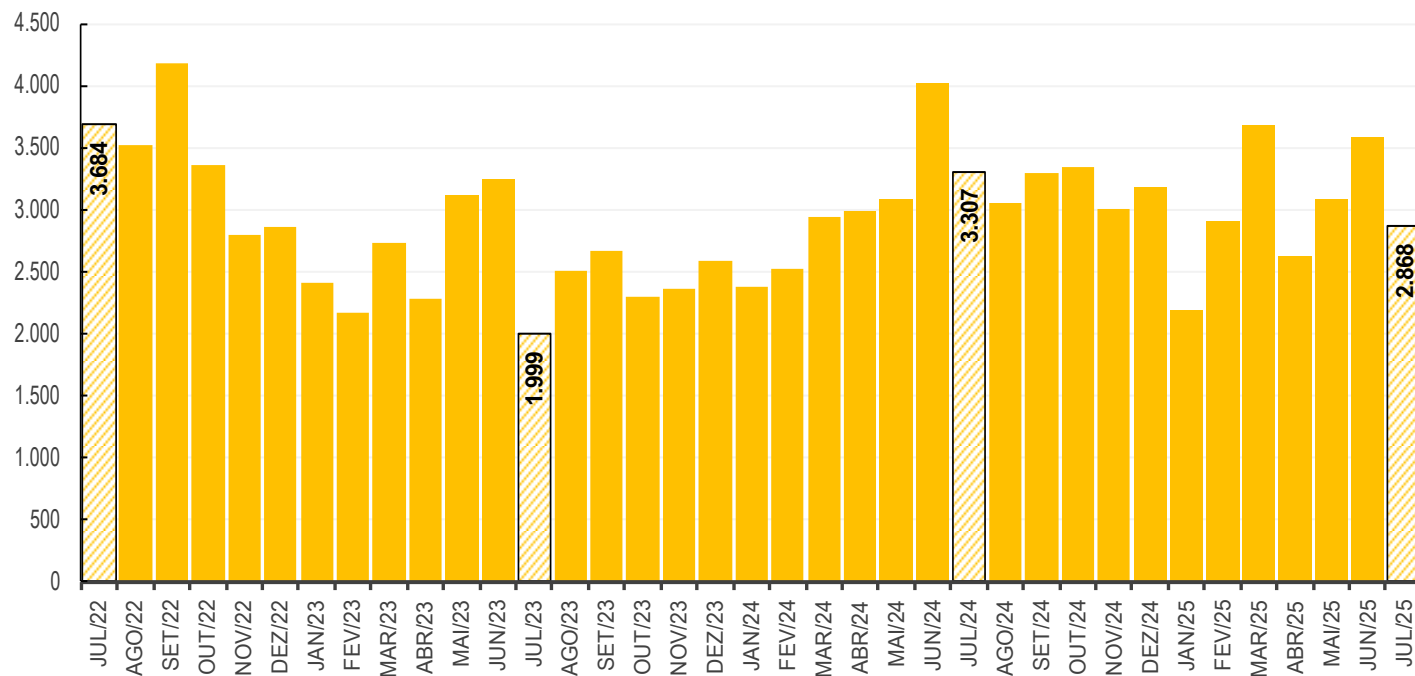
17,5% ▲

A linha tracejada indica a referência do acumulado do mesmo mês do ano anterior.

1.2 Gráfico de Vendas

Em unidade física – Julho de 2025

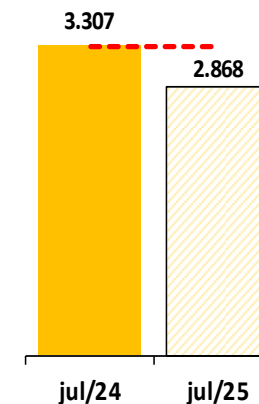
DESEMPENHO MENSAL – VENDA INTERNA MÁQUINAS RODOVIÁRIAS



Fonte e Elaboração: DEEE / ABIMAQ – * Desempenho em unidades físicas

Varição Acumulado do mês. **Venda Interna**

(Valor em unidades físicas)



Varição Interanual em relação ao mesmo mês ano anterior %

2025/2024 - Jul

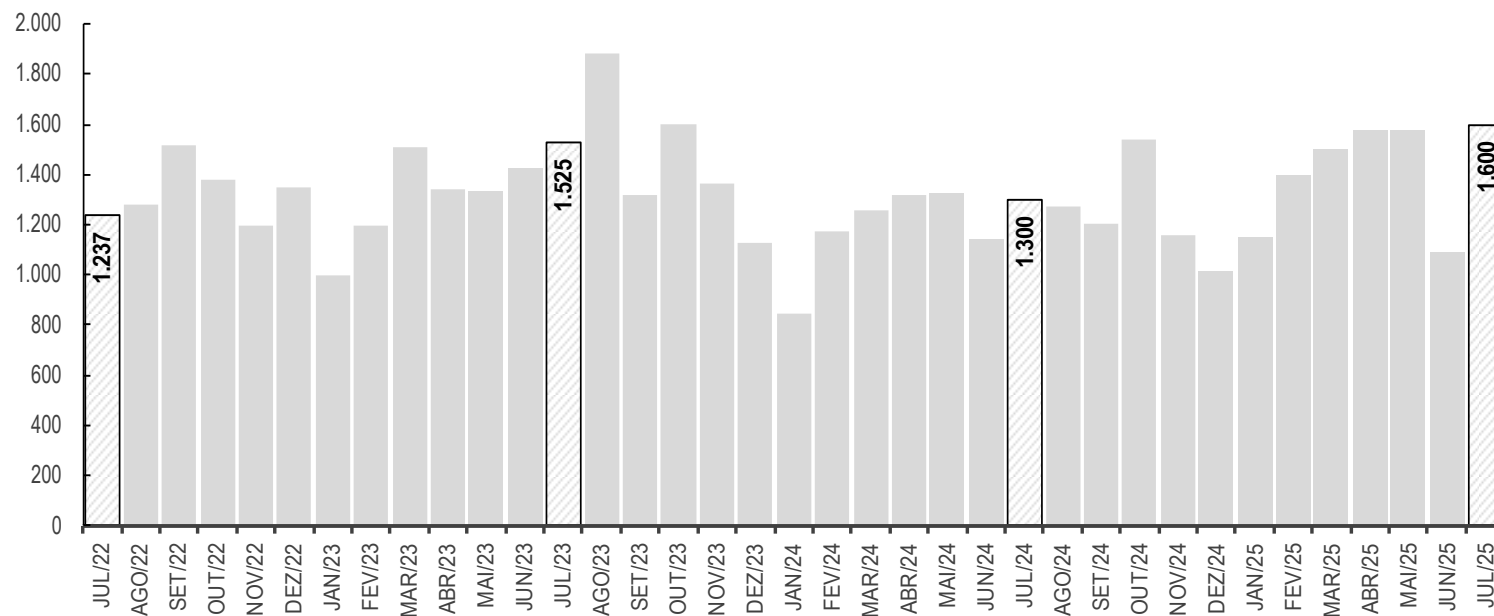
-13,3% ▼

A linha tracejada indica a referência do acumulado do mesmo mês do ano anterior.

1.3 Gráfico de Exportação

Em unidade física – Julho de 2025

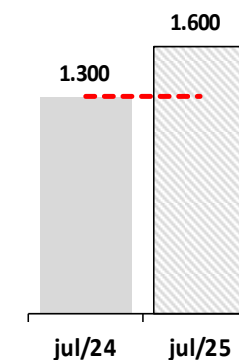
DESEMPENHO MENSAL – EXPORTAÇÃO MÁQUINAS RODOVIÁRIAS



Fonte e Elaboração: DEEE / ABIMAQ – * Desempenho em unidades físicas

Variação Acumulado do mês. Venda Interna

(Valor em unidades físicas)



Variação Interanual em relação ao mesmo mês ano anterior %

2025/2024 - Jul

23,1% ▲

A linha tracejada indica a referência do acumulado do mesmo mês do ano anterior.

2

Quadro de desempenho 2025/2024

Desempenho em unidade física – 2025/2024

2. Máquinas Rodoviárias

Desempenho em unidade física – 2025/2024

QUADRO GERAL DE MÁQUINAS	(1) Unidades jul.24	(2) Unidades jul.25	(2) / (1) % Var. Interanual 2025/2024	(3) Unidades jan- jul - 24	(4) Unidades jan- jul - 25	(4) / (3) % Var. Acumulado 2025/2024
Produção	3.434	4.034	17,5	21.425	24.878	16,1
Venda interna	3.307	2.868	-13,3	21.265	20.939	-1,5
Exportação	1.300	1.600	23,1	8.356	9.880	18,2

Fonte e Elaboração: DEEE/ABIMAQ

3

Tabela de desempenho 2024-2025

Desempenho em unidade física – 2024-2025

3. Máquinas Rodoviárias

Por unidade Física – Julho de 2025

2024

Unidades Físicas	jan	fev	mar	abr	mai	jun	jul	ago	set	out	nov	dez	2024
Produção	2.458	2.844	2.874	3.413	3.168	3.234	3.434	3.484	3.431	4.002	3.594	2.967	38.903
Venda interna	2.383	2.520	2.939	2.995	3.095	4.026	3.307	3.054	3.293	3.343	3.006	3.187	37.148
Exportação	845	1.176	1.255	1.319	1.322	1.139	1.300	1.274	1.202	1.538	1.154	1.014	14.538

2025

Unidades Físicas	jan	fev	mar	abr	mai	jun	jul	ago	set	out	nov	dez	2025
Produção	2.670	3.794	3.527	3.745	3.576	3.532	4.034						24.878
Venda interna	2.179	2.907	3.690	2.620	3.081	3.594	2.868						20.939
Exportação	1.150	1.396	1.498	1.575	1.576	1.085	1.600						9.880

Nota: Considera-se os valores de Tratores de Esteira; Retroescavadeiras; Pás-Carregadeiras de Rodas; Escavadeiras Hidráulicas; Motoniveladoras; Rolos Compactadores; Mini-Carregadeira e Manipulador Telescópico.

4

Máquinas Rodoviárias Desempenho Por Produto

Desempenho por produto em unidade física – Jul/25

4. Máquinas Rodoviárias

Desempenho por produto em unidade física – Julho de 2025

TRATORES DE ESTEIRA (crawler tractors)	(1) Unidades jul.24	(2) Unidades jun.25	(3) Unidades jul.25	(3) / (2) %Var. Mensal	(3) / (1) %Var. Interanual 2025/2024	(4) Unidades jan- jul-24	(5) Unidades jan- jul-25	(5) / (4) %Var. Acumulado 2025/2024
Produção	359	366	462	26,2	28,7	2.832	2.949	4,1
Venda interna	93	91	101	11,0	8,6	593	570	-3,9
Exportação	259	271	296	9,2	14,3	1.891	2.096	10,8

RETROESCAVADEIRAS (backhoe loader)	(1) Unidades jul.24	(2) Unidades jun.25	(3) Unidades jul.25	(3) / (2) %Var. Mensal	(3) / (1) %Var. Interanual 2025/2024	(4) Unidades jan- jul-24	(5) Unidades jan- jul-25	(5) / (4) %Var. Acumulado 2025/2024
Produção	1.360	1.321	1.557	17,9	14,5	7.578	9.023	19,1
Venda interna	1.175	1.062	838	-21,1	-28,7	6.681	6.329	-5,3
Exportação	344	323	406	25,7	18,0	2.279	2.639	15,8

Fonte e Elaboração: DEEE/ABIMAQ

4.1. Máquinas Rodoviárias

Desempenho por produto em unidade física – Julho de 2025

PAS CARREGADEIRAS DE RODAS (wheel loader)	(1) Unidades jul.24	(2) Unidades jun.25	(3) Unidades jul.25	(3) / (2) %Var. Mensal	(3) / (1) %Var. Interanual 2025/2024	(4) Unidades jan- jul-24	(5) Unidades jan- jul-25	(5) / (4) %Var. Acumulado 2025/2024
Produção	610	789	886	12,3	45,2	4.160	5.417	30,2
Venda interna total	396	734	486	-33,8	22,7	3.679	3.452	-6,2
Exportação	271	144	480	233,3	77,1	1.613	2.304	42,8

ESCAVADEIRAS HIDRÁULICAS (hydraulic excavator)	(1) Unidades jul.24	(2) Unidades jun.25	(3) Unidades jul.25	(3) / (2) %Var. Mensal	(3) / (1) %Var. Interanual 2025/2024	(4) Unidades jan- jul-24	(5) Unidades jan- jul-25	(5) / (4) %Var. Acumulado 2025/2024
Produção	672	641	681	6,2	1,3	4.190	4.818	15,0
Venda interna total	836	1.003	923	-8,0	10,4	5.613	6.521	16,2
Exportação	50	58	60	3,4	20,0	355	565	59,2

Fonte e Elaboração: DEEE/ABIMAQ

4.1. Máquinas Rodoviárias

Desempenho por produto em unidade física – Julho de 2025

MOTONIVELADORAS (motor grader)	(1) Unidades jul.24	(2) Unidades jun.25	(3) Unidades jul.25	(3) / (2) %Var. Mensal	(3) / (1) %Var. Interanual 2025/2024	(4) Unidades jan-jul-24	(5) Unidades jan-jul-25	(5) / (4) %Var. Acumulado 2025/2024
Produção	433	415	448	8,0	3,5	2.665	2.671	0,2
Venda interna	185	206	149	-27,7	-19,5	1.341	1.236	-7,8
Exportação	272	204	236	15,7	-13,2	1.570	1.515	-3,5

ROLOS COMPACTADORES (roller-compactors)	(1) Unidades jul.24	(2) Unidades jun.25	(3) Unidades jul.25	(3) / (2) %Var. Mensal	(3) / (1) %Var. Interanual 2025/2024	(4) Unidades jan-jul-24	(5) Unidades jan-jul-25	(5) / (4) %Var. Acumulado 2025/2024
Venda interna total	400	209	172	-17,7	-57,0	2.002	1.556	-22,3
Exportação	104	85	122	43,5	17,3	648	761	17,4

MINI-CARREGADEIRA (skid steers)	(1) Unidades jul.24	(2) Unidades jun.25	(3) Unidades jul.25	(3) / (2) %Var. Mensal	(3) / (1) %Var. Interanual 2025/2024	(4) Unidades jan-jul-24	(5) Unidades jan-jul-25	(5) / (4) %Var. Acumulado 2025/2024
Venda interna total	193	249	181	-27,3	-6,2	1.132	1.081	-4,5

MANIPULADOR TELESCÓPICO (telescopic handler)	(1) Unidades jul.24	(2) Unidades jun.25	(3) Unidades jul.25	(3) / (2) %Var. Mensal	(3) / (1) %Var. Interanual 2025/2024	(4) Unidades jan-jul-24	(5) Unidades jan-jul-25	(5) / (4) %Var. Acumulado 2025/2024
Venda interna total	29	40	18	-55,0	-37,9	224	194	-13,4

Fonte e Elaboração: DEEE/ABIMAQ



CSMR

Câmara Setorial
de Máquinas Rodoviárias

Nós somos a **Associação Brasileira da Indústria de Máquinas e Equipamentos e Sindicato Nacional da Indústria de Máquinas** e atuamos há mais de 85 anos para impulsionar o crescimento da indústria com foco na inovação tecnológica e na geração de negócios.



Fique por dentro de todas as novidades, escaneie e acompanhe nossos canais de comunicação



Obrigado!
Agosto de 2025