

Estatística Mensal

Máquinas Rodoviárias CSMR

Junho de 2025 N° 36





1

Gráficos Máquinas Rodoviárias

Dados de desempenho da produção, vendas e exportação

2

Quadro de desempenho 2025/2024

Quadro geral de máquinas rodoviárias

3

Tabela de desempenho 2024-2025

Dados de desempenho histórico da produção, vendas e exportação

4

Máquinas Rodoviárias Desempenho Por Produto

Tabelas de desempenho por unidade física, Jun - 25

1

Gráficos Máquinas Rodoviárias

Dados de desempenho da produção, vendas e exportação

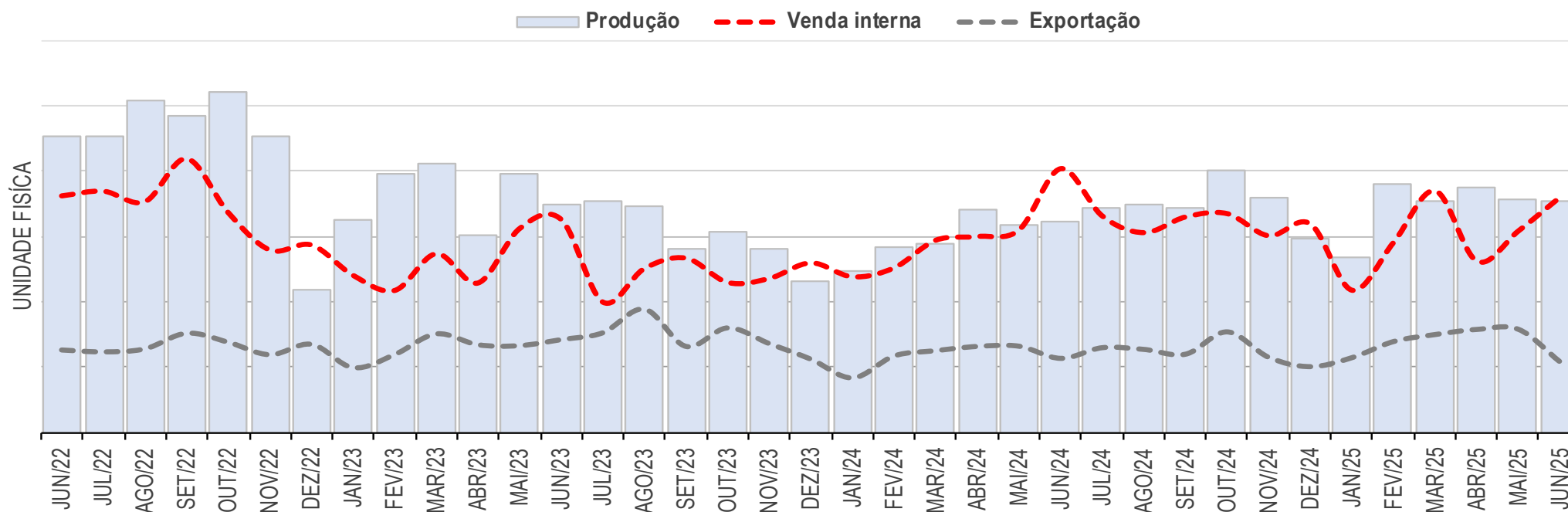
1. Gráfico Máquinas Rodoviárias

Em unidade física – Junho de 2025

Em relação ao mês anterior

Produção: -1,2% | Venda interna: 16,7% | Exportação: -31,2%

DESEMPENHO MENSAL – MÁQUINAS RODOVIÁRIAS

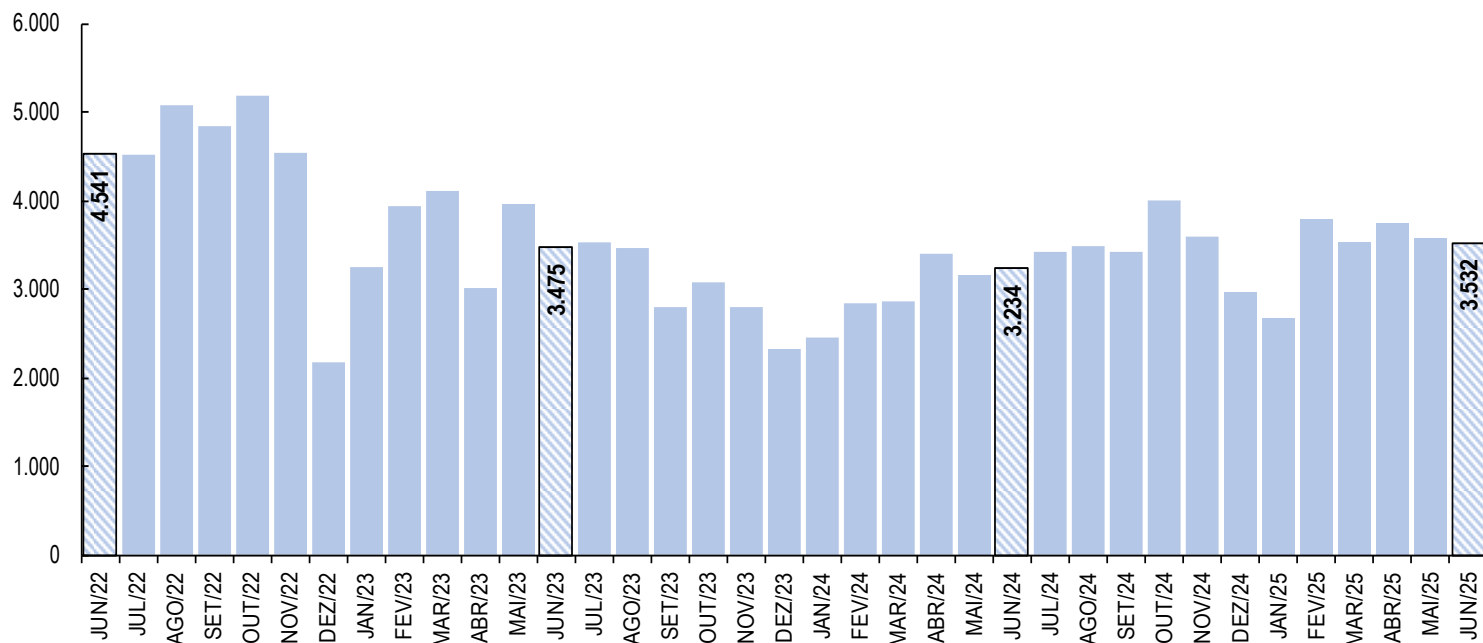


Fonte e Elaboração: DEEE / ABIMAQ – * Desempenho em unidades físicas

1.1 Gráfico de Produção

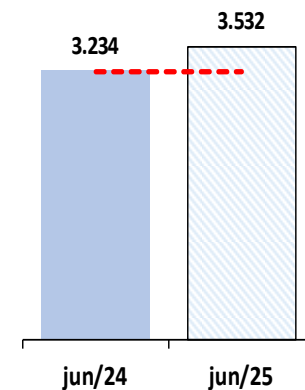
Em unidade física – Junho de 2025

DESEMPENHO MENSAL – PRODUÇÃO MÁQUINAS RODOVIÁRIAS



Fonte e Elaboração: DEEE / ABIMAQ – * Desempenho em unidades físicas

Variação Acumulado do mês. *Produção*
(Valor em unidades físicas)



Variação Interanual em
relação ao mesmo mês
ano anterior %

2025/2024 - Jun

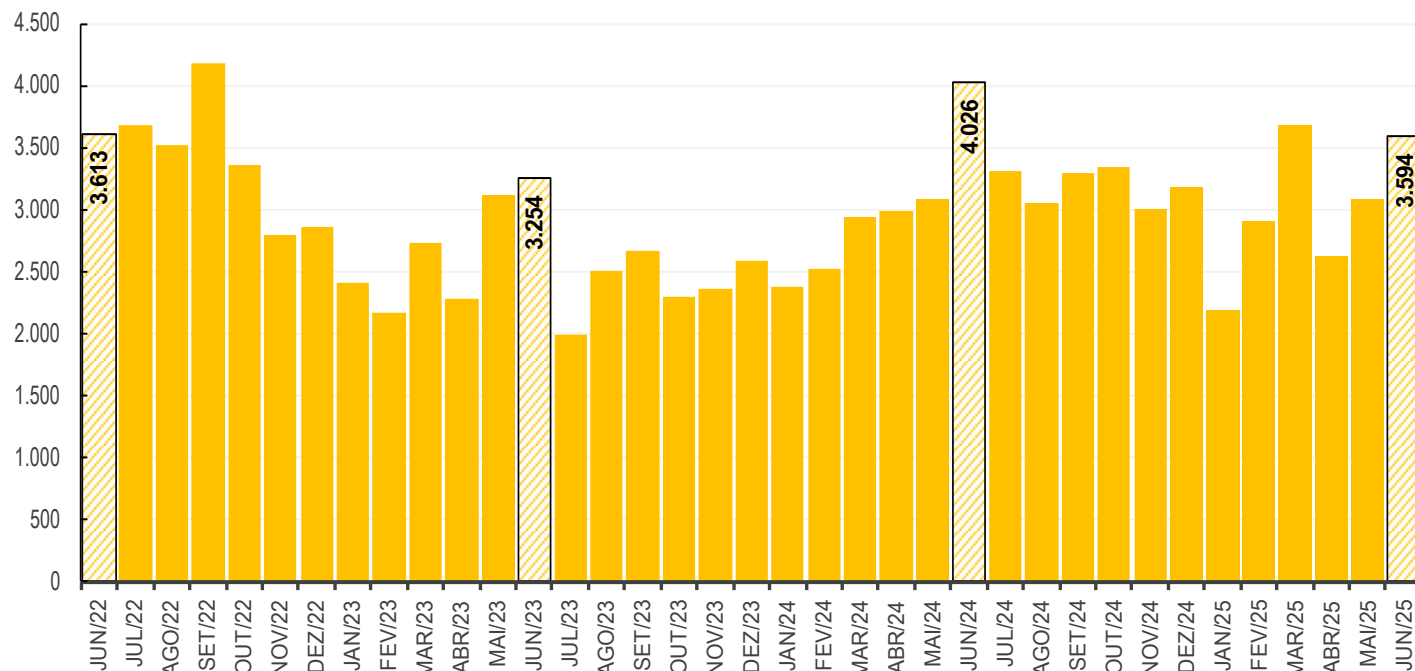
9% ▲

A linha tracejada indica a referência do acumulado do mesmo mês do ano anterior.

1.2 Gráfico de Vendas

Em unidade física – Junho de 2025

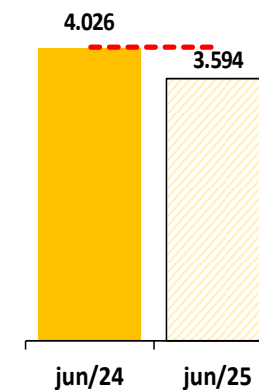
DESEMPENHO MENSAL – VENDA INTERNA MÁQUINAS RODOVIÁRIAS



Fonte e Elaboração: DEEE / ABIMAQ – * Desempenho em unidades físicas

Varição Acumulado do mês. **Venda Interna**

(Valor em unidades físicas)



Varição Interanual em relação ao mesmo mês ano anterior %

2025/2024 - Jun

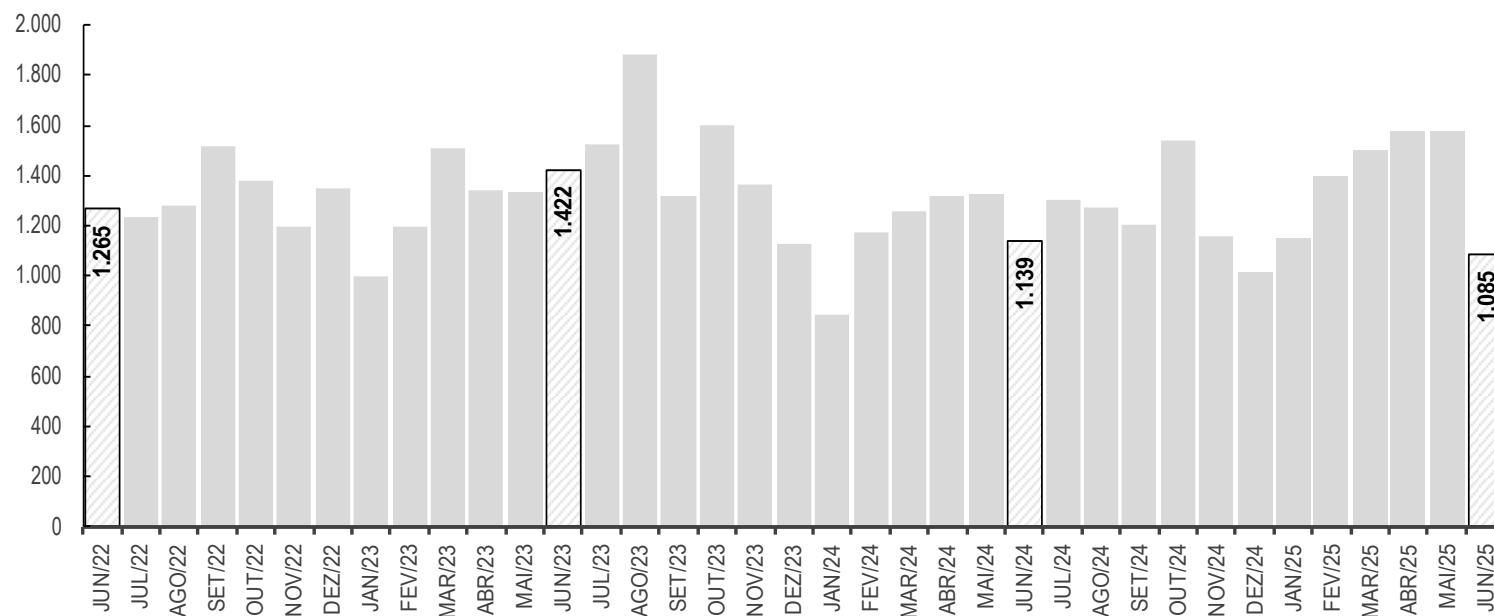
-10,7% ▼

A linha tracejada indica a referência do acumulado do mesmo mês do ano anterior.

1.3 Gráfico de Exportação

Em unidade física – Junho de 2025

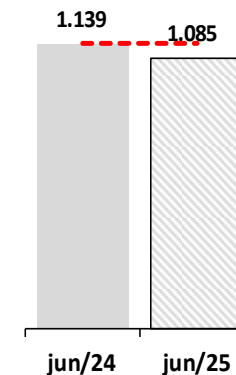
DESEMPENHO MENSAL – EXPORTAÇÃO MÁQUINAS RODOVIÁRIAS



Fonte e Elaboração: DEEE / ABIMAQ – * Desempenho em unidades físicas

Variação Acumulado do mês. Venda Interna

(Valor em unidades físicas)



Variação Interanual em relação ao mesmo mês ano anterior %

2025/2024 - Jun

-4,7% ▲

A linha tracejada indica a referência do acumulado do mesmo mês do ano anterior.

2

Quadro de desempenho 2025/2024

Desempenho em unidade física – 2025/2024

2. Máquinas Rodoviárias

Desempenho em unidade física – 2025/2024

QUADRO GERAL DE MÁQUINAS	(1) Unidades jun.24	(2) Unidades jun.25	(2) / (1) % Var. Interanual 2025/2024	(3) Unidades jan- jun - 24	(4) Unidades jan- jun - 25	(4) / (3) % Var. Acumulado 2025/2024
Produção	3.234	3.532	9,2	17.991	20.844	15,9
Venda interna	4.026	3.594	-10,7	17.958	18.071	0,6
Exportação	1.139	1.085	-4,7	7.056	8.277	17,3

Fonte e Elaboração: DEEE/ABIMAQ

3

Tabela de desempenho 2024-2025

Desempenho em unidade física – 2024-2025

3. Máquinas Rodoviárias

Por unidade Física – Junho de 2025

2024

Unidades Físicas	jan	fev	mar	abr	mai	jun	jul	ago	set	out	nov	dez	2024
Produção	2.458	2.844	2.874	3.413	3.168	3.234	3.434	3.484	3.431	4.002	3.594	2.967	38.903
Venda interna	2.383	2.520	2.939	2.995	3.095	4.026	3.307	3.054	3.293	3.343	3.006	3.187	37.148
Exportação	845	1.176	1.255	1.319	1.322	1.139	1.300	1.274	1.202	1.538	1.154	1.014	14.538

2025

Unidades Físicas	jan	fev	mar	abr	mai	jun	jul	ago	set	out	nov	dez	2025
Produção	2.670	3.794	3.527	3.745	3.576	3.532							20.844
Venda interna	2.179	2.907	3.690	2.620	3.081	3.594							18.071
Exportação	1.150	1.393	1.498	1.575	1.576	1.085							8.277

Nota: Considera-se os valores de Tratores de Esteira; Retroescavadeiras; Pás-Carregadeiras de Rodas; Escavadeiras Hidráulicas; Motoniveladoras; Rolos Compactadores; Mini-Carregadeira e Manipulador Telescópico.

4

Máquinas Rodoviárias Desempenho Por Produto

Desempenho por produto em unidade física – Jun/25

4. Máquinas Rodoviárias

Desempenho por produto em unidade física – Junho de 2025

TRATORES DE ESTEIRA (crawler tractors)	(1) Unidades jun.24	(2) Unidades mai.25	(3) Unidades jun.25	(3) / (2) %Var. Mensal	(3) / (1) %Var. Interanual 2025/2024	(4) Unidades jan-jun-24	(5) Unidades jan-jun-25	(5) / (4) %Var. Acumulado 2025/2024
Produção	362	441	366	-17,0	1,1	2.473	2.487	0,6
Venda interna	98	79	91	15,2	-7,1	500	469	-6,2
Exportação	184	345	271	-21,4	47,3	1.632	1.800	10,3

RETROESCAVADEIRAS (backhoe loader)	(1) Unidades jun.24	(2) Unidades mai.25	(3) Unidades jun.25	(3) / (2) %Var. Mensal	(3) / (1) %Var. Interanual 2025/2024	(4) Unidades jan-jun-24	(5) Unidades jan-jun-25	(5) / (4) %Var. Acumulado 2025/2024
Produção	1.157	1.335	1.321	-1,0	14,2	6.218	7.466	20,1
Venda interna	1.256	1.013	1.062	4,8	-15,4	5.506	5.491	-0,3
Exportação	315	380	323	-15,0	2,5	1.935	2.233	15,4

Fonte e Elaboração: DEEE/ABIMAQ

4.1. Máquinas Rodoviárias

Desempenho por produto em unidade física – Junho de 2025

PAS CARREGADEIRAS DE RODAS (wheel loader)	(1) Unidades jun.24	(2) Unidades mai.25	(3) Unidades jun.25	(3) / (2) %Var. Mensal	(3) / (1) %Var. Interanual 2025/2024	(4) Unidades jan- jun-24	(5) Unidades jan- jun-25	(5) / (4) %Var. Acumulado 2025/2024
Produção	666	724	789	9,0	18,5	3.550	4.531	27,6
Venda interna total	856	471	734	55,8	-14,3	3.283	2.966	-9,7
Exportação	277	388	144	-62,9	-48,0	1.342	1.824	35,9

ESCAVADEIRAS HIDRÁULICAS (hydraulic excavator)	(1) Unidades jun.24	(2) Unidades mai.25	(3) Unidades jun.25	(3) / (2) %Var. Mensal	(3) / (1) %Var. Interanual 2025/2024	(4) Unidades jan- jun-24	(5) Unidades jan- jun-25	(5) / (4) %Var. Acumulado 2025/2024
Produção	677	724	641	-11,5	-5,3	3.518	4.137	17,6
Venda interna total	962	937	1.003	7,0	4,3	4.777	5.598	17,2
Exportação	53	127	58	-54,3	9,4	305	502	64,6

Fonte e Elaboração: DEEE/ABIMAQ

4.1. Máquinas Rodoviárias

Desempenho por produto em unidade física – Junho de 2025

MOTONIVELADORAS (motor grader)	(1) Unidades jun.24	(2) Unidades mai.25	(3) Unidades jun.25	(3) / (2) %Var. Mensal	(3) / (1) %Var. Interanual 2025/2024	(4) Unidades jan-jun-24	(5) Unidades jan-jun-25	(5) / (4) %Var. Acumulado 2025/2024
Produção	372	352	415	17,9	11,6	2.232	2.223	-0,4
Venda interna	198	150	206	37,3	4,0	1.156	1.087	-6,0
Exportação	257	212	204	-3,8	-20,6	1.298	1.279	-1,5

ROLOS COMPACTADORES (roller-compactors)	(1) Unidades jun.24	(2) Unidades mai.25	(3) Unidades jun.25	(3) / (2) %Var. Mensal	(3) / (1) %Var. Interanual 2025/2024	(4) Unidades jan-jun-24	(5) Unidades jan-jun-25	(5) / (4) %Var. Acumulado 2025/2024
Venda interna total	353	215	209	-2,8	-40,8	1.602	1.384	-13,6
Exportação	53	124	85	-31,5	60,4	544	639	17,5

MINI-CARREGADEIRA (skid steers)	(1) Unidades jun.24	(2) Unidades mai.25	(3) Unidades jun.25	(3) / (2) %Var. Mensal	(3) / (1) %Var. Interanual 2025/2024	(4) Unidades jan-jun-24	(5) Unidades jan-jun-25	(5) / (4) %Var. Acumulado 2025/2024
Venda interna total	261	177	249	40,7	-4,6	939	900	-4,2

MANIPULADOR TELESCÓPICO (telescopic handler)	(1) Unidades jun.24	(2) Unidades mai.25	(3) Unidades jun.25	(3) / (2) %Var. Mensal	(3) / (1) %Var. Interanual 2025/2024	(4) Unidades jan-jun-24	(5) Unidades jan-jun-25	(5) / (4) %Var. Acumulado 2025/2024
Venda interna total	42	39	40	2,6	-4,8	195	176	-9,7

Fonte e Elaboração: DEEE/ABIMAQ



CSMR

Câmara Setorial
de Máquinas Rodoviárias

Nós somos a **Associação Brasileira da Indústria de Máquinas e Equipamentos e Sindicato Nacional da Indústria de Máquinas** e atuamos há mais de 85 anos para impulsionar o crescimento da indústria com foco na inovação tecnológica e na geração de negócios.



Fique por dentro de todas as novidades, escaneie e acompanhe nossos canais de comunicação



Obrigado!
Julho de 2025