

Máquinas e Implementos Agrícolas

+ Produtos Seleccionados (Tratores e Colheitadeiras)

Nº 03 | Março 2024





- 1** Release
Aspectos gerais
- 2** Resumo de desempenho
Dados gerais do mês de fevereiro de 2024
- 3** Receita líquida de vendas
Total
- 4** Exportação
Mensal
- 5** Importação
Mensal
- 6** Capacidade instalada e carteira
Mensal
- 7** Quadro de pessoal
Pessoas ocupadas
- 8** Tratores e Colheitadeiras
Quadro Geral



1

Máquinas e Implementos Agrícolas

Release

Release

Fevereiro -2024

Seção 1

Máquinas e Implementos Agrícolas

Receita: Os dados do mês de fevereiro, do recorte da pesquisa Indicadores Conjunturais, referente ao setor de Máquinas e Implementos Agrícolas registraram alta na receita líquida de vendas, no mês de 30,8%, porém ainda apresenta desempenho negativo nas comparações interanual, acumulando no ano e 12 meses.

Exportação: O mês de fevereiro registrou queda de -21,9%, ante ao mês imediatamente anterior e manteve as exportações em um nível negativo na comparação interanual, com queda de -32,4%.

Importação: O desempenho em fevereiro registrou queda, também, nas importações, em -37,4% e como em outros indicadores o desempenho comparado com igual mês do ano passado, o resultado foi de queda de -44,4%.

Emprego: No mês de fevereiro o setor registrou retração de -1,2% no número de pessoas ocupadas, deste modo encerrou o mês empregando algo em torno de 113 mil pessoas.

Seção 2

Produtos Selecionados: Tratores e Colheitadeiras

Venda Total: Em fevereiro, a vendas de tratores e colheitadeiras registrou alta na comparativo mensal de 31,5%, mas com relação ao mesmo período do ano passado o resultado foi -38,1% de queda.

Venda Interna: Grande parte do volume das vendas se concentrou no mercado nacional, com este representando algo em torno de 85% do total. As vendas internas também apresentaram resultados negativos no comparativo com o mesmo período do ano passado, (-37,4%).

Exportação: O mês de fevereiro registrou queda nas exportações destes produtos, com a variação interanual chegando a -42,8%.

Nota: Os dados desta seção são referentes ao recorte dos produtos mencionados (tratores e colheitadeiras). Não representam o total de máquinas e implementos agrícolas



2

Máquinas e Implementos Agrícolas

Dados Gerais

Indústria de Máquinas e Implementos Agrícolas

Resumo de desempenho - Fev 2024

Variáveis	R\$ milhões constantes			Variação percentual sobre			
	mês	no ano	12 meses	mês anterior	mês do ano anterior	ano anterior	12 meses anteriores
Receita líquida total	4.293,84	7.577,45	70.094,96	30,8	-28,2	-29,7	-23,1
Receita líquida interna	3.799,08	6.454,45	61.430,46	43,1	-26,8	-30,3	-24,5

Variáveis	US\$ milhões			Variação percentual sobre			
	mês	No ano	12 meses	mês anterior	mês do ano anterior	ano anterior	12 meses anteriores
Exportação	99,66	227,19	1.718,03	-21,9	-32,4	-19,9	-4,6
Importação	56,77	147,39	1.378,56	-37,4	-44,4	-31,7	8,8

Variáveis	mil pessoas			Variação percentual sobre			
	fim do mês	média no ano	média em 12 meses	mês anterior	mês do ano anterior	ano anterior	12 meses anteriores
Emprego	113,523	114,203	118,342	-1,2	-2,8	-2,2	-0,1

Receita líquida de vendas

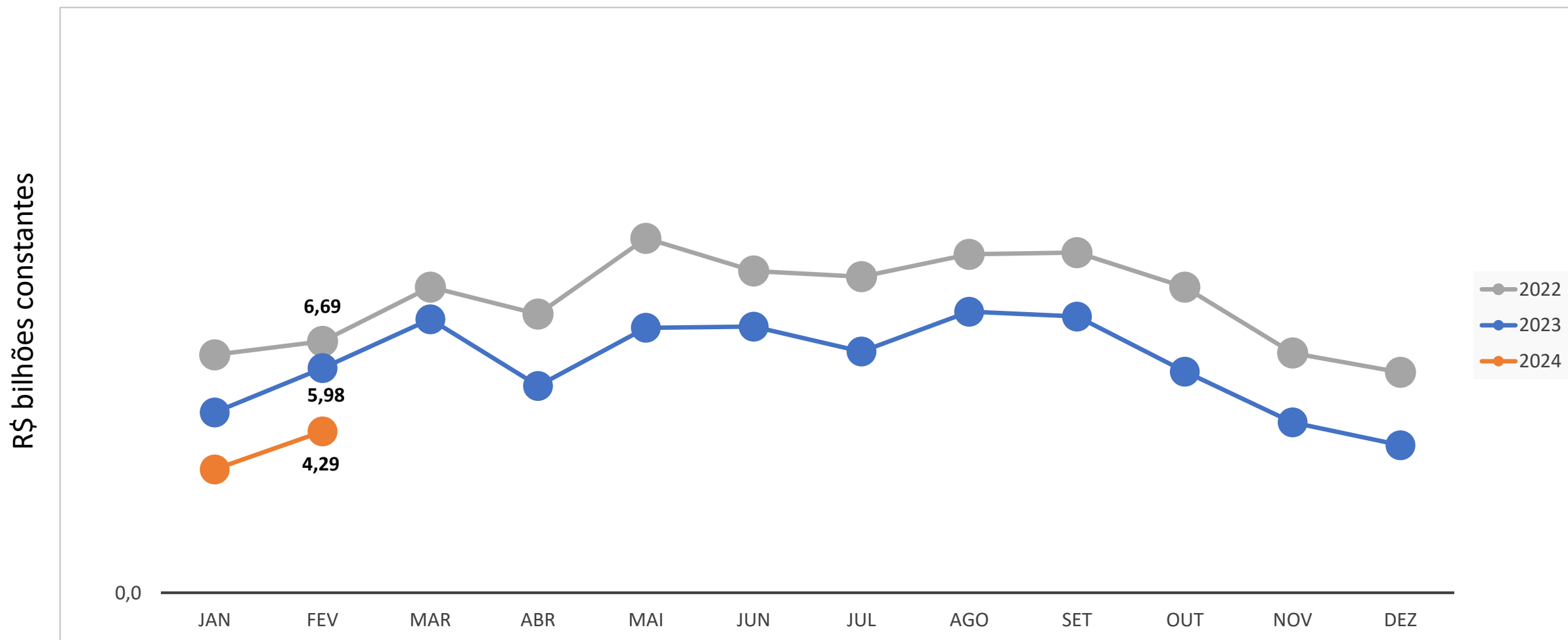
Desempenho mensal

Mês / Mês anterior = +30,8%

Mês / Mês do ano anterior = -28,2%

Ano / Ano anterior = -29,7%

12 meses / 12 meses anteriores = -23,1%

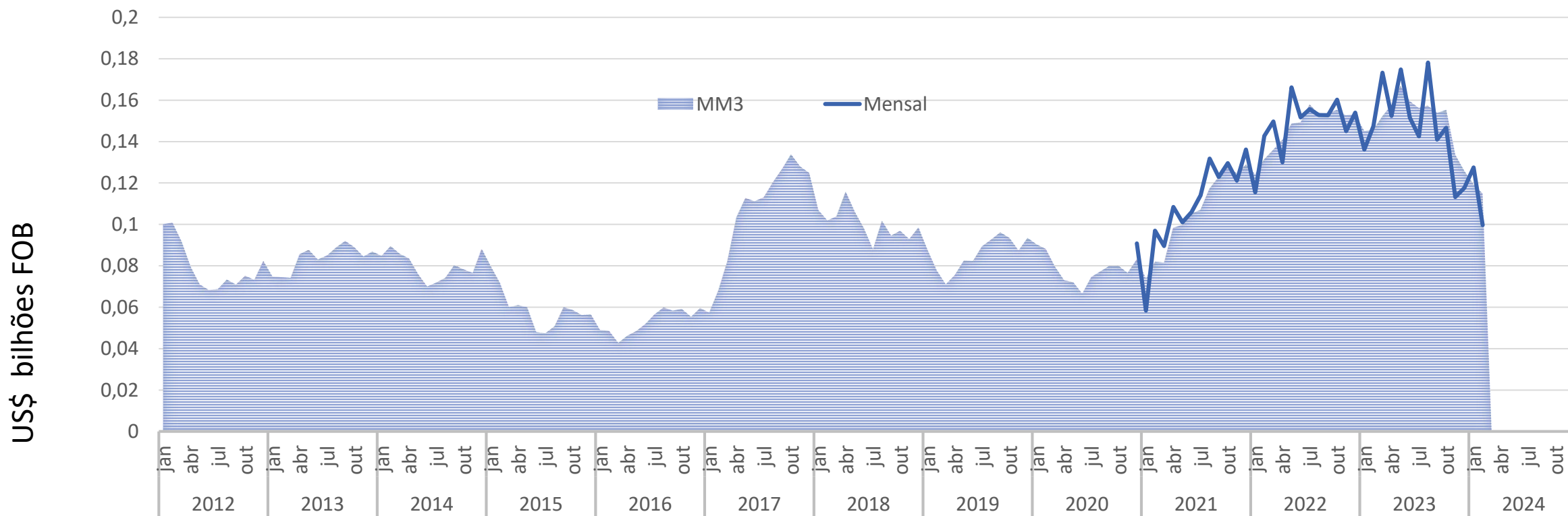


Fonte: DCEE/ABIMAQ . Nota: Deflator utilizado – coluna 32 - FGV

Exportação

Desempenho mensal

Mês / Mês anterior = **-21,9%**
Mês / Mês do ano anterior = **-32,4%**
Ano / Ano anterior = **-19,9%**
12 meses / 12 meses anteriores = **-4,6%**

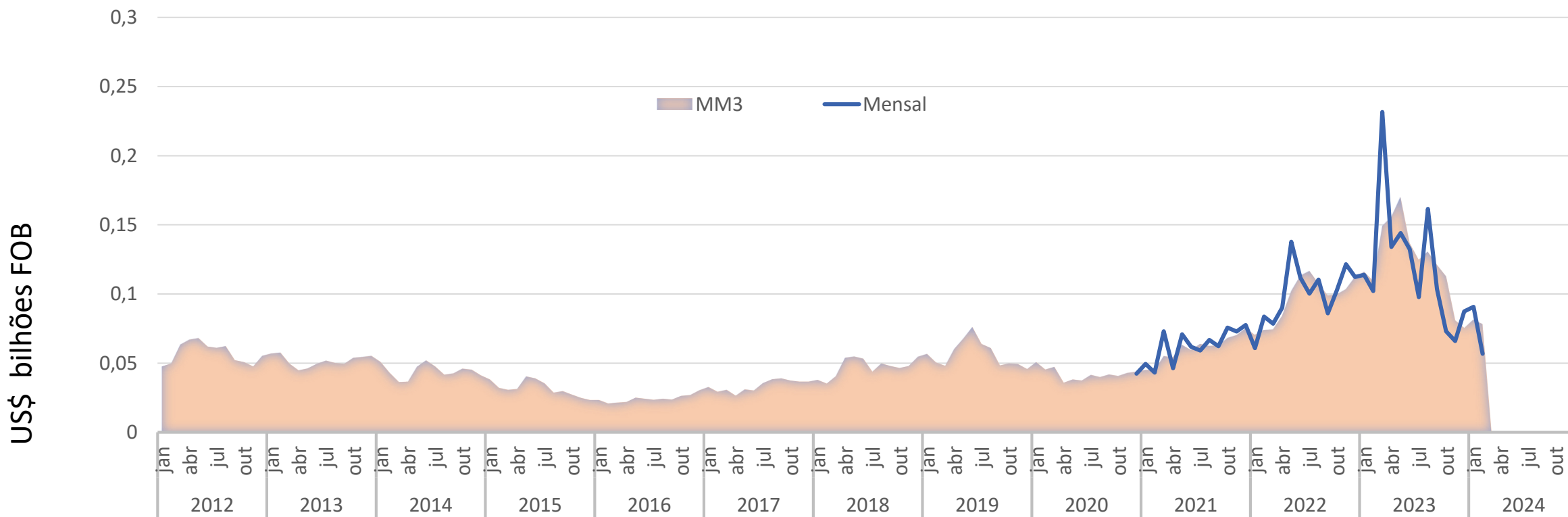


Fonte: SECEX; Elaboração: DCEE/ABIMAQ.

Importação

Desempenho mensal

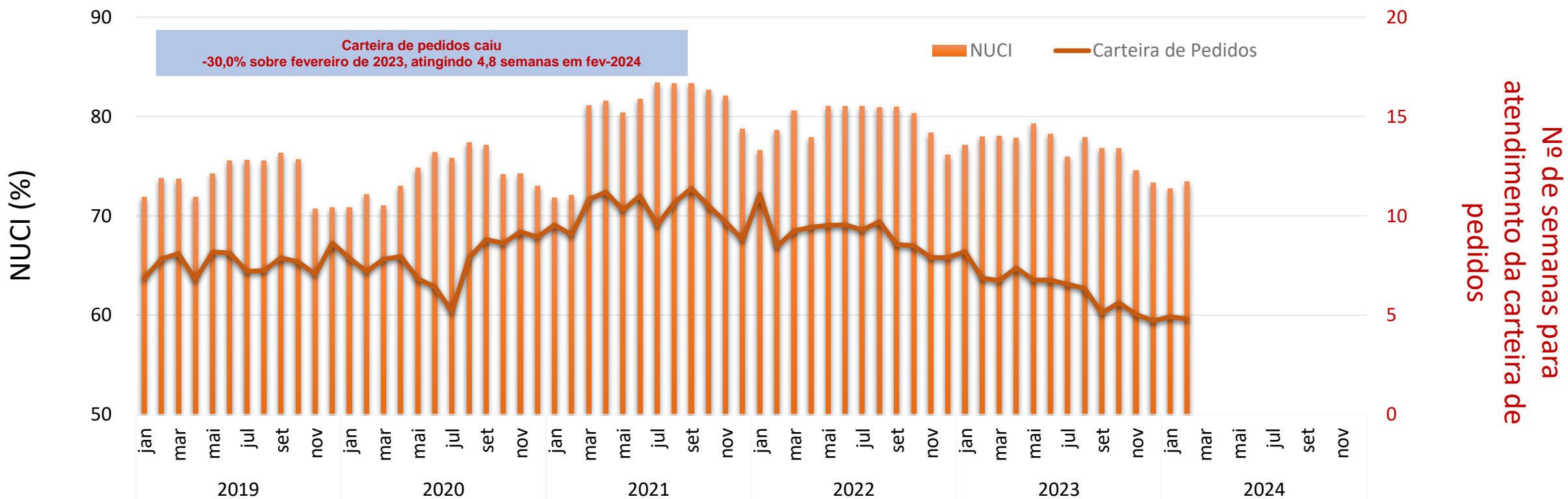
Mês / Mês anterior = **-37,4%**
Mês / Mês do ano anterior = **-44,4%**
Ano / Ano anterior = **-31,7%**
12 meses / 12 meses anteriores = **+8,8%**



Fonte: SECEX; Elaboração: DCEE/ABIMAQ.

Capacidade instalada e carteira de pedidos

Desempenho mensal



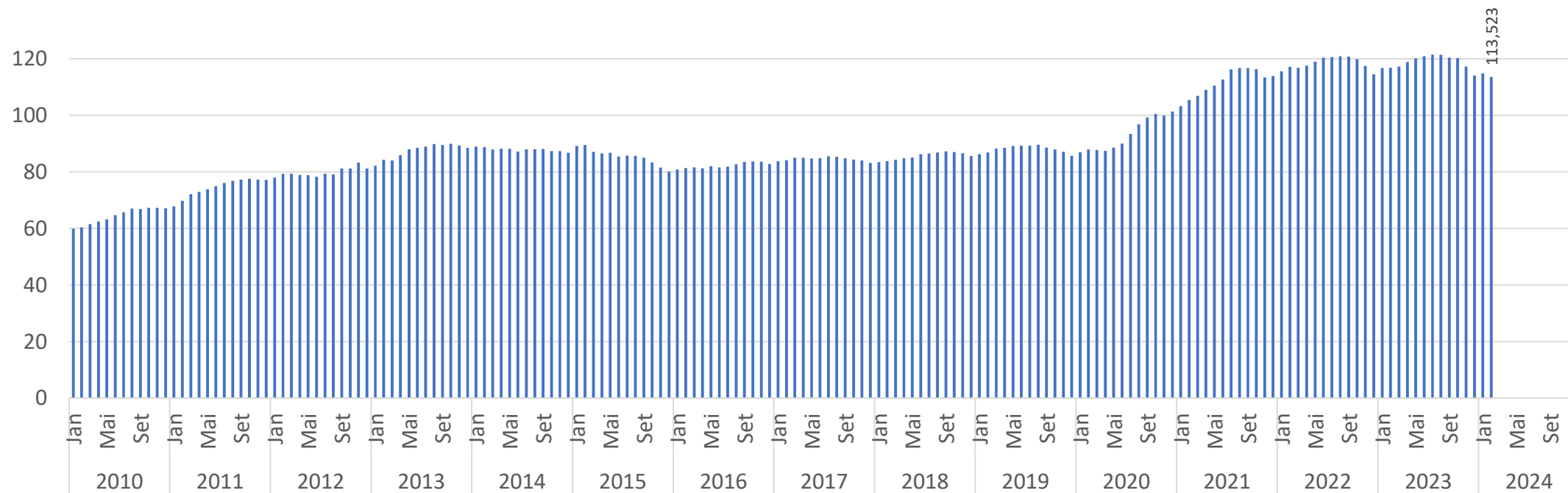
Fonte: DEEE/ABIMAQ; Elaboração: DCEE/ABIMAQ.

Pessoal ocupado

Desempenho mensal

Mês / Mês anterior = **-1,1%**
Mês / Mês do ano anterior = **-2,8%**
Ano / Ano anterior = **-2,2%**
12 meses / 12 meses anteriores = **-0,1%**

Em mil pessoal



Fonte: DEEE/ABIMAQ; Elaboração: DCEE/ABIMAQ.

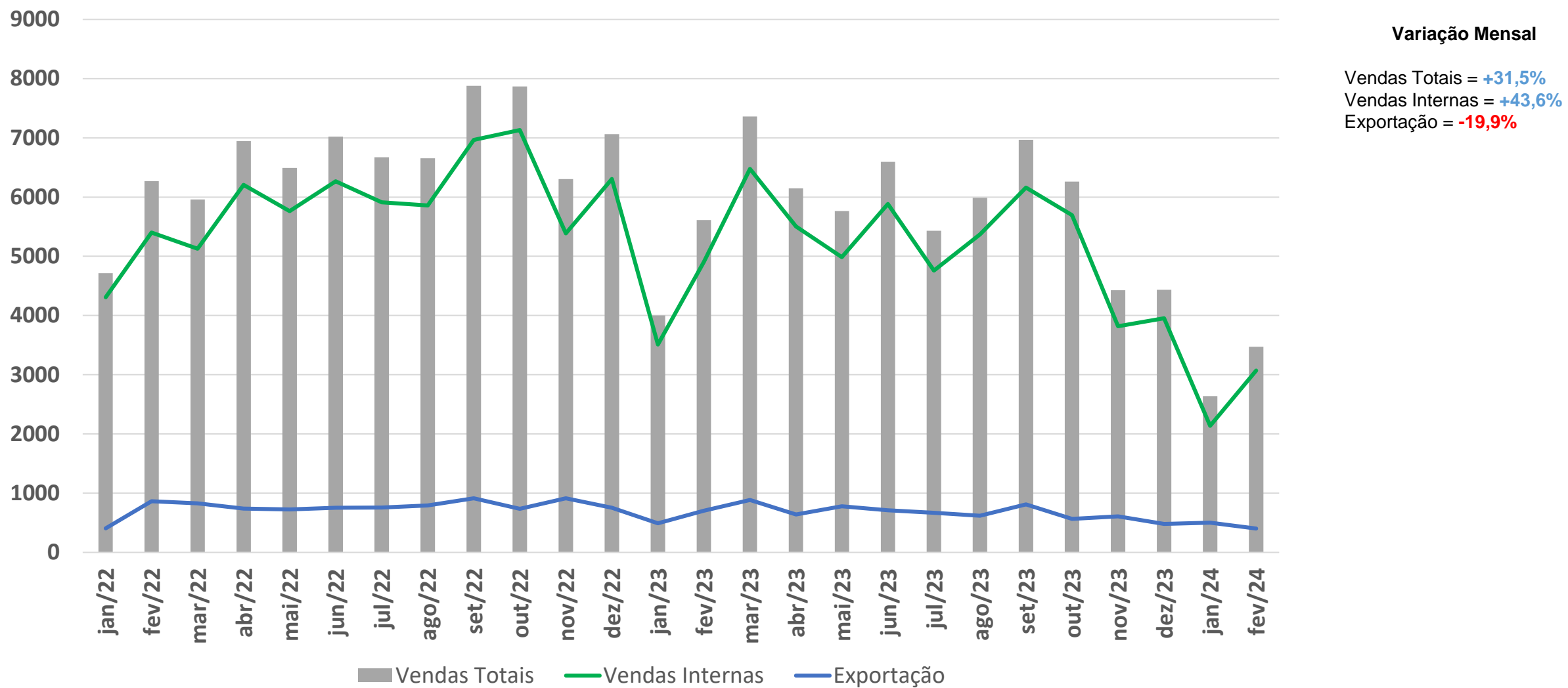


3

Produtos Seleccionados

Tratores e Colheitadeiras

Em unidade Física (Tratores + Colheitadeiras)



QUADRO GERAL DE MÁQUINAS	(1) fev.23	(2) fev.24	(2) / (1) % Var. Interanual 2024/2023	(3) jan-fev - 23	(4) jan-fev – 24	(4) / (3) % Var. Acumulado 2024/2023
Venda interna	4.906	3.069	-37,4	8.415	5.206	-38,1
Exportação	704	403	-42,8	1.198	906	-24,4
Venda Total	5.610	3.472	-38,1	9.613	6.112	-36,4

Fonte e Elaboração: DEEE/ABIMAQ

	jan/23	fev/23	mar/23	abr/23	mai/23	jun/23	jul/23	ago/23	set/23	out/23	nov/23	dez/23
Venda interna	3.509	4.906	6.476	5.505	4.986	5.882	4.760	5.368	6.158	5.695	3.818	3.955
Exportação	494	704	885	641	778	711	671	619	810	567	610	480
Vendas Totais	4.003	5.610	7.361	6.146	5.764	6.593	5.431	5.987	6.968	6.262	4.428	4.435

	jan/24	fev/24	mar/24	abr/24	mai/24	jun/24	jul/24	ago/24	set/24	out/24	nov/24	dez/24
Venda interna	2.137	3.069										
Exportação	503	403										
Vendas Totais	2.640	3.472										

Fonte e Elaboração: DEEE/ABIMAQ

COLHEITADEIRA	(1) fev.23	(2) jan.24	(3) fev.24	(3) / (2) % Var. Mensal	(3) / (1) % Var. Interanual 2024/2023	(4) jan-fev - 23	(5) jan-fev – 24	(5) / (4) % Var. Acumulado 2024/2023
Venda interna	658	246	298	21,1	-54,7	1.318	544	-58,7
Exportação	44	55	50	-9,1	13,6	106	105	-0,9
Venda Total	702	301	348	15,6	-50,4	1.424	649	-54,4

TRATORES	(1) fev.23	(2) jan.24	(3) fev.24	(3) / (2) % Var. Mensal	(3) / (1) % Var. Interanual 2024/2023	(4) jan-fev - 23	(5) jan-fev – 24	(5) / (4) % Var. Acumulado 2024/2023
Venda interna	4.248	1.891	2.771	46,5	-34,8	7.097	4.662	-34,3
Exportação	660	448	353	-21,2	-46,5	1.092	801	-26,6
Venda Total	4.908	2.339	3.124	33,6	-36,3	8.189	5.463	-33,3



Obrigado

Para dúvidas e informações, entre em contato pelo e-mail deee@abimaq.org.br ou telefone (11) 5582-6347